

 **GAMMA  
PENNELLI**



GAMMA PENNELLI si estende su un'area di oltre 15.000 m<sup>2</sup>.

Il marchio si caratterizza dalla continua ricerca di soluzioni originali dagli elevati standard qualitativi.

Preparazione, esperienza ed estro creativo permettono di individuare e realizzare prodotti in grado di soddisfare le richieste del mercato, aggiungendo valore al panorama nazionale ed internazionale.

Da sempre convinto sostenitore dell'autentico Made in Italy, GAMMA PENNELLI, grazie all'utilizzo di tecnologie innovative, si impegna ad effettuare severi controlli di qualità interni.

La crescente passione ed il know how maturati di generazione in generazione, accumulati all'attenzione crescente rivolta ai rapporti interpersonali sono da sempre plus che contraddistinguono il marchio. Inoltre la sensibilità, l'attenzione rivolta all'ambiente ed un personale qualificato sono requisiti essenziali per proporsi al mercato e poterne soddisfare pienamente tutte le esigenze.

La sapiente arte dei dettagli, l'eccellenza nella produzione e l'instancabile ricerca sono i valori GAMMA PENNELLI, un marchio completamente dedicato alla qualità ed all'orgoglio delle sue creazioni Made in Italy.

*Buona consultazione!*

GAMMA PENNELLI covers a surface area of more than 15.000 square metres.

The brand is characterized by the continuous search of original solutions and high qualitative standards.

Preparation, experience and creative fancy allow to identify and realize products which are able to satisfy the market's needs adding value to the national and international panorama.

GAMMA PENNELLI has always supported the authentic "Made in Italy" concept and thanks to innovative technologies always realizes accurate quality controls.

The growing passion, the know-how gained from generation to generation and the attention to interpersonal relationships are the distinctive characteristics of the brand.

Furthermore, the sensibility, the attention to the environment and a skilled staff are essential requirements for entering the market and being able to satisfy all customers' needs.

The attention for the details, the excellence in production and the continuous research represent the values of GAMMA PENNELLI, which is a brand dedicated to quality and proud of its "Made in Italy" products.

*Enjoy your consultation!*





## Indice / Index

PLAFONIERE E PLAFONI  
WALL BRUSHES

Pg. 5-21

PENNELLESSE  
BRUSHES

Pg. 22-58

BELLE ARTI  
ARTIST BRUSHES

Pg. 59-74

RULLI  
ROLLERS

Pg. 75-102

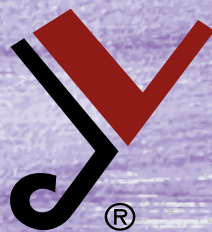
EFFETTI  
SPECIAL EFFECTS

Pg. 103-117

ACCESSORI  
ACCESSORIES

Pg. 118-143

PLAFONIERE  
E PLAFONI  
WALL BRUSHES



# PERFORMA

FORME E DIMENSIONI ELABORATE PER OTTENERE APPLICAZIONI PERFETTE. GARANTISCE LA MASSIMA PRESTAZIONE AI PRODOTTI VERNICIANTI.

- 1) L'innovativo sistema a CAVITÀ INTERNA consente di aumentare la superficie di contatto e permette di incrementare la FUNZIONE SERBATOIO del pennello.
  - 2) RISULTATI professionali GARANTITI. La stesura del prodotto risulterà omogenea ed IMPECCABILE.  
FORM AND SIZES HAVE BEEN DEVELOPPED IN ORDER TO GET PERFECT APPLICATIONS.  
THIS SPECIAL LINE ASSURES THE MAXIMUM PERFORMANCE TO PAINTS AND VARNISHES.
- 1) The particular and innovative characteristics of the synthetic bristles with inner holes allow the brushes to hold a higher quantity of paint without dripping.
  - 2) Professional RESULTS are GUARANTEED. It is possible to get a perfect homogeneity on the paint surface.



mm 25 • Set mm 57 • pz 12  
mm 35 • Set mm 57 • pz 12  
mm 45 • Set mm 64 • pz 12



## S 167

Ovalpennellessa • Ovalbrush

SETOLA: Puro gemini color setola.

MANICO: Legno naturale. • GHIERA: Inox.

CONSIGLI D'UTILIZZO: Indicata per vernici a base acqua, a base sintetica e smalto ferro micaceo.

BRISTLE: Synthetic bristle. • HANDLE: Raw wood. • FERRULE: Stainless steel.

APPLICATIONS: Recommended for hydro paints, synthetic paints and ferro micaceo coatings.



mm 50 • Set mm 64 • pz 6  
mm 75 • Set mm 64 • pz 6  
mm 100 • Set mm 64 • pz 6



## S 428

Plafoncino • Wall Brush

SETOLA: Puro gemini color setola.

MANICO: Legno naturale. • GHIERA: Nichelata.

CONSIGLI D'UTILIZZO: Indicato per vernici a base acqua, a base sintetica e smalto ferro micaceo.

BRISTLE: Synthetic bristle. • HANDLE: Raw wood. • FERRULE: Nickel-plated.

APPLICATIONS: Recommended for hydro paints, synthetic paints and ferro micaceo coatings.



mm 25 • Set mm 57 • pz 12  
 mm 35 • Set mm 57 • pz 12  
 mm 45 • Set mm 64 • pz 12



## S 167V

Ovalpennellessa • Ovalbrush

SETOLA: Puro gemini color verde.

MANICO: Legno naturale. • GHIERA: Inox.

CONSIGLI D'UTILIZZO: Indicata per vernici a base acqua, a base sintetica e smalto ferro micaceo.

BRISTLE: Green synthetic bristle. • HANDLE: Raw wood. • FERRULE: Stainless steel.

APPLICATIONS: Recommended for hydro paints, synthetic paints and ferro micaceo coatings.



mm 50 • Set mm 64 • pz 6  
 mm 75 • Set mm 64 • pz 6  
 mm 100 • Set mm 64 • pz 6



## S 428V

Plafoncino • Wall Brush

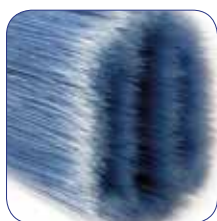
SETOLA: Puro gemini color verde.

MANICO: Legno naturale. • GHIERA: Nichelata.

CONSIGLI D'UTILIZZO: Indicato per vernici a base acqua, a base sintetica e smalto ferro micaceo.

BRISTLE: Green synthetic bristle. • HANDLE: Raw wood. • FERRULE: Nickel plated.

APPLICATIONS: Recommended for hydro paints, synthetic paints and ferro micaceo coatings.



mm 25 • Set mm 57 • pz 12  
 mm 35 • Set mm 57 • pz 12  
 mm 45 • Set mm 64 • pz 12



## S 167B

Ovalpennellessa • Ovalbrush

SETOLA: Puro gemini color blu.

MANICO: Legno naturale. • GHIERA: Inox.

CONSIGLI D'UTILIZZO: Indicata per vernici a base acqua, a base sintetica e smalto ferro micaceo.

BRISTLE: Blue synthetic bristle. • HANDLE: Raw wood. • FERRULE: Stainless steel.

APPLICATIONS: Recommended for hydro paints, synthetic paints and ferro micaceo coatings.



mm 50 • Set mm 64 • pz 6  
 mm 75 • Set mm 64 • pz 6  
 mm 100 • Set mm 64 • pz 6



## S 428B

Plafoncino • Wall Brush

SETOLA: Puro gemini color blu.

MANICO: Legno naturale. • GHIERA: Nichelata.

CONSIGLI D'UTILIZZO: Indicato per vernici a base acqua, a base sintetica e smalto ferro micaceo.

BRISTLE: Blue synthetic bristle. • HANDLE: Raw wood. • FERRULE: Nickel plated.

APPLICATIONS: Recommended for hydro paints, synthetic paints and ferro micaceo coatings.



- cm 4x14 • Set mm 83 • pz 6
- cm 5x15 • Set mm 83 • pz 6
- cm 6x15 • Set mm 90 • pz 6
- cm 6.5x16 • Set mm 95 • pz 6
- cm 7x17 • Set mm 95 • pz 6



#### Ghiera alta / High ferrule

- cm 3x7 • Set mm 76 • pz 12
- cm 3x10 • Set mm 76 • pz 12
- cm 3x12 • Set mm 76 • pz 12



## S 409

Plafoniera • Professional Wall Brush

**SETOLA:** Miscela di gemini verde e setola.

**MANICO:** Plastica ricoperta in gomma. • **ASSICELLA:** Plastica.

**CONSIGLI D'UTILIZZO:** Indicata per vernici a base acqua, a base sintetica e smalto ferro micaceo.

**BRISTLE:** Mix of natural bristle and green synthetic filaments. • **HANDLE:** Plastic with green rubber grip. • **BODY:** Plastic.

**APPLICATIONS:** Recommended for hydro paints, synthetic paints and ferro micaceo coatings.

cm 4x14 • Set mm 83 • pz 6  
cm 5x15 • Set mm 83 • pz 6  
cm 6x15 • Set mm 90 • pz 6  
cm 6.5x16 • Set mm 95 • pz 6



#### Ghiera alta / High ferrule

cm 3x7 • Set mm 76 • pz 12  
cm 3x10 • Set mm 76 • pz 12  
cm 3x12 • Set mm 76 • pz 12



## XP 605

Plafoniera • Professional Wall Brush

SETOLA: Miscela di gemini blu e setola.

MANICO: Legno naturale ricoperto in gomma blu. • ASSICELLA: Plastica.

CONSIGLI D'UTILIZZO: Indicata per vernici a base acqua, a base sintetica e smalto ferro micaceo.

BRISTLE: Mix of natural bristle and blue synthetic filaments. • HANDLE: Raw wood with blue rubber grip. • BODY: Plastic.

APPLICATIONS: Recommended for hydro paints, synthetic paints and ferro micaceo coatings.

- cm 3x7 • Set mm 76 • pz 12
- cm 3x10 • Set mm 76 • pz 12
- cm 3x12 • Set mm 76 • pz 12
- cm 4x14 • Set mm 83 • pz 6
- cm 5x15 • Set mm 90 • pz 6
- cm 6x15 • Set mm 90 • pz 6
- cm 6,5x16 • Set mm 95 • pz 6
- cm 7x17 • Set mm 95 • pz 6



## XP 255

Plafoniera Professionale Antigoccia • Professional Wall Brush

**SETOLA:** Miscela di setola bionda e fibra sintetica.

**MANICO:** Legno naturale ricoperto in gomma blu. • **ASSICELLA:** Plastica bicolor blu-argento.

**CONSIGLI D'UTILIZZO:** Indicata per idropitture e quarzi acrilici e vinilici da interno ed esterno. Ottima tenuta di colore e stabilità dimensionale.

**BRISTLE:** Mix of natural and synthetic bristle. • **HANDLE:** Raw wood with blue rubber grip. • **BODY:** Blue-silver rubber.

**APPLICATIONS:** For hydro-paints, acrylic and vinyl quartzes. For indoor and outdoor. High colour resistance and stability.

- cm 5x15 • Set mm 90 • pz 6
- cm 6x15 • Set mm 90 • pz 6
- cm 6,5x16 • Set mm 95 • pz 6
- cm 7x17 • Set mm 95 • pz 6



## XP PLANET

Plafoniera Professionale Antigoccia Speciale • Professional Wall Brush

**SETOLA:** Miscela speciale di fibra sintetica bionda e setole.

**MANICO:** Legno naturale ricoperto in gomma blu. • **ASSICELLA:** Plastica bicolor blu-oro.

**CONSIGLI D'UTILIZZO:** Indicata per fondi riempitivi fibranti e pitture ad alta densità.

**BRISTLE:** Special mix of white synthetic and natural bristle. • **HANDLE:** Raw wood with blue rubber grip. • **BODY:** Blue-gold rubber.

**APPLICATIONS:** For filler base coatings and high density paints.

- cm 4x14 • Set mm 83 • pz 6
- cm 5x15 • Set mm 83 • pz 6
- cm 6x15 • Set mm 90 • pz 6
- cm 6.5x16 • Set mm 95 • pz 6
- cm 7x17 • Set mm 95 • pz 6

#### Ghiera alta / High ferrule

- cm 3x7 • Set mm 76 • pz 12
- cm 3x10 • Set mm 76 • pz 12
- cm 3x12 • Set mm 76 • pz 12



## S 254

Super Plafoniera Professionale Antigoccia • Professional Wall Brush

**SETOLA:** Miscela di setola bionda e fibra sintetica.

**MANICO:** Legno naturale ricoperto in gomma. • **ASSICELLA:** Plastica bicolore.

**CONSIGLI D'UTILIZZO:** Per tutti i tipi di idropitture e quarzi.

**BRISTLE:** Mix of natural and synthetic bristle. • **HANDLE:** Raw wood with rubber grip. • **BODY:** Two-colours plastic.

**APPLICATIONS:** For hydro-paints and quartzes.

- cm 4x14 • Set mm 90 • pz 6
- cm 5x15 • Set mm 90 • pz 6
- cm 6x15 • Set mm 95 • pz 6
- cm 6.5x16 • Set mm 102 • pz 6
- cm 7x17 • Set mm 102 • pz 6



## S 256

Plafoniera Professionale Antigoccia • Professional Wall Brush

**SETOLA:** Miscela di setola e fibra sintetica.

**MANICO:** Legno naturale ricoperto in gomma nera. • **ASSICELLA:** Plastica bicolore.

**CONSIGLI D'UTILIZZO:** Per tutti i tipi di idropitture acriliche, silossaniche e quarzi.

**BRISTLE:** Mix of natural and synthetic bristle. • **HANDLE:** Raw wood with black rubber grip. • **BODY:** Two-colours plastic.

**APPLICATIONS:** For hydro and silicon paints and quartzes.

- cm 3x7 • Set mm 76 • pz 12
- cm 3x10 • Set mm 76 • pz 12
- cm 3x12 • Set mm 76 • pz 12
- cm 4x14 • Set mm 83 • pz 6
- cm 5x15 • Set mm 90 • pz 6
- cm 6x15 • Set mm 90 • pz 6
- cm 6.5x16 • Set mm 95 • pz 6
- cm 7x17 • Set mm 95 • pz 6



## S 258

Plafoniera Professionale Antigoccia • Professional Wall Brush

**SETOLA:** Miscela di setola bionda e fibra sintetica. **MANICO:** Legno naturale. • **ASSICELLA:** Plastica.

**CONSIGLI D'UTILIZZO:** Per tutti i tipi di idropitture e quarzi per interni ed esterni.

**BRISTLE:** Mix of natural and synthetic bristle. • **HANDLE:** Raw wood. • **BODY:** Plastic.

**APPLICATIONS:** For hydro-paints and quartzes.

- cm 4x14 • Set mm 83 • pz 6
- cm 5x15 • Set mm 83 • pz 6
- cm 6x15 • Set mm 90 • pz 6
- cm 6.5x16 • Set mm 90 • pz 6
- cm 7x17 • Set mm 95 • pz 6

Ghiera alta / High ferrule

- cm 3x7 • Set mm 76 • pz 12
- cm 3x10 • Set mm 76 • pz 12



## S 253

Plafoniera Professionale Antigoccia • Professional Wall Brush

**SETOLA:** Miscela di setola bionda e fibra sintetica. **MANICO:** Plastica ricoperto in gomma. • **ASSICELLA:** Plastica bicolore.

**CONSIGLI D'UTILIZZO:** Per tutti i tipi di idropitture e quarzi.

**BRISTLE:** Mix of natural and synthetic bristle. • **HANDLE:** Plastic with rubber grip. • **BODY:** Two-colours plastic.

**APPLICATIONS:** Recommended for hydro-paints and quartzes.

- cm 3x7 • Set mm 76 • pz 12
- cm 3x10 • Set mm 76 • pz 12
- cm 3x12 • Set mm 76 • pz 12
- cm 4x14 • Set mm 83 • pz 6
- cm 5x15 • Set mm 90 • pz 6
- cm 6x15 • Set mm 90 • pz 6
- cm 6.5x16 • Set mm 95 • pz 6
- cm 7x17 • Set mm 95 • pz 6



## XP 259

Plafoniera Professionale Antigoccia • Professional Wall Brush

**SETOLA:** Miscela di pura setola cinese chungking bionda e fibra sintetica.

**MANICO:** Legno naturale ricoperto in gomma blu. • **ASSICELLA:** Plastica bicolor blu-grigio.

**CONSIGLI D'UTILIZZO:** Indicata per idropitture per interni ed esterni e fondi fibrati riempitivi.

**BRISTLE:** Pure top quality white chinese chungking bristle and red synthetic. • **HANDLE:** Raw wood with blue rubber grip. • **BODY:** Blue-grey rubber.

**APPLICATIONS:** For hydro-paints for indoor and outdoor and filler base coatings.

- cm 4x14 • Set mm 83 • pz 6
- cm 5x15 • Set mm 83 • pz 6
- cm 6x15 • Set mm 90 • pz 6
- cm 6.5x16 • Set mm 90 • pz 6
- cm 7x17 • Set mm 95 • pz 6

**Ghiera alta / High ferrule**

- cm 3x7 • Set mm 76 • pz 12
- cm 3x10 • Set mm 76 • pz 12
- cm 3x12 • Set mm 76 • pz 12



## S 257

Plafoniera Professionale Antigoccia Speciale • Professional Wall Brush

**SETOLA:** Miscela di setola cinese chungking bionda e fibra sintetica. **MANICO:** Legno naturale ricoperto in gomma color bronzo.

**ASSICELLA:** Plastica bicolor. • **CONSIGLI D'UTILIZZO:** Per tutti i tipi di idropitture acriliche, silossaniche e quarzi per interni ed esterni.

**BRISTLE:** Top quality white chinese chungking and synthetic filaments. • **HANDLE:** Raw wood with bronze rubber grip. • **BODY:** Two-colours plastic.

**APPLICATIONS:** For hydro or silicon paints and quartzes.

cm 5x15 • Set mm 83 • pz 6  
cm 6.5x16 • Set mm 90 • pz 6



## S 252 LA ROMAGNOLA

Plafoniera Super Leggera • Wall Brush

**SETOLA:** Miscela speciale di setola cinese bionda.

**MANICO:** Plastica bicolore. • **ASSICELLA:** Plastica leggera.

**CONSIGLI D'UTILIZZO:** Plafoniera super leggera e maneggevole per tutti i lavori generici di pittura.

**BRISTLE:** Top quality white chinese bristle mix. • **HANDLE:** Two-colours plastic. • **BODY:** Plastic.

**APPLICATIONS:** Ideal for hydro-paints.

cm 3x7 • Set mm 76 • pz 12  
cm 3x10 • Set mm 76 • pz 12  
cm 3x12 • Set mm 76 • pz 12  
cm 4x14 • Set mm 90 • pz 6  
cm 5x15 • Set mm 90 • pz 6



## XP 220

Plafone Professionale • Professional Wall Brush

**SETOLA:** Misto di setola bionda e fibra sintetica.

**MANICO:** Legno naturale verniciato con punta blu-argento. • **ASSICELLA:** Legno naturale verniciato. • **GHIERA:** Inox.

**CONSIGLI D'UTILIZZO:** Per tutti i tipi di idropitture e ottimo per laccature.

**BRISTLE:** Mix of natural and synthetic bristle. • **HANDLE:** Painted wood with blue-silver top. • **BODY:** Painted wood. • **FERRULE:** Stainless-steel.

**APPLICATIONS:** For hydro-paints and lacquering.

cm 3x7 • Set mm 83 • pz 12  
cm 3x10 • Set mm 83 • pz 12  
cm 3x12 • Set mm 83 • pz 12  
cm 4x14 • Set mm 90 • pz 6  
cm 5x15 • Set mm 95 • pz 6



## S 250

Plafone in Ghiera • Wall Brush

**SETOLA:** Setola cinese chungking bionda extra lunga.

**MANICO:** Legno naturale verniciato. • **ASSICELLA:** Legno naturale verniciato. • **GHIERA:** Nichelata.

**CONSIGLI D'UTILIZZO:** Per tutti i tipi di idropitture e ottimo per le laccature.

**BRISTLE:** Top quality white chinese bristle chungking and synthetic bristle. • **HANDLE:** Painted wood. • **BODY:** Painted wood.

**FERRULE:** Nickel-plated. • **APPLICATIONS:** For hydro-paints and lacquering.

cm 3x7 • Set mm 70 • pz 12  
cm 3x10 • Set mm 70 • pz 12  
cm 3x12 • Set mm 70 • pz 12  
cm 4x14 • Set mm 90 • pz 6  
cm 5x15 • Set mm 90 • pz 6



## S 230

Plafone in Ghiera • Wall Brush

**SETOLA:** Setola cinese chungking nera extra lunga.

**MANICO:** Legno naturale verniciato. • **ASSICELLA:** Legno naturale verniciato. • **GHIERA:** Nichelata.

**CONSIGLI D'UTILIZZO:** Per tutti i tipi di idropitture e ottimo per le laccature.

**BRISTLE:** Top quality black chinese bristle chungking. • **HANDLE:** Painted wood. • **BODY:** Painted wood.

**FERRULE:** Nickel-plated. • **APPLICATIONS:** For hydro-paints and lacquering.



cm 3x7 • Set mm 76 • pz 12  
cm 3x10 • Set mm 76 • pz 12  
cm 3x12 • Set mm 76 • pz 12



## S 249

Plafoncino Professionale Antigoccia Speciale • Professional Special Wall Brush

**SETOLA:** Miscela di setola cinese chungking bionda e fibra sintetica rossa.

**MANICO:** Legno naturale ricoperto in gomma color oro. • **ASSICELLA:** Legno naturale. • **GHIERA:** A castello in plastica color oro.

**CONSIGLI D'UTILIZZO:** Per tutti i tipi di idropitture acriliche, silossaniche e quarzi.

**BRISTLE:** Top quality chinese bristle chungking and synthetic bristle. • **HANDLE:** Raw wood with rubber grip. • **BODY:** Raw wood.

**FERRULE:** Gold plastic. • **APPLICATIONS:** For hydro or silicon paints and quartzes.

cm 3x7 • Set mm 76 • pz 12  
cm 3x10 • Set mm 76 • pz 12  
cm 3x12 • Set mm 76 • pz 12



## S 261

Plafoncino Professionale Antigoccia Speciale • Professional Special Wall Brush

**SETOLA:** Miscela di setola cinese chungking bionda e fibra sintetica. **MANICO:** Legno naturale ricoperto in gomma color bronzo.

**ASSICELLA:** Legno naturale. • **GHIERA:** A castello in plastica color bronzo.

**CONSIGLI D'UTILIZZO:** Per superfici esterne.

**BRISTLE:** Top quality white chinese bristle chungking and synthetic filaments. • **HANDLE:** Raw wood with bronze rubber grip. • **BODY:** Raw wood.

**FERRULE:** Bronze plastic. • **APPLICATIONS:** High resistance for outdoor.

cm 3x7 • Set mm 76 • pz 12  
cm 3x10 • Set mm 76 • pz 12  
cm 3x12 • Set mm 76 • pz 12  
cm 4x14 • Set mm 90 • pz 6



## XP 285

Plafone Ovali Professionali • Professional Wall Brush

**SETOLA:** Miscela di setola bionda e fibra sintetica.

**MANICO:** Legno naturale ricoperto in gomma. • **ASSICELLA:** Legno naturale verniciato. • **GHIERA:** Ovale ramata.

**CONSIGLI D'UTILIZZO:** Per tutti i tipi di idropitture, in particolare per impregnanti e vernici per legno. Speciali per parquet.

**BRISTLE:** Mix of natural and synthetic bristle. • **HANDLE:** Raw wood with rubber grip. • **BODY:** Painted wood. • **FERRULE:** Oval copper-plated.

**APPLICATIONS:** For hydro-paints, especially for parquet floor and wood.

cm 3x7 • Set mm 76 • pz 12  
cm 3x10 • Set mm 76 • pz 12  
cm 3x12 • Set mm 76 • pz 12



## XP 290

Plafone Ovali Professionali • Professional Wall Brush

**SETOLA:** Miscela di setola nera e fibra sintetica.

**MANICO:** Legno naturale con punta blu-argento. • **ASSICELLA:** Legno naturale verniciato. • **GHIERA:** Ovale ramata.

**CONSIGLI D'UTILIZZO:** Per tutti i tipi di idropitture, in particolare per impregnanti e vernici per legno. Speciali per parquet.

**BRISTLE:** Mix of natural and synthetic bristle. • **HANDLE:** Raw wood with blue-silver top. • **BODY:** Painted wood. • **FERRULE:** Oval copper-plated.

**APPLICATIONS:** For hydro-paints, especially for parquet floor and wood.

cm 3x7 • Set mm 70 • pz 12  
cm 3x10 • Set mm 70 • pz 12  
cm 3x12 • Set mm 70 • pz 12  
cm 3x14 • Set mm 83 • pz 6  
cm 4x14 • Set mm 83 • pz 6  
cm 5x15 • Set mm 90 • pz 6



## S 214

Plafone in Ghiera • Wall Brush

**SETOLA:** Miscela di setola cinese chungking bionda e fibra sintetica.

**MANICO:** Legno naturale verniciato. • **ASSICELLA:** Legno naturale verniciato. • **GHIERA:** Nichelata.

**CONSIGLI D'UTILIZZO:** Plafone tradizionale per fondi, pitture ed impregnanti.

**BRISTLE:** Top quality white chinese bristle chungking and synthetic bristle. • **HANDLE:** Painted wood. • **BODY:** Painted wood.

**FERRULE:** Nickel-plated. • **APPLICATIONS:** Ideal for hydro-paints.

cm 3x7 • Set mm 70 • pz 12  
cm 3x10 • Set mm 70 • pz 12  
cm 3x12 • Set mm 70 • pz 12  
cm 4x14 • Set mm 83 • pz 6  
cm 5x15 • Set mm 83 • pz 6



## S 213

Plafone in Ghiera • Wall Brush

**SETOLA:** Setola cinese chungking bionda e fibra sintetica.

**MANICO:** Legno naturale verniciato. • **ASSICELLA:** Plastica. • **GHIERA:** Ottonata.

**CONSIGLI D'UTILIZZO:** Per tutti i tipi di idropitture. Ideale per il "fai da te".

**BRISTLE:** Top quality white chinese bristle chungking and synthetic filaments. • **HANDLE:** Painted wood. • **BODY:** Plastic.

**FERRULE:** Brass-plated. • **APPLICATIONS:** Recommended for hydro-paints and ideal for DIY.

cm 3x7 • Set mm 70 • pz 12  
cm 3x10 • Set mm 70 • pz 12  
cm 3x12 • Set mm 70 • pz 12  
cm 4x14 • Set mm 76 • pz 6  
cm 5x15 • Set mm 83 • pz 6



## S 212

Plafone in Ghiera • Wall Brush

**SETOLA:** Miscela di setola cinese chungking bionda e poliestere appuntito.

**MANICO:** Legno naturale. • **ASSICELLA:** Plastica. • **GHIERA:** Nichelata.

**CONSIGLI D'UTILIZZO:** Plafone tradizionale per fondi, pitture ed impregnanti.

**BRISTLE:** Top quality white chinese bristle chungking and polyester. • **HANDLE:** Raw wood. • **BODY:** Plastic.

**FERRULE:** Nickel-plated. • **APPLICATIONS:** Ideal for hydro-paints.

cm 3x7 • Set mm 64 • pz 12  
cm 3x10 • Set mm 64 • pz 12  
cm 3x12 • Set mm 64 • pz 12  
cm 4x14 • Set mm 76 • pz 6  
cm 5x15 • Set mm 76 • pz 6



## S 210

Plafone in Ghiera • Wall Brush

**SETOLA:** Miscela di setola bionda e fibra sintetica.

**MANICO:** Plastica. • **ASSICELLA:** Plastica. • **GHIERA:** Nichelata.

**CONSIGLI D'UTILIZZO:** Per tutti i tipi di idropitture. Ideale per il "fai da te".

**BRISTLE:** Top quality natural and synthetic bristle. • **HANDLE:** Plastic. • **BODY:** Plastic.

**FERRULE:** Nickel-plated. • **APPLICATIONS:** For hydro-paints.

cm 6.5x16 • pz 12



## S 703

Plafone per calce e colle • Brush for lime and glues

SETOLA: Puro tampico.

MANICO: Legno naturale. • ASSICELLA: Legno naturale.

CONSIGLI D'UTILIZZO: Indicato per calce e catrame, resistente agli acidi.

BRISTLE: Syntethic bristle "tampico". • HANDLE: Raw wood. • BODY: Raw wood.

APPLICATIONS: For lime and tar, resistant to acids.

cm 6.5x16 • pz 12



## S 704

Plafone per calce e colle • Brush for lime and glues

SETOLA: Puro nylon bicolore.

MANICO: Plastica. • ASSICELLA: Plastica.

CONSIGLI D'UTILIZZO: Indicato per l'applicazione di colle e bagnature.

BRISTLE: Two-colored nylon. • HANDLE: Plastic. • BODY: Plastic.

APPLICATIONS: For glues and damping.



PENNELLESSE

PAINT BRUSHES



Mis. 30 • Sp. 15 • Set mm 57 • pz 12  
Mis. 40 • Sp. 15 • Set mm 64 • pz 12  
Mis. 50 • Sp. 15 • Set mm 70 • pz 12  
Mis. 60 • Sp. 15 • Set mm 70 • pz 12  
Mis. 70 • Sp. 15 • Set mm 76 • pz 12



## XP 100

Pennellessa Extra Professionale • Professional Paint Brush

SETOLA: Miscela di setola bionda e fibra sintetica.

MANICO: Legno naturale con punta blu-argento. • GHIERA: Inox.

CONSIGLI D'UTILIZZO: Indicata per smalti all'acqua e a solvente. Ottime prestazioni applicative e precisione nelle profilature.

BRISTLE: Mix of natural and synthetic bristle. • HANDLE: Raw wood with blue-silver top. • FERRULE: Stainless steel.

APPLICATIONS: For hydro based enamels and solvents. High performance and precision during the application.

Pollici 1.5 • Sp. 20 • Set mm 64 • pz 12

Pollici 2 • Sp. 20 • Set mm 70 • pz 12

Pollici 2.5 • Sp. 20 • Set mm 76 • pz 12



## XP 700

Pennellessa Americana Extra Professionale • Professional Paint Brush

SETOLA: Miscela di setola bionda e fibra sintetica.

MANICO: Legno naturale con punta blu-argento. • GHIERA: Inox.

CONSIGLI D'UTILIZZO: Indicata per smalti all'acqua e a solvente. Ottime prestazioni applicative e precisione nelle profilature.

BRISTLE: Mix of natural and synthetic bristle. • HANDLE: Raw wood with blue-silver top. • FERRULE: Stainless steel.

APPLICATIONS: For hydro based enamels and solvents. High performance and precision during the application.

mm 30 • Sp. 15 • Set mm 64 • pz 12  
mm 40 • Sp. 15 • Set mm 64 • pz 12  
mm 50 • Sp. 15 • Set mm 70 • pz 12  
mm 60 • Sp. 15 • Set mm 70 • pz 12  
mm 70 • Sp. 15 • Set mm 76 • pz 12



## XP 101

Pennellessa Extra Professionale • Professional Paint Brush

SETOLA: Gemini blu.

MANICO: Legno naturale con punta blu-argento. • GHIERA: Inox.

CONSIGLI D'UTILIZZO: Indicata per vernici a base acqua, a base sintetica e smalto ferro micaceo. Alta tecnologia.

BRISTLE: Blue synthetic bristle. • HANDLE: Raw wood with blue-silver top. • FERRULE: Stainless steel.

APPLICATIONS: For hydro and synthetic paints and ferromicaceo enamels. High technology.

Pollici 1,5 • Sp. 20 • Set mm 64 • pz 12

Pollici 2 • Sp. 20 • Set mm 70 • pz 12

Pollici 2,5 • Sp. 20 • Set mm 70 • pz 12



## XP 701

Pennellessa Americana Extra Professionale • Professional Paint Brush

SETOLA: Gemini blu.

MANICO: Legno naturale con punta blu-argento. • GHIERA: Inox.

CONSIGLI D'UTILIZZO: Indicata per vernici a base acqua, a base sintetica e smalto ferro micaceo. Alta tecnologia.

BRISTLE: Blue synthetic bristle. • HANDLE: Raw wood with blue-silver top. • FERRULE: Stainless steel.

APPLICATIONS: For hydro and synthetic paints and ferromicaceo enamels. High technology.



mis. 30 • Sp. 15 • Set mm 64 • pz 12  
mis. 40 • Sp. 15 • Set mm 64 • pz 12  
mis. 50 • Sp. 15 • Set mm 70 • pz 12  
mis. 60 • Sp. 15 • Set mm 70 • pz 12  
mis. 70 • Sp. 15 • Set mm 76 • pz 12



## S 429

Pennellessa • Professional Wall Brush

SETOLA: Gemini verde.

MANICO: Legno naturale. • GHIERA: Inox.

CONSIGLI D'UTILIZZO: Indicata per vernici a base acqua, a base sintetica e smalto ferro micaceo.

BRISTLE: Green synthetic bristle. • HANDLE: Raw wood. • FERRULE: Stainless steel.

APPLICATIONS: Recommended for hydro paints, synthetic paints and ferro micaceo coatings.

Pollici 1.5 • Sp. 20 • Set mm 64 • pz 12

Pollici 2 • Sp. 20 • Set mm 70 • pz 12

Pollici 2.5 • Sp. 20 • Set mm 70 • pz 12



## S 439

Pennellessa Americana • Professional Wall Brush

SETOLA: Gemini verde.

MANICO: Legno naturale. • GHIERA: Inox.

CONSIGLI D'UTILIZZO: Indicata per vernici a base acqua, a base sintetica e smalto ferro micaceo.

BRISTLE: Green synthetic bristle. • HANDLE: Raw wood. • FERRULE: Stainless steel.

APPLICATIONS: Recommended for hydro paints, synthetic paints and ferromicaceo coatings.

mm 20 • Sp. 15 • Set mm 51 • pz 12  
mm 30 • Sp. 15 • Set mm 57 • pz 12  
mm 40 • Sp. 15 • Set mm 57 • pz 12  
mm 50 • Sp. 15 • Set mm 64 • pz 12  
mm 60 • Sp. 15 • Set mm 64 • pz 12  
mm 70 • Sp. 15 • Set mm 64 • pz 12  
mm 80 • Sp. 15 • Set mm 70 • pz 12



## S 140

Pennellessa in setola nera • Black Bristle Paint Brush

**SETOLA:** Setola cinese chungking nera.

**MANICO:** Legno naturale verniciato con punta rame-bianco. • **GHIERA:** Nichelata.

**CONSIGLI D'UTILIZZO:** Indicata per vernici e smalti fini.

**BRISTLE:** Black chinese chungking bristle. • **HANDLE:** Raw painted wood with white-copper top. • **FERRULE:** Nickel-plated.

**APPLICATIONS:** Recommended for paints and fine enamels.

mm 30 • Sp. 15 • Set mm 57 • pz 12  
mm 40 • Sp. 15 • Set mm 64 • pz 12  
mm 50 • Sp. 15 • Set mm 70 • pz 12  
mm 60 • Sp. 15 • Set mm 70 • pz 12  
mm 70 • Sp. 15 • Set mm 70 • pz 12



## S OK BLACK

Pennellessa in setola nera • Black Bristle Paint Brush

**SETOLA:** Setola cinese chungking nera.

**MANICO:** Legno naturale verniciato con punta nero-argento. • **GHIERA:** Inox.

**CONSIGLI D'UTILIZZO:** Indicata per vernici e smalti fini.

**BRISTLE:** Black chinese chungking bristle. • **HANDLE:** Raw painted wood with black-silver top. • **FERRULE:** Stainless-steel.

**APPLICATIONS:** Recommended for paints and fine enamels.

mm 30 • Sp. 15 • Set mm 57 • pz 12  
mm 40 • Sp. 15 • Set mm 70 • pz 12  
mm 50 • Sp. 15 • Set mm 70 • pz 12  
mm 60 • Sp. 15 • Set mm 70 • pz 12  
mm 70 • Sp. 15 • Set mm 76 • pz 12



## S OK SPECIAL

Pennellessa in Fibra Sintetica • Synthetic Bristle Paint Brush

**SETOLA:** Fibra sintetica color viola.

**MANICO:** Legno naturale verniciato. • **GHIERA:** Inox.

**CONSIGLI D'UTILIZZO:** Indicata per smalti all'acqua e prodotti a base di ferro micaceo.

**BRISTLE:** Synthetic violet bristle. • **HANDLE:** Raw painted wood. • **FERRULE:** Stainless-steel.

**APPLICATIONS:** Recommended for hydro enamels and "ferromicaceo" products.

mm 30 • Sp. 15 • Set mm 57 • pz 12  
mm 40 • Sp. 15 • Set mm 70 • pz 12  
mm 50 • Sp. 15 • Set mm 70 • pz 12  
mm 60 • Sp. 15 • Set mm 70 • pz 12  
mm 70 • Sp. 15 • Set mm 76 • pz 12



## S 500

Pennellessa con Speciale Miscela • Professional Special Paint Brush

**SETOLA:** Miscela di setola cinese chungking bionda e fibra sintetica.

**MANICO:** Legno naturale verniciato con punta arancio-oro. • **GHIERA:** Inox.

**CONSIGLI D'UTILIZZO:** Indicata per smalti a solvente e smalti all'acqua.

**BRISTLE:** Mix of chinese chungking natural bristle and synthetic bristle. • **HANDLE:** Raw painted wood with orange-gold top. • **FERRULE:** Stainless-steel.

**APPLICATIONS:** Recommended for hydro enamels and solvents.

mm 20 • Sp. 15 • Set mm 51 • pz 12  
 mm 30 • Sp. 15 • Set mm 57 • pz 12  
 mm 40 • Sp. 15 • Set mm 57 • pz 12  
 mm 50 • Sp. 15 • Set mm 64 • pz 12  
 mm 60 • Sp. 15 • Set mm 70 • pz 12  
 mm 70 • Sp. 15 • Set mm 70 • pz 12  
 mm 80 • Sp. 15 • Set mm 70 • pz 12  
 mm 90 • Sp. 15 • Set mm 70 • pz 12  
 mm 100 • Sp. 15 • Set mm 70 • pz 12



## S 130

Pennellessa Professionale in Setola Bionda • Professional White Bristle Paint Brushes

**SETOLA:** Setola cinese chungking bionda.

**MANICO:** Legno verniciato con punta oro-bianco. • **GHIERA:** Ottonata.

**CONSIGLI D'UTILIZZO:** Indicata per smalti all'acqua e smalti sintetici fini.

**BRISTLE:** White chinese chungking bristle. • **HANDLE:** Raw painted wood with white-gold top. • **FERRULE:** Brass-plated.

**APPLICATIONS:** Recommended for hydro and synthetic fine enamels.

mm 20 • Sp. 15 • Set mm 51 • pz 12  
 mm 30 • Sp. 15 • Set mm 57 • pz 12  
 mm 40 • Sp. 15 • Set mm 64 • pz 12  
 mm 50 • Sp. 15 • Set mm 70 • pz 12  
 mm 60 • Sp. 15 • Set mm 70 • pz 12  
 mm 70 • Sp. 15 • Set mm 76 • pz 12



## S 170 DELTA

Pennellessa Professionale in Setola Bionda • Professional White Bristle Paint Brushes

**SETOLA:** Setola cinese chungking bionda extra-lunga selezionata.

**MANICO:** Legno verniciato con punta argento-bianco. • **GHIERA:** Inox.

**CONSIGLI D'UTILIZZO:** Indicata per smalti all'acqua e smalti sintetici fini.

**BRISTLE:** Top quality white chinese chungking extra-long bristle. • **HANDLE:** Raw painted wood with white-silver top. • **FERRULE:** Stainless-steel.

**APPLICATIONS:** Recommended for hydro and synthetic fine enamels.

mm 30 • Sp. 15 • Set mm 57 • pz 12  
mm 40 • Sp. 15 • Set mm 64 • pz 12  
mm 50 • Sp. 15 • Set mm 70 • pz 12  
mm 60 • Sp. 15 • Set mm 70 • pz 12  
mm 70 • Sp. 15 • Set mm 70 • pz 12



## S OK RED

Pennellessa Professionale in Setola Bionda • Professional White Bristle Paint Brush

**SETOLA:** Setola cinese chungking bionda.

**MANICO:** Legno naturale con punta rosso-oro. • **GHIERA:** Inox.

**CONSIGLI D'UTILIZZO:** Resistente ai solventi.

**BRISTLE:** White chinese chungking bristle. • **HANDLE:** Raw wood with red-gold top. • **FERRULE:** Stainless-steel.

**APPLICATIONS:** Solvents resistant.

mm 20 • Sp. 15 • Set mm 51 • pz 12  
mm 30 • Sp. 15 • Set mm 51 • pz 12  
mm 40 • Sp. 15 • Set mm 57 • pz 12  
mm 50 • Sp. 15 • Set mm 64 • pz 12  
mm 60 • Sp. 15 • Set mm 64 • pz 12  
mm 70 • Sp. 15 • Set mm 70 • pz 12



## S 44

Pennellessa Professionale in Setola Bionda • Professional White Bristle Paint Brush

**SETOLA:** Setola cinese chungking bionda.

**MANICO:** Legno verniciato. • **GHIERA:** Ramata.

**CONSIGLI D'UTILIZZO:** Per idropitture e vernici per legno.

**BRISTLE:** White chinese chungking bristle. • **HANDLE:** Painted wood. • **FERRULE:** Copper-plated.

**APPLICATIONS:** For hydro-paints and paints for wood.

- Pollici 1 • Sp. 13 • Set mm 57 • pz 12
- Pollici 1,5 • Sp. 13 • Set mm 57 • pz 12
- Pollici 2 • Sp. 14 • Set mm 64 • pz 12
- Pollici 2,5 • Sp. 15 • Set mm 70 • pz 12
- Pollici 3 • Sp. 15 • Set mm 70 • pz 12



## S 400

Pennellessa Speciale in Orel® • Orel® Special Paint Brush

SETOLA: Fibra sintetica Orel®.

MANICO: Legno naturale • GHIERA: Ottonata.

CONSIGLI D'UTILIZZO: Per smalti acrilici e smalti all'acqua.

BRISTLE: Synthetic Orel® bristle. • HANDLE: Raw wood. • FERRULE: Brass-plated.

APPLICATIONS: Recommended for hydro and acrylic enamels.

- mm 30 • Sp. 15 • Set mm 57 • pz 12
- mm 40 • Sp. 15 • Set mm 64 • pz 12
- mm 50 • Sp. 15 • Set mm 70 • pz 12
- mm 60 • Sp. 15 • Set mm 70 • pz 12
- mm 70 • Sp. 15 • Set mm 76 • pz 12



## S OPTIMA

Pennellessa in Gemini • Synthetic Paint Brush

SETOLA: Gemini biondo.

MANICO: Legno verniciato • GHIERA: Inox.

CONSIGLI D'UTILIZZO: Indicata per vernici a base acqua, a base sintetica e smalto ferro micaceo.

BRISTLE: Synthetic bristle. • HANDLE: Painted wood. • FERRULE: Stainless-steel.

APPLICATIONS: Recommended for hydro paints, synthetic paints and ferro micaceo coatings.

- Pollici 1 • Sp. 11 • Set mm 57 • pz 12
- Pollici 1,5 • Sp. 13 • Set mm 57 • pz 12
- Pollici 2 • Sp. 14 • Set mm 64 • pz 12
- Pollici 2,5 • Sp. 16 • Set mm 70 • pz 12
- Pollici 3 • Sp. 18 • Set mm 76 • pz 12
- Pollici 4 • Sp. 20 • Set mm 76 • pz 12



## S 87 DERBY

Pennellessa Professionale • Professional Paint Brush

**SETOLA:** Misto di setola bionda e fibra sintetica.

**MANICO:** Plastica ricoperto in gomma • **GHIERA:** Nichelata.

**CONSIGLI D'UTILIZZO:** Per il professionista.

**BRISTLE:** Mix of natural and synthetic bristle. • **HANDLE:** Plastic with rubber grip. • **FERRULE:** Nickel-plated.

**APPLICATIONS:** For professional painter.

- mm 30 • Sp. 15 • Set mm 57 • pz 12
- mm 40 • Sp. 15 • Set mm 57 • pz 12
- mm 50 • Sp. 15 • Set mm 64 • pz 12
- mm 60 • Sp. 15 • Set mm 64 • pz 12
- mm 70 • Sp. 15 • Set mm 64 • pz 12



## S 300

Pennellessa per Hobbistica con Speciale Miscela • Paint Brush for DIY

**SETOLA:** Miscela di setola cinese bionda chungking e fibra sintetica.

**MANICO:** Plastica pieno • **GHIERA:** Inox.

**CONSIGLI D'UTILIZZO:** Indicata per smalti a solvente e smalti all'acqua.

**BRISTLE:** White chinese chungking bristle and synthetic bristle. • **HANDLE:** Plastic. • **FERRULE:** Stainless-steel.

**APPLICATIONS:** Recommended for hydro enamels and solvents.

mm 30 • Sp. 15 • Set mm 51 • pz 12  
mm 40 • Sp. 15 • Set mm 57 • pz 12  
mm 50 • Sp. 15 • Set mm 64 • pz 12  
mm 60 • Sp. 15 • Set mm 64 • pz 12  
mm 70 • Sp. 15 • Set mm 64 • pz 12



## S 2700

Pennellessa in Setola Bionda con Ghiera in Plastica • White Bristle Paint Brush

**SETOLA:** Setola cinese chungking bionda.

**MANICO:** Bicolor in plastica pieno. • **GHIERA:** Moplen.

**CONSIGLI D'UTILIZZO:** Indicata per smalti e vernici trasparenti.

**BRISTLE:** White chinese chungking bristle. • **HANDLE:** Two-colours plastic. • **FERRULE:** Moplen.

**APPLICATIONS:** For enamels and varnishes.

mm 30 • Sp. 15 • Set mm 51 • pz 12  
mm 40 • Sp. 15 • Set mm 57 • pz 12  
mm 50 • Sp. 15 • Set mm 64 • pz 12  
mm 60 • Sp. 15 • Set mm 64 • pz 12  
mm 70 • Sp. 15 • Set mm 64 • pz 12



## S 2501

Pennellessa in Setola Bionda con Ghiera in Plastica • White Bristle Paint Brush

**SETOLA:** Setola cinese chungking bionda.

**MANICO:** Legno naturale. • **GHIERA:** Moplen.

**CONSIGLI D'UTILIZZO:** Indicata per smalti e resistente ai solventi.

**BRISTLE:** White chinese chungking bristle. • **HANDLE:** Raw wood. • **FERRULE:** Moplen.

**APPLICATIONS:** For enamels and solvents resistant.



- Pollici 1 • Sp. 11 • Set mm 57 • pz 12
- Pollici 1,5 • Sp. 13 • Set mm 57 • pz 12
- Pollici 2 • Sp. 14 • Set mm 64 • pz 12
- Pollici 2,5 • Sp. 16 • Set mm 70 • pz 12
- Pollici 3 • Sp. 18 • Set mm 70 • pz 12
- Pollici 4 • Sp. 20 • Set mm 76 • pz 12



## S EXPORT

Pennellessa con Speciale Miscela • Paint Brush with particular mix of natural and synthetic bristles

SETOLA: Misto di setola bionda e fibra sintetica.

MANICO: Legno naturale • GHIERA: Ottonata.

CONSIGLI D'UTILIZZO: Ideale per l'applicazione di prodotti ad acqua e sintetici. Grande scorrevolezza e durata nel tempo.

BRISTLE: Mix of natural and synthetic bristle. • HANDLE: Raw wood. • FERRULE: Copper-plated.

APPLICATIONS: Recommended for water and synthetic paintings.

- mm 20 • Sp. 15 • Set mm 57 • pz 12
- mm 30 • Sp. 15 • Set mm 57 • pz 12
- mm 40 • Sp. 15 • Set mm 64 • pz 12
- mm 50 • Sp. 15 • Set mm 70 • pz 12
- mm 60 • Sp. 15 • Set mm 70 • pz 12
- mm 70 • Sp. 15 • Set mm 76 • pz 12



## S TINGO

Pennellessa in Fibra Sintetica - Synthetic Bristle Paint Brush

SETOLA: Fibra sintetica bionda.

MANICO: Legno naturale • GHIERA: Nichelata.

CONSIGLI D'UTILIZZO: Ideale per l'applicazione di prodotti ad acqua e sintetici. Grande scorrevolezza e durata nel tempo.

BRISTLE: Synthetic bristle. • HANDLE: Raw wood. • FERRULE: Nickel-plated.

APPLICATIONS: Recommended for water and synthetic paintings.

- Pollici 1 • Sp. 11 • Set mm 57 • pz 12
- Pollici 1,5 • Sp. 13 • Set mm 57 • pz 12
- Pollici 2 • Sp. 14 • Set mm 64 • pz 12
- Pollici 2,5 • Sp. 16 • Set mm 70 • pz 12
- Pollici 3 • Sp. 18 • Set mm 70 • pz 12
- Pollici 4 • Sp. 20 • Set mm 76 • pz 12



## S EXPLORER

Pennellessa con Speciale Miscela - Paint Brush with particular mix of natural and synthetic bristles

SETOLA: Misto di setola bionda e fibra sintetica.

MANICO: Plastica • GHIERA: Nichelata.

CONSIGLI D'UTILIZZO: Ideale per l'applicazione di prodotti ad acqua e sintetici. Grande scorrevolezza e durata nel tempo.

BRISTLE: Mix of natural and synthetic bristle. • HANDLE: Plastic. • FERRULE: Nickel-plated.

APPLICATIONS: Recommended for water and synthetic paintings.

- mm 20 • Sp. 15 • Set mm 57 • pz 12
- mm 30 • Sp. 15 • Set mm 57 • pz 12
- mm 40 • Sp. 15 • Set mm 57 • pz 12
- mm 50 • Sp. 15 • Set mm 64 • pz 12
- mm 60 • Sp. 15 • Set mm 70 • pz 12
- mm 70 • Sp. 15 • Set mm 70 • pz 12



## S FACILE

Pennellessa in Fibra Sintetica - Synthetic Bristle Paint Brush

SETOLA: Fibra sintetica bionda.

MANICO: Plastica • GHIERA: Nichelata.

CONSIGLI D'UTILIZZO: Ideale per l'applicazione di prodotti ad acqua e sintetici. Grande scorrevolezza e durata nel tempo.

BRISTLE: Synthetic bristle. • HANDLE: Plastic. • FERRULE: Nickel-plated.

APPLICATIONS: Recommended for water and synthetic paintings.

mm 20 • Sp. 15 • Set mm 51 • pz 12  
 mm 30 • Sp. 15 • Set mm 51 • pz 12  
 mm 40 • Sp. 15 • Set mm 57 • pz 12  
 mm 50 • Sp. 15 • Set mm 64 • pz 12  
 mm 60 • Sp. 15 • Set mm 64 • pz 12  
 mm 70 • Sp. 15 • Set mm 64 • pz 12  
 mm 80 • Sp. 15 • Set mm 64 • pz 12



## S 90

Pennellessa per Hobbistica in Setola Bionda • White bristle Paint Brush for DIY

**SETOLA:** Setola cinese bionda chungking extra lunga.

**MANICO:** Plastica pieno con punta oro • **GHIERA:** Ottonata.

**CONSIGLI D'UTILIZZO:** Per lavori generici di pitturazione e smaltature.

**BRISTLE:** White chinese chungking bristle. • **HANDLE:** Plastic with gold top. • **FERRULE:** Brass-plated.

**APPLICATIONS:** Recommended for enamels.

mm 20 • Sp. 15 • Set mm 51 • pz 12  
 mm 30 • Sp. 15 • Set mm 51 • pz 12  
 mm 40 • Sp. 15 • Set mm 51 • pz 12  
 mm 50 • Sp. 15 • Set mm 57 • pz 12  
 mm 60 • Sp. 15 • Set mm 57 • pz 12  
 mm 70 • Sp. 15 • Set mm 57 • pz 12  
 mm 80 • Sp. 15 • Set mm 64 • pz 12  
 mm 100 • Sp. 15 • Set mm 64 • pz 12



## S 316

Pennellessa per Hobbistica in Setola Bionda • White Bristle Paint Brush for DIY

**SETOLA:** Setola cinese bionda.

**MANICO:** In plastica pieno. • **GHIERA:** Ottonata.

**CONSIGLI D'UTILIZZO:** Per lavori generici di pitturazione e smaltatura.

**BRISTLE:** White chinese bristle. • **HANDLE:** Plastic. • **FERRULE:** Brass-plated.

**APPLICATIONS:** Recommended for enamels.

Pollici 1,5 • Sp. 17 • Set mm 57 • pz 12  
Pollici 2 • Sp. 20 • Set mm 64 • pz 12  
Pollici 2,5 • Sp. 22 • Set mm 64 • pz 12



## S 644

Pennellessa Americana • Professional Paint Brush

SETOLA: Setola cinese chungking bionda.

MANICO: Plastica pieno blu. • GHIERA: Ottonata.

CONSIGLI D'UTILIZZO: Indicata per l'applicazione di smalti fini, laccature e prodotti per legno.

BRISTLE: White chinese chungking bristle. • HANDLE: Blue plastic. • FERRULE: Brass-plated.

APPLICATIONS: Recommended for fine enamels, lacquering and wood.

Pollici 1,5 • Sp. 17 • Set mm 64 • pz 12  
Pollici 2 • Sp. 20 • Set mm 70 • pz 12  
Pollici 2,5 • Sp. 22 • Set mm 70 • pz 12



## S 646

Pennellessa Americana • Professional Paint Brush

SETOLA: Miscela di setola cinese chungking bionda e fibra sintetica.

MANICO: Legno naturale verniciato con punta arancio-argento. • GHIERA: Inox.

CONSIGLI D'UTILIZZO: Indicata per smalti a solvente e smalti all'acqua.

BRISTLE: White chinese chungking bristle and synthetic bristle. • HANDLE: Raw painted wood with orange-silver top. • FERRULE: Stainless-steel.

APPLICATIONS: Recommended for hydro enamels and solvents.

- Pollici 1 • Sp. 17 • Set mm 51 • pz 12
- Pollici 1,5 • Sp. 17 • Set mm 57 • pz 12
- Pollici 2 • Sp. 20 • Set mm 70 • pz 12
- Pollici 2,5 • Sp. 22 • Set mm 76 • pz 12
- Pollici 3 • Sp. 24 • Set mm 76 • pz 12



## S 645

Pennellessa Americana • Professional Paint Brush

**SETOLA:** Setola cinese chungking nera.

**MANICO:** Legno naturale. • **GHIERA:** Ottonata.

**CONSIGLI D'UTILIZZO:** Indicata per l'applicazione di smalti fini, laccature e prodotti per legno.

**BRISTLE:** Black chinese chungking bristle. • **HANDLE:** Raw wood. • **FERRULE:** Brass-plated.

**APPLICATIONS:** Recommended for fine enamels, lacquering and wood.

- Pollici 1 • Sp. 17 • Set mm 57 • pz 12
- Pollici 1,5 • Sp. 17 • Set mm 57 • pz 12
- Pollici 2 • Sp. 20 • Set mm 70 • pz 12
- Pollici 2,5 • Sp. 22 • Set mm 70 • pz 12
- Pollici 3 • Sp. 24 • Set mm 70 • pz 12
- Pollici 4 • Sp. 24 • Set mm 76 • pz 12



## S 150

Pennellessa Americana • Professional Paint Brush

**SETOLA:** Setola cinese chungking bionda.

**MANICO:** Legno noce verniciato. • **GHIERA:** Inox.

**CONSIGLI D'UTILIZZO:** Indicata per l'applicazione di smalti fini, laccature e prodotti per legno.

**BRISTLE:** White chinese chungking bristle. • **HANDLE:** Painted wood. • **FERRULE:** Stainless-steel.

**APPLICATIONS:** Recommended for fine enamels, lacquering and wood.

mm 30 • Sp. 21 • Set mm 57 • pz 12  
mm 40 • Sp. 22 • Set mm 64 • pz 12  
mm 50 • Sp. 23 • Set mm 70 • pz 12  
mm 60 • Sp. 24 • Set mm 76 • pz 12  
mm 70 • Sp. 25 • Set mm 76 • pz 12



## S 5001

Pennellessa Americana • Professional Paint Brush

**SETOLA:** Setola cinese chungking bionda.

**MANICO:** Legno naturale. • **GHIERA:** Moplen.

**CONSIGLI D'UTILIZZO:** Indicata per l'applicazione di smalti fini, laccature e prodotti per legno.

**BRISTLE:** White chinese chungking bristle. • **HANDLE:** Raw wood. • **FERRULE:** Moplen.

**APPLICATIONS:** Recommended for fine enamels, lacquering and wood.

mm 30 • Sp. 21 • Set mm 57 • pz 12  
mm 40 • Sp. 22 • Set mm 64 • pz 12  
mm 50 • Sp. 23 • Set mm 70 • pz 12  
mm 60 • Sp. 24 • Set mm 76 • pz 12  
mm 70 • Sp. 25 • Set mm 76 • pz 12



## S 5002

Pennellessa Americana • Professional Paint Brush

**SETOLA:** Setola cinese chungking nera.

**MANICO:** Legno naturale. • **GHIERA:** Moplen.

**CONSIGLI D'UTILIZZO:** Indicata per l'applicazione di smalti fini, laccature e prodotti per legno.

**BRISTLE:** Black chinese chungking bristle. • **HANDLE:** Raw wood. • **FERRULE:** Moplen.

**APPLICATIONS:** Recommended for fine enamels, lacquering and wood.

- mm 20 • Sp. 9 • Set mm 51 • pz 12
- mm 30 • Sp. 9 • Set mm 51 • pz 12
- mm 40 • Sp. 9 • Set mm 51 • pz 12
- mm 50 • Sp. 9 • Set mm 57 • pz 12
- mm 60 • Sp. 9 • Set mm 64 • pz 12
- mm 70 • Sp. 9 • Set mm 64 • pz 12
- mm 80 • Sp. 9 • Set mm 70 • pz 12
- mm 90 • Sp. 9 • Set mm 70 • pz 12
- mm 100 • Sp. 9 • Set mm 70 • pz 12



## S 40

**Pennellessa Doppio Spessore • Double thickness Brush**

**SETOLA:** Setola cinese chungking.

**MANICO:** Legno naturale verniciato. • **GHIERA:** Nichelata.

**CONSIGLI D'UTILIZZO:** Per impieghi di vario tipo.

**BRISTLE:** Chinese chungking bristle. • **HANDLE:** Painted wood. • **FERRULE:** Nickel-plated.

**APPLICATIONS:** For enamels and varnishes.

- mm 20 • Sp. 6 • Set mm 44 • pz 12
- mm 30 • Sp. 6 • Set mm 44 • pz 12
- mm 40 • Sp. 6 • Set mm 44 • pz 12
- mm 50 • Sp. 6 • Set mm 51 • pz 12
- mm 60 • Sp. 6 • Set mm 57 • pz 12
- mm 70 • Sp. 6 • Set mm 57 • pz 12
- mm 80 • Sp. 6 • Set mm 57 • pz 12
- mm 90 • Sp. 6 • Set mm 64 • pz 12
- mm 100 • Sp. 6 • Set mm 64 • pz 12



## S 38

**Pennellessa Semplice Spessore • Flat Paint Brush**

**SETOLA:** Setola cinese bionda.

**MANICO:** Legno naturale. • **GHIERA:** Nichelata.

**CONSIGLI D'UTILIZZO:** Per impieghi di vario tipo.

**BRISTLE:** White chinese chungking bristle. • **HANDLE:** Raw wood. • **FERRULE:** Nickel-plated.

**APPLICATIONS:** For enamels and varnishes.

mm 20 • Sp. 15 • Set mm 44 • pz 12  
mm 30 • Sp. 15 • Set mm 44 • pz 12  
mm 40 • Sp. 15 • Set mm 44 • pz 12  
mm 50 • Sp. 15 • Set mm 44 • pz 12  
mm 60 • Sp. 15 • Set mm 51 • pz 12  
mm 70 • Sp. 15 • Set mm 51 • pz 12



## S PL

Pennellessa per Hobbistica in Setola Bionda • White Bristle Paint Brush for DIY

SETOLA: Setola cinese bionda.

MANICO: In plastica vuoto. • GHIERA: Nichelata.

CONSIGLI D'UTILIZZO: Per l'hobbistica.

BRISTLE: White chinese bristle. • HANDLE: Plastic. • FERRULE: Nickel-plated.

APPLICATIONS: For DIY.

mm 20 • Sp. 6 • Set mm 44 • pz 12  
mm 30 • Sp. 6 • Set mm 44 • pz 12  
mm 40 • Sp. 6 • Set mm 44 • pz 12  
mm 50 • Sp. 6 • Set mm 44 • pz 12



## S 38/I

Pennellessa per Alimenti • Ideal for Food Brush

SETOLA: Setola cinese bionda.

MANICO: Plastica. • GHIERA: Inox.

CONSIGLI D'UTILIZZO: Ideale per alimenti.

BRISTLE: White chinese bristle. • HANDLE: Plastic. • FERRULE: Stainless steel.

APPLICATIONS: For food.



mm 20 • Sp. 9 • Set mm 57 • pz 12  
mm 30 • Sp. 9 • Set mm 57 • pz 12  
mm 40 • Sp. 9 • Set mm 64 • pz 12  
mm 50 • Sp. 9 • Set mm 70 • pz 12  
mm 60 • Sp. 9 • Set mm 70 • pz 12  
mm 70 • Sp. 9 • Set mm 76 • pz 12



## XP 600

Pennellessa per Radiatori Extra Professionale • Professional Corner Brush

**SETOLA:** Setola cinese chungking bionda.

**MANICO:** Ergonomic in legno naturale con punta blu-argento. • **GHIERA:** Nichelata.

**CONSIGLI D'UTILIZZO:** Indicata per smalti all'acqua e a solvente. Ottime prestazioni applicative e precisione nelle profilature.

**BRISTLE:** Top quality white chinese chungking bristle. • **HANDLE:** Ergonomic raw wood with blue-silver top. • **FERRULE:** Nickel-plated.

**APPLICATIONS:** For hydro based enamels and solvents. High performance and precision during the application.

mm 30 • Sp. 9 • Set mm 64 • pz 12  
mm 40 • Sp. 9 • Set mm 64 • pz 12  
mm 50 • Sp. 9 • Set mm 70 • pz 12  
mm 60 • Sp. 9 • Set mm 76 • pz 12  
mm 70 • Sp. 9 • Set mm 76 • pz 12



## XP 601

Pennellessa per Radiatori Extra Professionale • Professional Corner Brush

**SETOLA:** Gemini blu.

**MANICO:** Ergonomic in legno naturale con punta blu-argento. • **GHIERA:** Nichelata.

**CONSIGLI D'UTILIZZO:** Indicata per vernici a base acqua, a base sintetica e smalto ferro micaceo. Alta tecnologia.

**BRISTLE:** Blue synthetic bristle. • **HANDLE:** Ergonomic raw wood with blue-silver top. • **FERRULE:** Nickel-plated.

**APPLICATIONS:** For hydro and synthetic paints and ferromicaceo enamels. High technology.

mm 20 • Sp. 9 • Set mm 57 • pz 12  
mm 30 • Sp. 9 • Set mm 57 • pz 12  
mm 40 • Sp. 9 • Set mm 57 • pz 12  
mm 50 • Sp. 9 • Set mm 57 • pz 12



## S 293V

Pennellessa per Radiatori • Corner Brush

SETOLA: Gemini verde.

MANICO: Corto in legno naturale. • GHIERA: Inox.

CONSIGLI D'UTILIZZO: Indicata per vernici a base acqua, a base sintetica e smalto ferro micaceo.

BRISTLE: Green synthetic bristle. • HANDLE: Raw wood. • FERRULE: Stainless-steel.

APPLICATIONS: Recommended for hydro paints, synthetic paints and ferro micaceo coatings.

mm 30 • Sp. 9 • Set mm 64 • pz 12  
mm 40 • Sp. 9 • Set mm 64 • pz 12  
mm 50 • Sp. 9 • Set mm 70 • pz 12  
mm 60 • Sp. 9 • Set mm 76 • pz 12  
mm 70 • Sp. 9 • Set mm 76 • pz 12



## S 419

Pennellessa per Radiatore • Corner Brush

SETOLA: Gemini verde.

MANICO: Ergonomico in legno naturale. • GHIERA: Nichelata.

CONSIGLI D'UTILIZZO: Indicata per vernici a base acqua, a base sintetica e smalto ferro micaceo.

BRISTLE: Green synthetic bristle. • HANDLE: Raw wood. • FERRULE: Nickel-plated.

APPLICATIONS: Recommended for hydro paints, synthetic paints and ferro micaceo coatings.

mm 20 • Sp. 9 • Set mm 51 • pz 12  
mm 30 • Sp. 9 • Set mm 57 • pz 12  
mm 40 • Sp. 9 • Set mm 64 • pz 12  
mm 50 • Sp. 9 • Set mm 70 • pz 12  
mm 60 • Sp. 9 • Set mm 70 • pz 12  
mm 70 • Sp. 9 • Set mm 76 • pz 12



## S 21 EXTRA

Pennellessa per Radiatori • Corner Brush

SETOLA: Setola cinese bionda extra lunga.

MANICO: Ergonomico in legno verniciato. • GHIERA: Ramata.

CONSIGLI D'UTILIZZO: Per il professionista.

BRISTLE: White extra-long chinese bristle. • HANDLE: Ergonomic in painted wood. • FERRULE: Copper-plated.

APPLICATIONS: For professional painter

mm 20 • Sp. 9 • Set mm 51 • pz 12  
mm 30 • Sp. 9 • Set mm 57 • pz 12  
mm 40 • Sp. 9 • Set mm 57 • pz 12  
mm 50 • Sp. 9 • Set mm 64 • pz 12  
mm 60 • Sp. 9 • Set mm 64 • pz 12  
mm 70 • Sp. 9 • Set mm 70 • pz 12



## S 23

Pennellessa per Radiatori • Corner Brush

SETOLA: Setola cinese bionda.

MANICO: Legno naturale. • GHIERA: Nichelata.

BRISTLE: White chinese bristle. • HANDLE: Raw wood • FERRULE: Nickel-plated.

mm 20 • Sp. 9 • Set mm 57 • pz 12  
mm 30 • Sp. 9 • Set mm 57 • pz 12  
mm 40 • Sp. 9 • Set mm 57 • pz 12  
mm 50 • Sp. 9 • Set mm 57 • pz 12



## S 293

Pennellessa per Radiatori • Corner Brush

SETOLA: Gemini biondo.

MANICO: Corto in legno naturale. • GHIERA: Inox.

CONSIGLI D'UTILIZZO: Indicata per vernici a base acqua, a base sintetica e smalto ferro micaceo.

BRISTLE: Synthetic bristle. • HANDLE: Raw wood. • FERRULE: Stainless-steel.

APPLICATIONS: Recommended for hydro paints, synthetic paints and ferro micaceo coatings.

Pollici 1,5 • Sp. 17 • Set mm 64 • pz 12  
Pollici 2 • Sp. 17 • Set mm 64 • pz 12  
Pollici 2,5 • Sp. 17 • Set mm 70 • pz 12  
Pollici 3 • Sp. 17 • Set mm 76 • pz 12



## S 24

Pennellessa per Radiatori • Corner Brush

SETOLA: Setola grigia.

MANICO: Legno naturale. • GHIERA: Nichelata.

CONSIGLI D'UTILIZZO: Per il professionista.

BRISTLE: Grey bristle. • HANDLE: Raw wood. • FERRULE: Nickel-plated.

APPLICATIONS: For professional painter.

mm 20 • Sp. 10 • Set mm 51 • pz 12  
mm 30 • Sp. 10 • Set mm 51 • pz 12  
mm 40 • Sp. 10 • Set mm 51 • pz 12  
mm 50 • Sp. 10 • Set mm 57 • pz 12  
mm 60 • Sp. 10 • Set mm 64 • pz 12  
mm 70 • Sp. 10 • Set mm 70 • pz 12



## S 26

Pennellessa per Radiatori • Corner Brush

SETOLA: Setola cinese bionda.

MANICO: Astina in ferro con impugnatura in legno. • GHIERA: Nichel.

BRISTLE: White chinese bristle. • HANDLE: Iron with grip. • FERRULE: Nickel-plated.

mm 20 • Sp. 10 • Set mm 51 • pz 12  
mm 30 • Sp. 10 • Set mm 51 • pz 12  
mm 40 • Sp. 10 • Set mm 57 • pz 12  
mm 50 • Sp. 10 • Set mm 64 • pz 12  
mm 60 • Sp. 10 • Set mm 64 • pz 12  
mm 70 • Sp. 11 • Set mm 70 • pz 12



## S 23/D

Pennellessa per Radiatori • Corner Brush

SETOLA: Setola cinese bionda.

MANICO: Legno naturale. • GHIERA: Nichelata.

BRISTLE: White chinese bristle. • HANDLE: Raw wood • FERRULE: Straight nickel-plated.

mm 30 • Sp. 15 • Set mm 57 • pz 12  
mm 40 • Sp. 15 • Set mm 57 • pz 12  
mm 50 • Sp. 15 • Set mm 64 • pz 12  
mm 60 • Sp. 15 • Set mm 64 • pz 12  
mm 70 • Sp. 15 • Set mm 70 • pz 12



## S 292

Pennellessa per Radiatori • Corner Brush

SETOLA: Gemini biondo.

MANICO: Legno naturale . • GHIERA: Inox.

CONSIGLI D'UTILIZZO: Indicata per vernici a base acqua, a base sintetica e smalto ferro micaceo.

BRISTLE: Synthetic bristle. • HANDLE: Raw wood. • FERRULE: Stainless-steel.

APPLICATIONS: Recommended for hydro paints, synthetic paints and ferro micaceo coatings.

mm 20 • Sp. 9 • Set mm 57 • pz 12  
mm 30 • Sp. 9 • Set mm 57 • pz 12  
mm 40 • Sp. 9 • Set mm 64 • pz 12  
mm 50 • Sp. 9 • Set mm 70 • pz 12  
mm 60 • Sp. 9 • Set mm 70 • pz 12  
mm 70 • Sp. 9 • Set mm 70 • pz 12



## S 22

Pennellessa per Radiatori • Corner Brush

SETOLA: Fibra sintetica bionda.

MANICO: Legno naturale . • GHIERA: Nichelata.

CONSIGLI D'UTILIZZO: Ideale per l'applicazione di prodotti ad acqua e sintetici.

BRISTLE: Mix of natural and synthetic bristle. • HANDLE: Raw wood. • FERRULE: Nickel-plated.

APPLICATIONS: Recommended for water and synthetic paintings.

Mis. 30x3 • Set mm 51 • pz 6



## S 804 R

Ricambio per rotante in setola grigia  
Spare roating



## S 804 M

Maniglia: Metallo con impugnatura in legno naturale.  
Body: Wood and metal.

cm 3x17 • mm 64 • pz 12



## S 280

Pennellessa Speciale per Parquet • Special Wall Brush for Parquet

SETOLA: Setola cinese chungking bionda.

MANICO: Legno naturale.

CONSIGLI D'UTILIZZO: Per impregnanti e vernici finissime. Indicato per parquet.

BRISTLE: Top quality white chinese bristle chungking. • HANDLE: Raw wood.

APPLICATIONS: For hydro paints. Recommended for parquet.

Pollici 1.5 • ø 40 • set. mm 64 • pz 12  
Pollici 2 • ø 50 • set. mm 70 • pz 12  
Pollici 2.5 • ø 60 • set. mm 76 • pz 12



## S 180

Ovalpennellessa • Oval Brush

SETOLA: Setola cinese chungking nera.

MANICO: Legno naturale opaco. • GHIERA: Nichelata.

CONSIGLI D'UTILIZZO: Ideale per finiture ad angolo. Indicata per smalti fini e verniciature legno.

BRISTLE: Black chinese chungking bristle. • HANDLE: Wood. • FERRULE: Nickel-plated.

APPLICATIONS: Recommended for corners, enamels and wood painting.

mm 30 • ø 17 • set. mm 51 • pz 12  
mm 40 • ø 9 • set. mm 57 • pz 12  
mm 50 • ø 22 • set. mm 57 • pz 12  
mm 60 • ø 24 • set. mm 64 • pz 12



## S 165

Ovalpennellessa • Oval Brush

SETOLA: Setola cinese chungking bionda.

MANICO: Moplen verniciato. • GHIERA: Ottonata.

CONSIGLI D'UTILIZZO: Ideale per hobbistica.

BRISTLE: White chinese chungking bristle. • HANDLE: Painted Moplen. • FERRULE: Brass-plated.

APPLICATIONS: Recommended for DIY.



Mis. 8 • ø 35x24 • set. mm 57 • pz 12  
Mis. 10 • ø 40x28 • set. mm 64 • pz 12  
Mis. 12 • ø 45x32 • set. mm 70 • pz 12  
Mis. 14 • ø 50x37 • set. mm 76 • pz 12  
Mis. 16 • ø 55x41 • set. mm 83 • pz 12



## S 200

Ovalpennellessa • Oval Brush

SETOLA: Setola cinese chungking nera.

MANICO: Legno naturale verniciato. • GHIERA: Nichelata con capsula Moplen.

CONSIGLI D'UTILIZZO: Ideale per finiture ad angolo.

BRISTLE: Black chinese chungking bristle. • HANDLE: Painted wood. • FERRULE: Nickel-plated.

APPLICATIONS: Recommended for corners.

Mis. 6 • ø 30x21 • set. mm 57 • pz 12  
Mis. 8 • ø 35x24 • set. mm 57 • pz 12  
Mis. 10 • ø 40x28 • set. mm 64 • pz 12  
Mis. 12 • ø 45x32 • set. mm 70 • pz 12  
Mis. 14 • ø 50x37 • set. mm 76 • pz 12  
Mis. 16 • ø 55x41 • set. mm 83 • pz 12



## S 190

Ovalpennellessa • Oval Brush

SETOLA: Setola cinese bionda.

MANICO: Legno naturale verniciato. • GHIERA: Nichelata con capsula Moplen.

CONSIGLI D'UTILIZZO: Ideale per finiture ad angolo. Indicata per idropitture e smalti sopraffini.

BRISTLE: White chinese bristle. • HANDLE: Painted wood. • FERRULE: Nickel-plated.

APPLICATIONS: For corners. Recommended for hydro paints and enamels.

Mis. 2 • set. mm 51 • pz 12  
Mis. 4 • set. mm 57 • pz 12  
Mis. 6 • set. mm 64 • pz 12  
Mis. 8 • set. mm 70 • pz 12



## S 2400

Strozzato Rechampire • Oval Brush

SETOLA: Misto 50% setola bionda, mastice epossidico.

MANICO: Legno grezzo. • GHIERA: Ramata.

CONSIGLI D'UTILIZZO: Ideale per ritocchi.

BRISTLE: Mix of 50% natural bristle and epoxy mastic. • HANDLE: Raw wood. • FERRULE: Copper-plated.

APPLICATIONS: Ideal for final touches.

Mis. 2 • ø 20x14 • set. mm 44 • pz 12  
Mis. 4 • ø 25x17 • set. mm 44 • pz 12  
Mis. 6 • ø 30x21 • set. mm 51 • pz 12  
Mis. 8 • ø 35x24 • set. mm 51 • pz 12  
Mis. 10 • ø 40x28 • set. mm 57 • pz 12  
Mis. 12 • ø 45x32 • set. mm 64 • pz 12  
Mis. 14 • ø 50x37 • set. mm 70 • pz 12  
Mis. 16 • ø 55x41 • set. mm 70 • pz 12



## S 195

Ovalpennellessa • Oval Brush

SETOLA: Setola cinese bionda chungking.

MANICO: Legno naturale verniciato. • GHIERA: Nichelata con capsula Moplen.

CONSIGLI D'UTILIZZO: Ideale per hobbistica. Indicato per smalti.

BRISTLE: White chinese bristle chungking. • HANDLE: Painted wood. • FERRULE: Nickel-plated.

APPLICATIONS: Recommended for enamels and DIY.

Mis. 10 • ø 22 • set. mm 57 • pz 12  
 Mis. 12 • ø 25 • set. mm 57 • pz 12  
 Mis. 14 • ø 27 • set. mm 64 • pz 12  
 Mis. 16 • ø 29 • set. mm 64 • pz 12  
 Mis. 18 • ø 33 • set. mm 70 • pz 12  
 Mis. 20 • ø 35 • set. mm 76 • pz 12  
 Mis. 22 • ø 39 • set. mm 83 • pz 12  
 Mis. 24 • ø 42 • set. mm 83 • pz 12  
 Mis. 26 • ø 45 • set. mm 83 • pz 12  
 Mis. 30 • ø 50 • set. mm 95 • pz 12



## S 204 EXTRA LUNGO

Pennelli Strozzati • Round Brush

**SETOLA:** Setola cinese bionda extra lunga ottima qualità.

**MANICO:** Legno naturale. • **GHIERA:** Nichelata.

**CONSIGLI D'UTILIZZO:** Indicato per il professionista.

**BRISTLE:** Extra long white chinese top quality bristle. • **HANDLE:** Raw wood. • **FERRULE:** Nickel-plated.

**APPLICATIONS:** Recommended for professional use.

Mis. 2 • ø 9 • set. mm 44 • pz 12  
 Mis. 4 • ø 11 • set. mm 44 • pz 12  
 Mis. 6 • ø 15 • set. mm 44 • pz 12  
 Mis. 8 • ø 18 • set. mm 44 • pz 12  
 Mis. 10 • ø 22 • set. mm 51 • pz 12  
 Mis. 12 • ø 25 • set. mm 51 • pz 12  
 Mis. 14 • ø 27 • set. mm 57 • pz 12  
 Mis. 16 • ø 29 • set. mm 57 • pz 12  
 Mis. 18 • ø 33 • set. mm 64 • pz 12  
 Mis. 20 • ø 35 • set. mm 64 • pz 12  
 Mis. 22 • ø 39 • set. mm 70 • pz 12  
 Mis. 24 • ø 42 • set. mm 70 • pz 12  
 Mis. 26 • ø 45 • set. mm 76 • pz 12  
 Mis. 30 • ø 50 • set. mm 76 • pz 12



## S 202

Pennelli Strozzati • Round Brush

**SETOLA:** Setola cinese bionda qualità extra.

**MANICO:** Legno naturale. • **GHIERA:** Nichelata.

**CONSIGLI D'UTILIZZO:** Ideale per l'industria e per il professionista.

**BRISTLE:** White chinese top quality bristle. • **HANDLE:** Raw wood. • **FERRULE:** Nickel-plated.

**APPLICATIONS:** Recommended for industry and professional use.

Mis. 2 • ø 9 • set. mm 44 • pz 12  
 Mis. 4 • ø 11 • set. mm 44 • pz 12  
 Mis. 6 • ø 15 • set. mm 44 • pz 12  
 Mis. 8 • ø 18 • set. mm 44 • pz 12  
 Mis. 10 • ø 22 • set. mm 44 • pz 12  
 Mis. 12 • ø 25 • set. mm 51 • pz 12  
 Mis. 14 • ø 27 • set. mm 51 • pz 12  
 Mis. 16 • ø 29 • set. mm 57 • pz 12  
 Mis. 18 • ø 33 • set. mm 57 • pz 12  
 Mis. 20 • ø 35 • set. mm 64 • pz 12  
 Mis. 22 • ø 39 • set. mm 64 • pz 12  
 Mis. 24 • ø 42 • set. mm 64 • pz 12



## S 201

Pennelli Strozzati • Round Brush

SETOLA: Setola cinese bionda.

MANICO: Moplen vuoto color avorio. • GHIERA: Plastica.

CONSIGLI D'UTILIZZO: Indicato per il fai da te.

BRISTLE: White chinese bristle. • HANDLE: Ivory moplen. • FERRULE: Plastic.

APPLICATIONS: Recommended for DIY.

Mis. 6 • ø 15 • set. mm 44 • pz 12  
 Mis. 8 • ø 18 • set. mm 44 • pz 12  
 Mis. 10 • ø 22 • set. mm 44 • pz 12  
 Mis. 12 • ø 25 • set. mm 51 • pz 12  
 Mis. 14 • ø 27 • set. mm 51 • pz 12  
 Mis. 16 • ø 29 • set. mm 57 • pz 12  
 Mis. 18 • ø 33 • set. mm 57 • pz 12  
 Mis. 20 • ø 35 • set. mm 64 • pz 12  
 Mis. 22 • ø 39 • set. mm 64 • pz 12



## S 199

Pennelli Strozzati • Round Brush

SETOLA: Setola cinese bionda.

MANICO: Moplen bicolore. • GHIERA: Nichelata.

CONSIGLI D'UTILIZZO: Ideale per ritocchi.

BRISTLE: White chinese bristle. • HANDLE: Two-colours moplen. • FERRULE: Nickel-plated.

APPLICATIONS: Recommended for final touches.

Mis. 2 • set. mm 51 • pz 12  
Mis. 4 • set. mm 57 • pz 12  
Mis. 6 • set. mm 64 • pz 12  
Mis. 8 • set. mm 70 • pz 12



## S 2200

Strozzato Rechampire • Oval Brush

SETOLA: Misto 50% setola bionda, mastice epossidico.

MANICO: Moplen color avorio • GHIERA: Ramata.

CONSIGLI D'UTILIZZO: Ideale per ritocchi.

BRISTLE: Mix of 50% natural bristle and epoxy mastic. • HANDLE: Ivory-Moplen. • FERRULE: Copper-plated.

APPLICATIONS: Ideal for final touches.

Mis. 2 • set. mm 51 • pz 12  
Mis. 4 • set. mm 57 • pz 12  
Mis. 6 • set. mm 64 • pz 12  
Mis. 8 • set. mm 70 • pz 12



## S 2100

Strozzato Rechampire • Oval Brush

SETOLA: Misto 50% setola bionda, mastice epossidico.

MANICO: Legno grezzo. • GHIERA: Nichelata.

CONSIGLI D'UTILIZZO: Ideale per ritocchi.

BRISTLE: Mix of 50% natural bristle and epoxy mastic. • HANDLE: Raw wood. • FERRULE: Nickel-plated.

APPLICATIONS: Ideal for final touches.

Mis. 8 • ø 40 • pz 12  
Mis. 10 • ø 45 • pz 12  
Mis. 12 • ø 50 • pz 12



## S 1050

Pennellotto Toscano • Brush "Toscano"

SETOLA: Setola cinese bionda.

MANICO: Legno naturale. • GHIERA: Ovale in Nichel.

CONSIGLI D'UTILIZZO: Ideale per finiture ad angolo.

BRISTLE: White chinese bristle. • HANDLE: Raw wood. • FERRULE: Nickel-plated.

APPLICATIONS: Recommended for corners.

## S 209 BIS

ø 40 • set. mm 70 • pz 12  
ø 50 • set. mm 83 • pz 12



S 209 M

## S 209 BIS - S 209 M (MANICO)

Ovali • Oval Brush

SETOLA: Setola cinese bionda.

MANICO: Plastica. • GHIERA: Nichelata.

CONSIGLI D'UTILIZZO: Ideale per finiture ad angolo. Indicata per idropittura.

BRISTLE: White chinese bristle. • HANDLE: Plastic. • FERRULE: Nickel-plated.

APPLICATIONS: Recommended for corners and hydro paints.

mm 10 • pz 12  
mm 15 • pz 12  
mm 20 • pz 12  
mm 25 • pz 12  
mm 30 • pz 12



## S 100

Piattine • Flat Artists Brush

SETOLA: Setola cinese nera.

MANICO: Legno naturale. • GHIERA: Alluminio.

CONSIGLI D'UTILIZZO: Ideale per ritocchi.

BRISTLE: Black chinese bristle. • HANDLE: Raw wood. • FERRULE: Aluminium.

APPLICATIONS: Recommended for final touches.

nr 0 • mm 13 • pz 12  
nr 1 • mm 13,5 • pz 12  
nr 2 • mm 15 • pz 12  
nr 3 • mm 18 • pz 12



## S 36

Standerine • Artists Brush

SETOLA: Setola cinese bionda.

MANICO: Legno verniciato. • GHIERA: Alluminio.

CONSIGLI D'UTILIZZO: Ideale per ritocchi ad angolo.

BRISTLE: White chinese bristle. • HANDLE: Painted wood. • FERRULE: Aluminium.

APPLICATIONS: Recommended for final corner touches.

- Mis. 2 • pz 12
- Mis. 4 • pz 12
- Mis. 6 • pz 12
- Mis. 8 • pz 12
- Mis. 10 • pz 12
- Mis. 12 • pz 12



## S 707

Pennello per Stencil • Stencil Brush

SETOLA: Setola candeggiata.

CONSIGLI D'UTILIZZO: Per la decorazione ad effetto stencil.

BRISTLE: Bleached bristle.

APPLICATIONS: Stencil brush.

- nr 1 • mm 9 • pz 12
- nr 2 • mm 1 • pz 12
- nr 3 • mm 11 • pz 12
- nr 4 • mm 12 • pz 12
- nr 5 • mm 1 • pz 12
- nr 6 • mm 13,7 • pz 12
- nr 7 • mm 14,2 • pz 12
- nr 8 • mm 15 • pz 12
- nr 9 • mm 17 • pz 12
- nr 10 • mm 17 • pz 12



## S 32

Tiralinee • Artists Brush

SETOLA: Setola cinese bionda legata.

MANICO: Legno naturale.

CONSIGLI D'UTILIZZO: Riga Bologna.

BRISTLE: White chinese bristle. • HANDLE: Raw wood.

APPLICATIONS: Bologna line.



Mis. 12 • ø 15 • pz 12  
 Mis. 14 • ø 18,2 • pz 12  
 Mis. 16 • ø 20 • pz 12  
 Mis. 18 • ø 21,9 • pz 12  
 Mis. 20 • ø 24 • pz 12  
 Mis. 22 • ø 25,6 • pz 12  
 Mis. 24 • ø 27,5 • pz 12  
 Mis. 26 • ø 29,5 • pz 12  
 Mis. 28 • ø 31 • pz 12  
 Mis. 30 • ø 31,5 • pz 12



## S 30

Muccini • Artists Brush

**SETOLA:** Setola cinese bionda.

**MANICO:** Legno naturale.

**CONSIGLI D'UTILIZZO:** Ideale per ritocchi ad angolo. Indicato per idropitture e smalti.

**BRISTLE:** White chinese bristle. • **HANDLE:** Raw wood.

**APPLICATIONS:** Recommended for final corner touches, for hydro-paints and enamels.

Mis. 2 • ø 9 • Set mm 44 • pz 12  
 Mis. 4 • ø 11 • Set mm 44 • pz 12  
 Mis. 6 • ø 15 • Set mm 44 • pz 12  
 Mis. 8 • ø 18 • Set mm 44 • pz 12  
 Mis. 10 • ø 22 • Set mm 44 • pz 12  
 Mis. 12 • ø 25 • Set mm 44 • pz 12  
 Mis. 14 • ø 27 • Set mm 44 • pz 12  
 Mis. 16 • ø 29 • Set mm 44 • pz 12



## S 812

Stampigliare • Artists Brush

**SETOLA:** Setola cinese bionda rasata diritta.

**MANICO:** Legno naturale. • **GHIERA:** Nichelata.

**CONSIGLI D'UTILIZZO:** Ideale per calzaturifici.

**BRISTLE:** White chinese bristle. • **HANDLE:** Raw wood. • **FERRULE:** Nickel-plated.

**APPLICATIONS:** Recommended for shoes factories.

- Mis. 2 • ø 3 • pz 12
- Mis. 4 • ø 4.1 • pz 12
- Mis. 6 • ø 6.4 • pz 12
- Mis. 8 • ø 8.8 • pz 12
- Mis. 10 • ø 9.8 • pz 12
- Mis. 12 • ø 10.4 • pz 12
- Mis. 14 • ø 14 • pz 12
- Mis. 16 • ø 15.9 • pz 12
- Mis. 18 • ø 20.5 • pz 12
- Mis. 20 • ø 21 • pz 12
- Mis. 22 • ø 22 • pz 12
- Mis. 24 • ø 25.2 • pz 12
- Mis. 26 • ø 27.4 • pz 12
- Mis. 28 • ø 29.4 • pz 12
- Mis. 30 • ø 34.4 • pz 12



## S 501

Astuccini Piatti • Artists Brushes

SETOLA: Setola cinese bionda.

MANICO: Lungo in legno naturale. • GHIERA: Alluminio.

CONSIGLI D'UTILIZZO: Ideale per ritocchi ad angolo.

BRISTLE: White chinese bristle. • HANDLE: Raw wood. • FERRULE: Aluminium.

APPLICATIONS: Recommended for final corner touches.

- Mis. 2 • ø 2.5 • pz 12
- Mis. 4 • ø 3.1 • pz 12
- Mis. 6 • ø 3.9 • pz 12
- Mis. 8 • ø 4.5 • pz 12
- Mis. 10 • ø 6.1 • pz 12
- Mis. 12 • ø 7.4 • pz 12
- Mis. 14 • ø 8.5 • pz 12
- Mis. 16 • ø 9.5 • pz 12
- Mis. 18 • ø 12 • pz 12
- Mis. 20 • ø 13 • pz 12
- Mis. 22 • ø 16 • pz 12
- Mis. 24 • ø 17.2 • pz 12
- Mis. 26 • ø 18.2 • pz 12
- Mis. 28 • ø 20 • pz 12
- Mis. 30 • ø 22 • pz 12



## S 502

Astuccini Tondi • Artists Brushes

SETOLA: Setola cinese bionda.

MANICO: Lungo in legno naturale. • GHIERA: Alluminio.

CONSIGLI D'UTILIZZO: Ideale per ritocchi ad angolo.

BRISTLE: White chinese bristle. • HANDLE: Raw wood. • FERRULE: Aluminium.

APPLICATIONS: Recommended for final corner touches.

BELLE ARTI  
ARTIST BRUSHES



## ESPOSITORE DA BANCO IN LEGNO

### ARTIST BRUSHES WOODEN DISPLAY

Pratico espositore da banco in legno per belle arti da 7 posti.

Practical artist brushes wooden display with seven places.



- Mis 000 • ø mm 1,0 • Pz 12
- Mis 00 • ø mm 1,5 • Pz 12
- Mis 0 • ø mm 1,5 • Pz 12
- Mis 1 • ø mm 2,0 • Pz 12
- Mis 2 • ø mm 2,5 • Pz 12
- Mis 3 • ø mm 3,0 • Pz 12
- Mis 4 • ø mm 3,5 • Pz 12
- Mis 5 • ø mm 4,0 • Pz 12
- Mis 6 • ø mm 4,0 • Pz 12
- Mis 7 • ø mm 5,0 • Pz 12
- Mis 8 • ø mm 5,0 • Pz 12
- Mis 9 • ø mm 6,0 • Pz 12
- Mis 10 • ø mm 6,5 • Pz 12
- Mis 12 • ø mm 7,0 • Pz 12
- Mis 14 • ø mm 9,0 • Pz 12
- Mis 16 • ø mm 10,0 • Pz 12



## S 64

Pennelli Belle Arti in Pelo di Martora Kolinsky • Sable Kolinsky Artist Brushes

**PENNELLO:** Tondo. **PELO:** Pura martora Kolinsky. **MANICO:** Lungo in legno verniciato.

**CONSIGLI D'UTILIZZO:** Ideale per pitture ad olio.

**ARTIST BRUSH:** Round. **BRISTLE:** Pure sable Kolinsky. • **HANDLE:** Long painted wooden.

**APPLICATIONS:** Recommended for oil paints.

- Mis 000 • ø mm 2,1 • Pz 12
- Mis 00 • ø mm 2,9 • Pz 12
- Mis 0 • ø mm 3,0 • Pz 12
- Mis 1 • ø mm 3,9 • Pz 12
- Mis 2 • ø mm 4,5 • Pz 12
- Mis 3 • ø mm 5,3 • Pz 12
- Mis 4 • ø mm 5,8 • Pz 12
- Mis 6 • ø mm 7,6 • Pz 12
- Mis 8 • ø mm 8,8 • Pz 12
- Mis 10 • ø mm 10, • Pz 12
- Mis 12 • ø mm 10,5 • Pz 12
- Mis 14 • ø mm 12,5 • Pz 12
- Mis 16 • ø mm 14,5 • Pz 12



## S 65

Pennelli Belle Arti in Pelo di Martora Kolinsky • Sable Kolinsky Artist Brushes

**PENNELLO:** Piatto. **PELO:** Pura martora Kolinsky. **MANICO:** Lungo in legno verniciato.

**CONSIGLI D'UTILIZZO:** Ideale per pitture ad olio.

**ARTIST BRUSH:** Flat. **BRISTLE:** Pure sable Kolinsky. • **HANDLE:** Long painted wooden.

**APPLICATIONS:** Recommended for oil paints.

- Mis 000 • ø mm 1,3 • Pz 12
- Mis 00 • ø mm 1,4 • Pz 12
- Mis 0 • ø mm 1,9 • Pz 12
- Mis 1 • ø mm 2,2 • Pz 12
- Mis 2 • ø mm 2,4 • Pz 12
- Mis 3 • ø mm 2,7 • Pz 12
- Mis 4 • ø mm 3,4 • Pz 12
- Mis 5 • ø mm 3,6 • Pz 12
- Mis 6 • ø mm 3,9 • Pz 12
- Mis 8 • ø mm 4,9 • Pz 12
- Mis 10 • ø mm 6,5 • Pz 12
- Mis 12 • ø mm 8,1 • Pz 12



## S 988

Pennelli Belle Arti Imitazione Pelo di Martora • Sable Hair Artist Brushes

**PENNELLO:** Tondo. **PELO:** Toray Sablinsky (imitazione martora). **MANICO:** Corto in legno color nero.

**CONSIGLI D'UTILIZZO:** Ideale per acquerelli.

**ARTIST BRUSH:** Round. **BRISTLE:** Toray Sablinsky. • **HANDLE:** Short black wooden.

**APPLICATIONS:** Recommended for water-colours.

- Mis 000 • ø mm 1,3 • Pz 12
- Mis 00 • ø mm 1,4 • Pz 12
- Mis 0 • ø mm 1,5 • Pz 12
- Mis 1 • ø mm 1,8 • Pz 12
- Mis 2 • ø mm 2,4 • Pz 12
- Mis 3 • ø mm 2,6 • Pz 12
- Mis 4 • ø mm 3,1 • Pz 12
- Mis 5 • ø mm 3,6 • Pz 12
- Mis 6 • ø mm 3,9 • Pz 12
- Mis 7 • ø mm 4,6 • Pz 12
- Mis 8 • ø mm 5,0 • Pz 12
- Mis 10 • ø mm 6,2 • Pz 12



## S 335

Pennelli Belle Arti in Pelo di Martora • Sable Hair Artist Brushes

**PENNELLO:** Tondo. **PELO:** Extra corto in pura martora Kolinsky. **MANICO:** Corto in legno verniciato.

**CONSIGLI D'UTILIZZO:** Ideale per acquerelli e per ritocchi.

**ARTIST BRUSH:** Round. **BRISTLE:** Short pure Kolinsky. • **HANDLE:** Short painted wood.

**APPLICATIONS:** Recommended for water-colours and final touches.

- Mis 000 • ø mm 1,3 • Pz 12
- Mis 00 • ø mm 1,4 • Pz 12
- Mis 0 • ø mm 1,5 • Pz 12
- Mis 1 • ø mm 1,8 • Pz 12
- Mis 2 • ø mm 2,4 • Pz 12
- Mis 3 • ø mm 2,6 • Pz 12
- Mis 4 • ø mm 3,1 • Pz 12
- Mis 5 • ø mm 3,6 • Pz 12
- Mis 6 • ø mm 3,9 • Pz 12
- Mis 7 • ø mm 4,6 • Pz 12
- Mis 8 • ø mm 5,0 • Pz 12
- Mis 9 • ø mm 5,4 • Pz 12
- Mis 10 • ø mm 6,2 • Pz 12
- Mis 12 • ø mm 7,0 • Pz 12



## S 309

Pennelli Belle Arti in Pelo di Martora • Sable Hair Artist Brushes

**PENNELLO:** Tondo. **PELO:** Pura martora Kolinsky extra. **MANICO:** Corto in legno verniciato.

**CONSIGLI D'UTILIZZO:** Ideale per acquerelli

**ARTIST BRUSH:** Round. **BRISTLE:** Pure Kolinsky. • **HANDLE:** Short painted wood.

**APPLICATIONS:** Recommended for water-colours.

- Mis 000 • ø mm 1,3 • Pz 12
- Mis 00 • ø mm 1,4 • Pz 12
- Mis 0 • ø mm 1,9 • Pz 12
- Mis 1 • ø mm 2,2 • Pz 12
- Mis 2 • ø mm 2,4 • Pz 12
- Mis 3 • ø mm 2,7 • Pz 12
- Mis 4 • ø mm 3,4 • Pz 12
- Mis 5 • ø mm 3,6 • Pz 12
- Mis 6 • ø mm 3,9 • Pz 12
- Mis 7 • ø mm 4,4 • Pz 12
- Mis 8 • ø mm 4,9 • Pz 12
- Mis 9 • ø mm 5,5 • Pz 12
- Mis 10 • ø mm 6,5 • Pz 12
- Mis 12 • ø mm 8,1 • Pz 12
- Mis 14 • ø mm 9,0 • Pz 12
- Mis 16 • ø mm 9,6 • Pz 12
- Mis 18 • ø mm 10,2 • Pz 12



## S 295

Pennelli Belle Arti in Toray • Toray Artist Brushes

**PENNELLO:** Tondo. **PELO:** Sintetico Toray color oro. **MANICO:** Corto in legno verniciato.

**CONSIGLI D'UTILIZZO:** Ideale per acquerelli.

**ARTIST BRUSH:** Round. **BRISTLE:** Golden synthetic Toray. • **HANDLE:** Short painted wood.

**APPLICATIONS:** Recommended for water-colours.

- Mis 00 • ø mm 2,8 • Pz 12
- Mis 0 • ø mm 2,8 • Pz 12
- Mis 1 • ø mm 3,0 • Pz 12
- Mis 2 • ø mm 4,0 • Pz 12
- Mis 3 • ø mm 5,1 • Pz 12
- Mis 4 • ø mm 5,1 • Pz 12
- Mis 6 • ø mm 6,3 • Pz 12
- Mis 8 • ø mm 8,8 • Pz 12
- Mis 10 • ø mm 10,0 • Pz 12
- Mis 12 • ø mm 11,3 • Pz 12
- Mis 14 • ø mm 13,7 • Pz 12
- Mis 16 • ø mm 14,4 • Pz 12
- Mis 18 • ø mm 17,0 • Pz 12
- Mis 20 • ø mm 19,4 • Pz 12
- Mis 22 • ø mm 22,5 • Pz 12



## S 296

Pennelli Belle Arti in Toray • Toray Artist Brushes

**PENNELLO:** Piatto. **PELO:** Sintetico Toray color oro. **MANICO:** Corto in legno verniciato.

**CONSIGLI D'UTILIZZO:** Ideale per acquerelli.

**ARTIST BRUSH:** Flat. **BRISTLE:** Golden synthetic Toray. • **HANDLE:** Short painted wood.

**APPLICATIONS:** Recommended for water-colours.

- Mis 0 • ø mm 1,9 • Pz 12
- Mis 1 • ø mm 2,2 • Pz 12
- Mis 2 • ø mm 2,4 • Pz 12
- Mis 4 • ø mm 3,4 • Pz 12
- Mis 6 • ø mm 3,9 • Pz 12
- Mis 8 • ø mm 4,9 • Pz 12
- Mis 10 • ø mm 6,5 • Pz 12
- Mis 12 • ø mm 8,1 • Pz 12
- Mis 14 • ø mm 9,0 • Pz 12
- Mis 16 • ø mm 9,6 • Pz 12



## S 301

Pennelli Belle Arti in Toray • Toray Artist Brushes

**PENNELLO:** Tondo. **PELO:** Sintetico Toray color oro. **MANICO:** Anatomico in legno verniciato.

**CONSIGLI D'UTILIZZO:** Ideale per acquerelli.

**ARTIST BRUSH:** Round. **BRISTLE:** Golden synthetic Toray. • **HANDLE:** Ergonomic painted wood.

**APPLICATIONS:** Recommended for water-colours.

Mis 00 • ø mm 2,8 • Pz 12  
 Mis 0 • ø mm 2,8 • Pz 12  
 Mis 1 • ø mm 3,0 • Pz 12  
 Mis 2 • ø mm 4,0 • Pz 12  
 Mis 3 • ø mm 5,1 • Pz 12  
 Mis 4 • ø mm 5,1 • Pz 12  
 Mis 5 • ø mm 6,3 • Pz 12  
 Mis 6 • ø mm 6,3 • Pz 12  
 Mis 7 • ø mm 8,8 • Pz 12  
 Mis 8 • ø mm 8,8 • Pz 12  
 Mis 9 • ø mm 10,0 • Pz 12  
 Mis 10 • ø mm 10,0 • Pz 12  
 Mis 12 • ø mm 11,3 • Pz 12  
 Mis 14 • ø mm 13,7 • Pz 12  
 Mis 16 • ø mm 14,4 • Pz 12  
 Mis 18 • ø mm 17,0 • Pz 12



## S 955

Pennelli Belle Arti in Toray • Toray Artist Brushes

PENNELLO: Piatto. PELO: Sintetico Toray color oro. MANICO: Lungo in legno verniciato

CONSIGLI D'UTILIZZO: Ideale per pitture ad olio.

ARTIST BRUSH: Flat. BRISTLE: Golden synthetic Toray. • HANDLE: Long painted wood.

APPLICATIONS: Recommended for oil paints.

Mis 00 • ø mm 1,5 • Pz 12  
 Mis 0 • ø mm 1,9 • Pz 12  
 Mis 1 • ø mm 2,0 • Pz 12  
 Mis 2 • ø mm 2,4 • Pz 12  
 Mis 3 • ø mm 2,7 • Pz 12  
 Mis 4 • ø mm 3,4 • Pz 12  
 Mis 5 • ø mm 3,6 • Pz 12  
 Mis 6 • ø mm 3,9 • Pz 12  
 Mis 7 • ø mm 4,4 • Pz 12  
 Mis 8 • ø mm 4,4 • Pz 12  
 Mis 9 • ø mm 4,9 • Pz 12  
 Mis 10 • ø mm 4,9 • Pz 12  
 Mis 12 • ø mm 5,5 • Pz 12  
 Mis 14 • ø mm 6,5 • Pz 12  
 Mis 16 • ø mm 7,4 • Pz 12



## S 845

Pennelli Belle Arti in Toray • Toray Artist Brushes

PENNELLO: Tondo. PELO: Sintetico Toray color oro. MANICO: Lungo in legno verniciato.

CONSIGLI D'UTILIZZO: Ideale per pitture ad olio.

ARTIST BRUSH: Round. BRISTLE: Golden synthetic Toray. • HANDLE: Long painted wood.

APPLICATIONS: Recommended for oil paints.

Mis 2 • mm 50 • Pz 12  
 Mis 4 • mm 55 • Pz 12  
 Mis 6 • mm 60 • Pz 12  
 Mis 8 • mm 65 • Pz 12  
 Mis 10 • mm 75 • Pz 12  
 Mis 12 • mm 85 • Pz 12



## S 753 - 754

Pennelli Belle Arti in Toray • Toray Artist Brushes

PENNELLO: Piatto a ventaglio. PELO: Sintetico Toray. MANICO: Lungo in legno verniciato.

CONSIGLI D'UTILIZZO: Ideale per pitture ad olio.

ARTIST BRUSH: Flat. BRISTLE: Synthetic Toray. • HANDLE: Long painted wood.

APPLICATIONS: Recommended for oil paints.

- Mis 0 • ø mm 2,5 • Pz 12
- Mis 2 • ø mm 3,0 • Pz 12
- Mis 4 • ø mm 4,0 • Pz 12
- Mis 6 • ø mm 5,9 • Pz 12
- Mis 8 • ø mm 7,5 • Pz 12
- Mis 10 • ø mm 9,0 • Pz 12
- Mis 12 • ø mm 11,0 • Pz 12
- Mis 14 • ø mm 13,5 • Pz 12
- Mis 16 • ø mm 16,5 • Pz 12
- Mis 18 • ø mm 18,0 • Pz 12
- Mis 20 • ø mm 22,0 • Pz 12



## S 9743

Pennelli Belle Arti in Orobue • Ox Hair Artist Brushes

**PENNELLO:** Piatto. **PELO:** Sintetico Orobue. • **MANICO:** Corto in legno verniciato.

**CONSIGLI D'UTILIZZO:** Ideale per acquerelli.

**ARTIST BRUSH:** Flat. **BRISTLE:** Synthetic Orobue. • **HANDLE:** Short painted wood.

**APPLICATIONS:** Recommended for water-colours.

- Mis 000 • ø mm 1,2 • Pz 12
- Mis 00 • ø mm 1,2 • Pz 12
- Mis 0 • ø mm 1,2 • Pz 12
- Mis 1 • ø mm 1,9 • Pz 12
- Mis 2 • ø mm 2,1 • Pz 12
- Mis 3 • ø mm 2,2 • Pz 12
- Mis 4 • ø mm 2,5 • Pz 12
- Mis 5 • ø mm 3,0 • Pz 12
- Mis 6 • ø mm 3,5 • Pz 12
- Mis 7 • ø mm 4,0 • Pz 12
- Mis 8 • ø mm 5,0 • Pz 12
- Mis 10 • ø mm 6,0 • Pz 12
- Mis 12 • ø mm 8,0 • Pz 12
- Mis 14 • ø mm 8,0 • Pz 12



## S 9742

Pennelli Belle Arti in Orobue • Ox Hair Artist Brushes

**PENNELLO:** Tondo. **PELO:** Sintetico Orobue. • **MANICO:** Corto in legno verniciato.

**CONSIGLI D'UTILIZZO:** Ideale per acquerelli.

**ARTIST BRUSH:** Round. **BRISTLE:** Synthetic Orobue. • **HANDLE:** Short painted wood.

**APPLICATIONS:** Recommended for water-colours.

- Mis 00 • ø mm 2,8 • Pz 12
- Mis 0 • ø mm 2,8 • Pz 12
- Mis 1 • ø mm 3,0 • Pz 12
- Mis 2 • ø mm 4,0 • Pz 12
- Mis 4 • ø mm 5,1 • Pz 12
- Mis 6 • ø mm 6,3 • Pz 12
- Mis 8 • ø mm 8,8 • Pz 12
- Mis 10 • ø mm 10,0 • Pz 12
- Mis 12 • ø mm 11,3 • Pz 12
- Mis 14 • ø mm 13,7 • Pz 12
- Mis 16 • ø mm 14,4 • Pz 12
- Mis 18 • ø mm 17,0 • Pz 12
- Mis 20 • ø mm 19,4 • Pz 12



## S 299L

Pennelli Belle Arti in Toray • Toray Artist Brushes

**PENNELLO:** Piatto. **PELO:** Sintetico Toray color prugna. **MANICO:** Lungo in legno verniciato.

**CONSIGLI D'UTILIZZO:** Ideale per pitture ad olio.

**ARTIST BRUSH:** Flat. **BRISTLE:** Synthetic Toray. • **HANDLE:** Long painted wood.

**APPLICATIONS:** Recommended for oil paints.



- Mis 00 • ø mm 2,8 • Pz 12
- Mis 0 • ø mm 2,8 • Pz 12
- Mis 1 • ø mm 3,0 • Pz 12
- Mis 2 • ø mm 4,0 • Pz 12
- Mis 4 • ø mm 5,1 • Pz 12
- Mis 6 • ø mm 6,3 • Pz 12
- Mis 8 • ø mm 8,8 • Pz 12
- Mis 10 • ø mm 10,0 • Pz 12
- Mis 12 • ø mm 11,3 • Pz 12
- Mis 14 • ø mm 13,7 • Pz 12
- Mis 16 • ø mm 14,4 • Pz 12
- Mis 18 • ø mm 17,0 • Pz 12
- Mis 20 • ø mm 19,4 • Pz 12



## S 299C

Pennelli Belle Arti in Toray • Toray Artist Brushes

PENNELLO: Piatto. PELO: Sintetico Toray color prugna. MANICO: Corto in legno verniciato.

CONSIGLI D'UTILIZZO: Ideale per pitture ad olio.

ARTIST BRUSH: Flat. BRISTLE: Synthetic Toray. • HANDLE: Short painted wood.

APPLICATIONS: Recommended for oil paints.

- Mis 00 • ø mm 1,4 • Pz 12
- Mis 0 • ø mm 1,9 • Pz 12
- Mis 1 • ø mm 2,2 • Pz 12
- Mis 2 • ø mm 2,4 • Pz 12
- Mis 4 • ø mm 3,4 • Pz 12
- Mis 6 • ø mm 3,9 • Pz 12
- Mis 8 • ø mm 4,9 • Pz 12
- Mis 10 • ø mm 6,5 • Pz 12
- Mis 12 • ø mm 8,1 • Pz 12
- Mis 14 • ø mm 9,0 • Pz 12
- Mis 16 • ø mm 9,6 • Pz 12
- Mis 18 • ø mm 10,2 • Pz 12
- Mis 20 • ø mm 10,6 • Pz 12



## S 298L

Pennelli Belle Arti in Toray • Toray Artist Brushes

PENNELLO: Tondo. PELO: Sintetico Toray color prugna. MANICO: Lungo in legno verniciato.

CONSIGLI D'UTILIZZO: Ideale per pitture ad olio.

ARTIST BRUSH: Round. BRISTLE: Synthetic Toray. • HANDLE: Long painted wood.

APPLICATIONS: Recommended for oil paints.

- Mis 00 • ø mm 1,4 • Pz 12
- Mis 0 • ø mm 1,9 • Pz 12
- Mis 1 • ø mm 2,2 • Pz 12
- Mis 2 • ø mm 2,4 • Pz 12
- Mis 4 • ø mm 3,4 • Pz 12
- Mis 6 • ø mm 3,9 • Pz 12
- Mis 8 • ø mm 4,9 • Pz 12
- Mis 10 • ø mm 6,5 • Pz 12
- Mis 12 • ø mm 8,1 • Pz 12



## S 298C

Pennelli Belle Arti in Toray • Toray Artist Brushes

PENNELLO: Tondo. PELO: Sintetico Toray color prugna. MANICO: Corto in legno verniciato.

CONSIGLI D'UTILIZZO: Ideale per pitture ad olio.

ARTIST BRUSH: Round. BRISTLE: Synthetic Toray. • HANDLE: Short painted wood.

APPLICATIONS: Recommended for oil paints.

- Mis 000 • ø mm 1,0 • Pz 12
- Mis 00 • ø mm 1,2 • Pz 12
- Mis 0 • ø mm 1,5 • Pz 12
- Mis 1 • ø mm 2,0 • Pz 12
- Mis 2 • ø mm 2,5 • Pz 12
- Mis 3 • ø mm 2,5 • Pz 12
- Mis 4 • ø mm 3,0 • Pz 12
- Mis 5 • ø mm 3,5 • Pz 12
- Mis 6 • ø mm 4,0 • Pz 12
- Mis 7 • ø mm 4,0 • Pz 12
- Mis 8 • ø mm 5,0 • Pz 12
- Mis 9 • ø mm 5,5 • Pz 12
- Mis 10 • ø mm 6,0 • Pz 12
- Mis 12 • ø mm 7,0 • Pz 12
- Mis 14 • ø mm 8,0 • Pz 12
- Mis 16 • ø mm 9,0 • Pz 12
- Mis 18 • ø mm 10,0 • Pz 12
- Mis 20 • ø mm 11,0 • Pz 12
- Mis 22 • ø mm 12,5 • Pz 12
- Mis 24 • ø mm 12,5 • Pz 12
- Mis 26 • ø mm 14,5 • Pz 12



## S 902

Pennelli Belle Arti in Pelo di Bue Extra • Ox Hair Artist Brushes

PENNELLO: Piatto. PELO: Orecchio di bue chiaro extra. MANICO: Lungo in legno verniciato.

CONSIGLI D'UTILIZZO: Ideale per pitture ad olio.

ARTIST BRUSH: Flat. BRISTLE: Ox Hair. • HANDLE: Long painted wood.

APPLICATIONS: Recommended for oil paints.

- Mis 000 • ø mm 0,15 • Pz 12
- Mis 00 • ø mm 0,15 • Pz 12
- Mis 0 • ø mm 0,15 • Pz 12
- Mis 1 • ø mm 2,0 • Pz 12
- Mis 2 • ø mm 2,5 • Pz 12
- Mis 3 • ø mm 2,5 • Pz 12
- Mis 4 • ø mm 3,5 • Pz 12
- Mis 5 • ø mm 3,5 • Pz 12
- Mis 6 • ø mm 3,5 • Pz 12
- Mis 7 • ø mm 4,0 • Pz 12
- Mis 8 • ø mm 4,0 • Pz 12
- Mis 9 • ø mm 5,0 • Pz 12
- Mis 10 • ø mm 6,0 • Pz 12
- Mis 12 • ø mm 6,5 • Pz 12
- Mis 14 • ø mm 7,0 • Pz 12
- Mis 16 • ø mm 9,0 • Pz 12
- Mis 18 • ø mm 11,0 • Pz 12
- Mis 20 • ø mm 12,0 • Pz 12
- Mis 22 • ø mm 13,0 • Pz 12
- Mis 24 • ø mm 13,5 • Pz 12



## S 900

Pennelli Belle Arti in Pelo di Bue Extra • Ox Hair Artist Brushes

PENNELLO: Tondo. PELO: Orecchio di bue chiaro extra. MANICO: Lungo in legno verniciato.

CONSIGLI D'UTILIZZO: Ideale per pitture ad olio.

ARTIST BRUSH: Round. BRISTLE: Ox Hair. • HANDLE: Long painted wood.

APPLICATIONS: Recommended for oil paints.

- Mis 000 • ø mm 1,1 • Pz 12
- Mis 00 • ø mm 1,2 • Pz 12
- Mis 0 • ø mm 1,5 • Pz 12
- Mis 1 • ø mm 2,0 • Pz 12
- Mis 2 • ø mm 2,5 • Pz 12
- Mis 3 • ø mm 2,5 • Pz 12
- Mis 4 • ø mm 3,0 • Pz 12
- Mis 5 • ø mm 3,5 • Pz 12
- Mis 6 • ø mm 4,0 • Pz 12
- Mis 7 • ø mm 4,0 • Pz 12
- Mis 8 • ø mm 5,0 • Pz 12
- Mis 9 • ø mm 5,5 • Pz 12
- Mis 10 • ø mm 6,0 • Pz 12
- Mis 12 • ø mm 7,0 • Pz 12
- Mis 14 • ø mm 8,0 • Pz 12
- Mis 16 • ø mm 9,0 • Pz 12
- Mis 18 • ø mm 10,0 • Pz 12
- Mis 20 • ø mm 11,0 • Pz 12



## S 62

Pennelli Belle Arti in Pelo di Bue Extra • Ox Hair Artist Brushes

PENNELLO: Piatto lingua di gatto. PELO: Orecchio di bue chiaro extra. MANICO: Lungo in legno verniciato.

CONSIGLI D'UTILIZZO: Ideale per pitture ad olio.

ARTIST BRUSH: Flat. BRISTLE: Ox Hair. • HANDLE: Long painted wood.

APPLICATIONS: Recommended for oil paints.

- Mis 0 • ø mm 0,5 • Pz 12
- Mis 1 • ø mm 1,0 • Pz 12
- Mis 2 • ø mm 1,1 • Pz 12
- Mis 3 • ø mm 1,2 • Pz 12
- Mis 4 • ø mm 1,8 • Pz 12
- Mis 5 • ø mm 2,0 • Pz 12
- Mis 6 • ø mm 2,0 • Pz 12
- Mis 8 • ø mm 2,9 • Pz 12
- Mis 10 • ø mm 3,2 • Pz 12
- Mis 12 • ø mm 4,2 • Pz 12
- Mis 14 • ø mm 5,5 • Pz 12
- Mis 16 • ø mm 7,0 • Pz 12



## S 91

Pennelli Belle Arti in Pelo di Bue Extra • Ox Hair Artist Brushes

**PENNELLO:** Tondo speciale per scrivere. **PELO:** Orecchio di bue chiaro extra. **MANICO:** Lungo in legno verniciato.

**CONSIGLI D'UTILIZZO:** Ideale per pitture ad olio.

**ARTIST BRUSH:** Round; ideal for writing. **BRISTLE:** Ox Hair. • **HANDLE:** Long painted wood.

**APPLICATIONS:** Recommended for oil paints.

- Mis 00 • ø mm 1,2 • Pz 12
- Mis 0 • ø mm 1,5 • Pz 12
- Mis 1 • ø mm 2,0 • Pz 12
- Mis 2 • ø mm 2,5 • Pz 12
- Mis 3 • ø mm 2,5 • Pz 12
- Mis 4 • ø mm 3,0 • Pz 12
- Mis 5 • ø mm 3,5 • Pz 12
- Mis 6 • ø mm 4,0 • Pz 12
- Mis 7 • ø mm 4,0 • Pz 12
- Mis 8 • ø mm 5,0 • Pz 12
- Mis 9 • ø mm 5,5 • Pz 12
- Mis 10 • ø mm 6,0 • Pz 12
- Mis 12 • ø mm 7,0 • Pz 12
- Mis 14 • ø mm 8,0 • Pz 12
- Mis 16 • ø mm 9,0 • Pz 12
- Mis 18 • ø mm 10,0 • Pz 12
- Mis 20 • ø mm 11,0 • Pz 12
- Mis 22 • ø mm 12,5 • Pz 12
- Mis 24 • ø mm 12,5 • Pz 12



## S 66

Pennelli Belle Arti in Pelo di Bue Extra • Ox Hair Artist Brushes

**PENNELLO:** Piatto. **PELO:** Orecchio di bue chiaro extra. **MANICO:** Corto in legno verniciato.

**CONSIGLI D'UTILIZZO:** Ideale per pitture ad olio.

**ARTIST BRUSH:** Flat. **BRISTLE:** Ox Hair. • **HANDLE:** Short painted wood.

**APPLICATIONS:** Recommended for oil-paints.

- Mis 000 • ø mm 1,5 • Pz 12
- Mis 00 • ø mm 1,5 • Pz 12
- Mis 0 • ø mm 1,5 • Pz 12
- Mis 1 • ø mm 2,0 • Pz 12
- Mis 2 • ø mm 2,5 • Pz 12
- Mis 3 • ø mm 2,5 • Pz 12
- Mis 4 • ø mm 3,5 • Pz 12
- Mis 5 • ø mm 3,5 • Pz 12
- Mis 6 • ø mm 3,5 • Pz 12
- Mis 7 • ø mm 4,0 • Pz 12
- Mis 8 • ø mm 4,0 • Pz 12
- Mis 9 • ø mm 5,0 • Pz 12
- Mis 10 • ø mm 6,0 • Pz 12
- Mis 12 • ø mm 6,5 • Pz 12
- Mis 14 • ø mm 7,0 • Pz 12
- Mis 16 • ø mm 9,0 • Pz 12
- Mis 18 • ø mm 11,0 • Pz 12
- Mis 20 • ø mm 12,0 • Pz 12
- Mis 22 • ø mm 13,0 • Pz 12
- Mis 24 • ø mm 13,5 • Pz 12
- Mis 26 • ø mm 13,5 • Pz 12
- Mis 28 • ø mm 15,5 • Pz 12
- Mis 30 • ø mm 18,0 • Pz 12



## S 63

Pennelli Belle Arti in Pelo di Bue Extra • Ox Hair Artist Brushes

**PENNELLO:** Tondo. **PELO:** Orecchio di bue chiaro extra. **MANICO:** Corto in legno verniciato.

**CONSIGLI D'UTILIZZO:** Ideale per acquerelli.

**ARTIST BRUSH:** Round. **BRISTLE:** Ox Hair. • **HANDLE:** Short painted wood.

**APPLICATIONS:** Recommended for water-colours.

- Mis 000 • ø mm 1,5 • Pz 12
- Mis 00 • ø mm 1,5 • Pz 12
- Mis 0 • ø mm 1,5 • Pz 12
- Mis 1 • ø mm 2,0 • Pz 12
- Mis 2 • ø mm 2,5 • Pz 12
- Mis 4 • ø mm 3,5 • Pz 12
- Mis 6 • ø mm 3,5 • Pz 12
- Mis 8 • ø mm 4,0 • Pz 12
- Mis 10 • ø mm 6,0 • Pz 12
- Mis 12 • ø mm 6,5 • Pz 12
- Mis 14 • ø mm 7,0 • Pz 12
- Mis 16 • ø mm 9,0 • Pz 12
- Mis 18 • ø mm 11,0 • Pz 12
- Mis 20 • ø mm 11,2 • Pz 12



## S 224

Pennelli Belle Arti in Pelo di Bue Extra • Ox Hair Artist Brushes

PENNELLO: Tondo. PELO: Bue chiaro. MANICO: Corto in legno verniciato.

CONSIGLI D'UTILIZZO: Ideale per acquerelli.

ARTIST BRUSH: Round. BRISTLE: Ox Hair. • HANDLE: Short painted wood.

APPLICATIONS: Recommended for water-colours.



## S 555

Kit per Decoupage • Decoupage Kit

PENNELLO: Kit per decoupage 6 pz. piatti. PELO: Setola sintetica. MANICO: Corto laccato.

CONSIGLI D'UTILIZZO: Ideale per decoupage.

ARTIST BRUSH: Decoupage kit composed by n.6 flat brushes. BRISTLE: Synthetic filaments. • HANDLE: Short varnished handle.

APPLICATIONS: Decoupage.



## S 444

Kit per Decoupage • Decoupage Kit

PENNELLO: Kit per decoupage 6 pz. tondi. PELO: Setola sintetica. MANICO: Corto laccato.

CONSIGLI D'UTILIZZO: Ideale per decoupage.

ARTIST BRUSH: Decoupage kit composed by n.6 round brushes. BRISTLE: Synthetic filaments. • HANDLE: Short varnished handle.

APPLICATIONS: Decoupage.

Mis 2 • mm 45 • Pz 12  
 Mis 4 • mm 50 • Pz 12  
 Mis 6 • mm 60 • Pz 12  
 Mis 8 • mm 65 • Pz 12  
 Mis 10 • mm 70 • Pz 12  
 Mis 12 • mm 75 • Pz 12



## S 72

Pennelli Belle Arti in Setola Candeggiata • Bleached Bristle Artist Brushes

PENNELLO: Piatto a ventaglio. PELO: Pura setola candeggiata. MANICO: Lungo in legno verniciato.

CONSIGLI D'UTILIZZO: Ideale per pitture ad olio.

ARTIST BRUSH: Flat. • BRISTLE: Bleached bristle. • HANDLE: Long painted wood.

APPLICATIONS: Recommended for oil paints.

Mis 2 • ø mm 7,5 • Pz 12  
 Mis 4 • ø mm 10 • Pz 12  
 Mis 6 • ø mm 12,3 • Pz 12  
 Mis 8 • ø mm 16,6 • Pz 12  
 Mis 10 • ø mm 19 • Pz 12



## S 74

Bombasini in Pelo di Bue • Ox Hair Artist Brushes

PENNELLO: Bombasino. PELO: Pelo di bue nero. MANICO: Legno naturale.

ARTIST BRUSH: Ox hair artist brush. BRISTLE: Black ox hair. • HANDLE: Raw wood.

Mis 2 • ø mm 8 • Pz 12  
 Mis 4 • ø mm 10 • Pz 12  
 Mis 6 • ø mm 12 • Pz 12  
 Mis 8 • ø mm 14 • Pz 12  
 Mis 10 • ø mm 16 • Pz 12



## S 75

Bombasini in Pelo di Bue • Ox Hair Artist Brushes

PENNELLO: Bombasino legato a penna d'oca. PELO: Pelo di bue nero. MANICO: Legno naturale.

ARTIST BRUSH: Ox Hair brush. BRISTLE: Black ox hair. • HANDLE: Wooden.

Mis 0 • ø mm 1,7 • Pz 12  
 Mis 1 • ø mm 1,9 • Pz 12  
 Mis 2 • ø mm 2,2 • Pz 12  
 Mis 3 • ø mm 2,6 • Pz 12  
 Mis 4 • ø mm 3,1 • Pz 12  
 Mis 5 • ø mm 3,6 • Pz 12  
 Mis 6 • ø mm 3,9 • Pz 12  
 Mis 7 • ø mm 4,5 • Pz 12  
 Mis 8 • ø mm 5,3 • Pz 12  
 Mis 9 • ø mm 5,5 • Pz 12  
 Mis 10 • ø mm 6,0 • Pz 12  
 Mis 12 • ø mm 7,4 • Pz 12  
 Mis 14 • ø mm 8,0 • Pz 12



## S 123

Pennelli Belle Arti Scolastici • School Artist Brushes

PENNELLO: Tondo. PELO: Pelo di pony. MANICO: Corto in legno verniciato.

CONSIGLI D'UTILIZZO: Ideale per acquerelli.

ARTIST BRUSH: Round. BRISTLE: Pony hair. • HANDLE: Short painted wooden.

APPLICATIONS: Recommended for water-colours.

Mis 0 • ø mm 2,7 • Pz 12  
 Mis 2 • ø mm 3,4 • Pz 12  
 Mis 4 • ø mm 5,0 • Pz 12  
 Mis 6 • ø mm 7,4 • Pz 12  
 Mis 8 • ø mm 8,5 • Pz 12  
 Mis 10 • ø mm 10,0 • Pz 12  
 Mis 12 • ø mm 11,0 • Pz 12  
 Mis 14 • ø mm 14,5 • Pz 12



## S 124

Pennelli Belle Arti Scolastici • School Artist Brushes

PENNELLO: Piatto. PELO: Pelo di pony. MANICO: Corto in legno verniciato.

CONSIGLI D'UTILIZZO: Ideale per acquerelli.

ARTIST BRUSH: Flat. BRISTLE: Pony hair. • HANDLE: Short painted wooden.

APPLICATIONS: Recommended for water-colours.

Mis 0 • ø mm 4 • Pz 12  
 Mis 2 • ø mm 5 • Pz 12  
 Mis 4 • ø mm 6 • Pz 12  
 Mis 6 • ø mm 7 • Pz 12  
 Mis 8 • ø mm 10 • Pz 12  
 Mis 10 • ø mm 11 • Pz 12  
 Mis 12 • ø mm 12 • Pz 12  
 Mis 14 • ø mm 14 • Pz 12  
 Mis 16 • ø mm 16 • Pz 12



## S 577

Pennelli Belle Arti Scolastici • School Artist Brushes

PENNELLO: Astuccino piatto cinese. PELO: Setola candeggiata. MANICO: Corto in legno verniciato.

CONSIGLI D'UTILIZZO: Ideale per acquarelli e pitture ad olio.

ARTIST BRUSH: Flat Chinese artist brush. BRISTLE: Bleached bristle. • HANDLE: Short painted wooden handle.

APPLICATIONS: Recommended for water-colours and oil paints.

- Mis 0 • ø mm 2,5 • Pz 12
- Mis 2 • ø mm 3 • Pz 12
- Mis 4 • ø mm 4 • Pz 12
- Mis 6 • ø mm 5 • Pz 12
- Mis 8 • ø mm 6 • Pz 12
- Mis 10 • ø mm 7 • Pz 12
- Mis 12 • ø mm 8 • Pz 12
- Mis 14 • ø mm 9 • Pz 12
- Mis 16 • ø mm 10 • Pz 12



## S 766

Pennelli Belle Arti Scolastici • School Artist Brushes

**PENNELLO:** Astuccino tondo cinese. **PELO:** Setola candeggiata. **MANICO:** Corto in legno verniciato.

**CONSIGLI D'UTILIZZO:** Ideale per acquerelli e pitture ad olio.

**ARTIST BRUSH:** Round Chinese artist brush. **BRISTLE:** Bleached bristle. • **HANDLE:** Short painted wooden handle.

**APPLICATIONS:** Recommended for water-colours and oil paints.

- Mis 1 • ø mm 4 • Pz 12
- Mis 2 • ø mm 5 • Pz 12
- Mis 3 • ø mm 6 • Pz 12
- Mis 4 • ø mm 7 • Pz 12
- Mis 5 • ø mm 8 • Pz 12
- Mis 6 • ø mm 9 • Pz 12
- Mis 7 • ø mm 11 • Pz 12
- Mis 8 • ø mm 12 • Pz 12
- Mis 9 • ø mm 15 • Pz 12
- Mis 10 • ø mm 16 • Pz 12
- Mis 11 • ø mm 19 • Pz 12
- Mis 12 • ø mm 22 • Pz 12



## S 579

Pennelli Belle Arti Scolastici • School Artist Brushes

**PENNELLO:** Astuccino piatto cinese. **PELO:** Setola candeggiata. **MANICO:** Lungo in legno naturale verniciato.

**CONSIGLI D'UTILIZZO:** Ideale per acquerelli e pitture ad olio.

**ARTIST BRUSH:** Flat Chinese artist brush. **BRISTLE:** Bleached bristle. • **HANDLE:** Long painted wooden.

**APPLICATIONS:** Recommended for water-colours and oil paints.

- Mis 1 • ø mm 3 • Pz 12
- Mis 2 • ø mm 4 • Pz 12
- Mis 3 • ø mm 4,5 • Pz 12
- Mis 4 • ø mm 5 • Pz 12
- Mis 5 • ø mm 6 • Pz 12
- Mis 6 • ø mm 7 • Pz 12
- Mis 7 • ø mm 8 • Pz 12
- Mis 8 • ø mm 9 • Pz 12
- Mis 9 • ø mm 10 • Pz 12
- Mis 10 • ø mm 11 • Pz 12
- Mis 11 • ø mm 13 • Pz 12
- Mis 12 • ø mm 16 • Pz 12



## S 582

Pennelli Belle Arti Scolastici • School Artist Brushes

**PENNELLO:** Astuccino tondo cinese. **PELO:** Setola candeggiata. **MANICO:** Lungo in legno naturale verniciato.

**CONSIGLI D'UTILIZZO:** Ideale per acquerelli e pitture ad olio.

**ARTIST BRUSH:** Round Chinese artist brush. **BRISTLE:** Bleached bristle. • **HANDLE:** Long painted wooden.

**APPLICATIONS:** Recommended for water-colours and oil paints.



Mis 20 • Altezza 33 • Spessore 6 • Pz 12  
Mis 30 • Altezza 36 • Spessore 6 • Pz 12  
Mis 40 • Altezza 40 • Spessore 6 • Pz 12  
Mis 50 • Altezza 45 • Spessore 6 • Pz 12  
Mis 60 • Altezza 50 • Spessore 6 • Pz 12

## S 701

Pennellesse per Belle Arti • Flat Paint Brushes

SETOLA: Pelo di vayo morbidissimo di ottima qualità.

MANICO: Legno verniciato bicolore. • GHIERA: Nichelata.

CONSIGLI D'UTILIZZO: Ideale per il découpage.

BRISTLE: Very soft top quality vayo hair. • HANDLE: Painted two-colours wood. • FERRULE: Nickel-plated.

APPLICATIONS: Recommended for decoupage.



Mis 20 • Altezza 33 • Spessore 6 • Pz 12  
Mis 30 • Altezza 36 • Spessore 6 • Pz 12  
Mis 40 • Altezza 40 • Spessore 6 • Pz 12  
Mis 50 • Altezza 45 • Spessore 6 • Pz 12  
Mis 60 • Altezza 50 • Spessore 6 • Pz 12

## S 700

Pennellesse per Belle Arti • Flat Paint Brushes

SETOLA: Pelo di orecchio di bue di ottima qualità.

MANICO: Legno verniciato bicolore. • GHIERA: Nichelata.

CONSIGLI D'UTILIZZO: Ideale per il découpage.

BRISTLE: Top quality ox hair. • HANDLE: Two-colours painted wood. • FERRULE: Nickel-plated.

APPLICATIONS: Recommended for decoupage.



Mis 20 • Altezza 33 • Spessore 6 • Pz 12  
Mis 30 • Altezza 36 • Spessore 6 • Pz 12  
Mis 40 • Altezza 40 • Spessore 6 • Pz 12  
Mis 50 • Altezza 45 • Spessore 6 • Pz 12  
Mis 60 • Altezza 50 • Spessore 6 • Pz 12

## S 703

Pennellesse Semplice Spessore per Belle Arti • Flat Paint Brushes

SETOLA: Pelo di orecchio di bue di prima qualità.

MANICO: Legno naturale verniciato. • GHIERA: Nichelata.

CONSIGLI D'UTILIZZO: Ideale per il découpage e pitture ad olio.

BRISTLE: Top quality ox hair. • HANDLE: Painted wood. • FERRULE: Nickel-plated.

APPLICATIONS: Recommended for decoupage and oil-paints.



Mis 20 • Altezza 33 • Spessore 6 • Pz 12  
Mis 30 • Altezza 36 • Spessore 6 • Pz 12  
Mis 40 • Altezza 40 • Spessore 6 • Pz 12  
Mis 50 • Altezza 45 • Spessore 6 • Pz 12  
Mis 60 • Altezza 50 • Spessore 6 • Pz 12

## S 755

Pennellesse Semplice Spessore per Belle Arti • Flat Paint Brushes

SETOLA: Fibre sintetiche in "SINTELUX" color prugna.

MANICO: Legno naturale verniciato. • GHIERA: Nichelata.

CONSIGLI D'UTILIZZO: Ideale per il decoupage e multiuso.

BRISTLE: Synthetic plum-coloured bristle "SINTELUX". • HANDLE: Painted wood. • FERRULE: Nickel-plated.

APPLICATIONS: Recommended for decoupage and multi-purpose.



Mis 20 • Altezza 33 • Spessore 6 • Pz 12  
Mis 30 • Altezza 36 • Spessore 6 • Pz 12  
Mis 40 • Altezza 40 • Spessore 6 • Pz 12  
Mis 50 • Altezza 45 • Spessore 6 • Pz 12  
Mis 60 • Altezza 50 • Spessore 6 • Pz 12

## S 752

Pennellesse Semplice Spessore per Belle Arti • Flat Paint Brushes

SETOLA: Fibre sintetiche in "SINTELUX" colore oro.

MANICO: Legno naturale verniciato. • GHIERA: Nichelata.

CONSIGLI D'UTILIZZO: Ideale per il decoupage e multiuso.

BRISTLE: Gold synthetic bristle "SINTELUX". • HANDLE: Painted wood. • FERRULE: Nickel-plated.

APPLICATIONS: Recommended for decoupage and multi-purpose.





## S 114

Pennelli Belle Arti Scolastici • School Artist Brushes

CARTELLA: 24 pz. tondi scolastici.

SETOLA: Pelo di pony. • MANICO: Corto. • MISURE: 1,2,3,4,5,6.

CONSIGLI D'UTILIZZO: Ideale per acquerelli.

FOLDER: 24 pieces round school artist brushes.

BRISTLE: Pony hair. • HANDLE: Short. • SIZES: 1,2,3,4,5,6.

APPLICATIONS: Recommended for water-colours.



## S 116

BARATTOLO: 144 pz. tondi scolastici.

SETOLA: Pelo di pony. • MANICO: Corto. • MISURE: 1,2,3,4,5,6.

CONSIGLI D'UTILIZZO: Ideale per acquerelli.

TIN: 144 pieces round school artist brushes. • BRISTLE: Pony hair. • SIZES: 1,2,3,4,5,6.

APPLICATIONS: Recommended for water-colours.



cm 20 • ø 48 • pz 12  
cm 25 • ø 48 • pz 12



## S 403 RASATO

Rullo Professionale "Ondacolor" • Professional Roller "Ondacolor"

TESSUTO: Pro-fil bianco filo continuo riga blu. • MANICO: Estraibile. • ALTEZZA PELO: 12 mm

CONSIGLI D'UTILIZZO: Indicato per superfici lisce, pitture e smalti fini. Consente di ottenere una finitura regolare e uniforme.

FABRIC: White pro-fil with blue yarn. • HANDLE: Removable. • HAIR HEIGHT: 12 mm

APPLICATIONS: For smooth surfaces, fine paints and enamels. It assures uniform colour.

cm 22 • ø 53 • pz 12  
cm 24 • ø 53 • pz 12



## S 404 FILATO MEDIO

Rullo Professionale "Ondacolor" • Professional Roller "Ondacolor"

TESSUTO: Pro-fil bianco filo continuo riga blu. • MANICO: Estraibile. • ALTEZZA PELO: 20 mm

CONSIGLI D'UTILIZZO: Indicato per supporti medio-ruvidi e per applicare pitture e lavabili al quarzo in interno ed esterno.

FABRIC: White pro-fil with blue yarn. • HANDLE: Removable. • HAIR HEIGHT: 20 mm

APPLICATIONS: For quite coarse surfaces, recommended for washable paints outdoor and indoor.

cm 20 • ø 58 • pz 12  
cm 23 • ø 58 • pz 12



## S 405 IMBOTTITO GIGANTE

Rullo Professionale "Ondacolor" • Professional Roller "Ondacolor"

TESSUTO: Pro-fil bianco filo continuo riga blu. • MANICO: Estraibile. • ALTEZZA PELO: 20 mm

CONSIGLI D'UTILIZZO: Indicato per superfici molto ruvide e per tutti i tipi di idropitture in interno ed esterno.

FABRIC: White pro-fil with blue yarn. • HANDLE: Removable. • HAIR HEIGHT: 20 mm

APPLICATIONS: For very coarse surfaces, recommended for all sorts of hydro-paints outdoor and indoor.

cm 22 • ø 58 • pz 12  
cm 24 • ø 58 • pz 12



## S 57 | GIADA IMBOTTITO

Rullo in Nylon Professionale Imbottito • Professional Padded Nylon Roller

TESSUTO: Cordonato nylon 100% multicolor e fili in poliammide. • MANICO: Estraibile. • ALTEZZA PELO: 20 mm

CONSIGLI D'UTILIZZO: Consigliato per superfici irregolari e ruvide. Ideale per idropitture e quarzi fini.

FABRIC: 100% Nylon cordonato multi-colour and polyamide yarns. • HANDLE: Removable. • HAIR HEIGHT: 20 mm

APPLICATIONS: Excellent for irregular and rough surfaces. Recommended for hydro-paints and fine quartzes.

ø 58 • pz 10  
ø 58 • pz 10



## S 58 | SUPER ORO IMBOTTITO

Rullo in Nylon Professionale Imbottito • Professional Padded Nylon Roller

TESSUTO: Cordonato 100% MALERSTREIF® con fili in poliammide. • MANICO: Estraibile. • ALTEZZA PELO: 21 mm

CONSIGLI D'UTILIZZO: Consigliato per il professionista. Ideale per superfici irregolari e ruvide.

FABRIC: 100% cordonato MALERSTREIF® with polyamide yarns. • HANDLE: Removable. • HAIR HEIGHT: 21 mm

APPLICATIONS: Recommended for painter. Excellent for irregular and rough surfaces.

cm 22 • ø 58 • pz 12  
cm 24 • ø 58 • pz 12



## S 56 | NOVALANA IMBOTTITO

Rullo in Nylon Professionale Imbottito • Professional Padded Nylon Roller

TESSUTO: GOLD cordonato 100% poliammide. • MANICO: Estraibile. • ALTEZZA PELO: 20 mm

CONSIGLI D'UTILIZZO: Indicato per superfici irregolari e ruvide. Ideale per quarzi, idropitture e per il professionista o il privato esigente.

FABRIC: GOLD cordonato 100% polyamide • HANDLE: Removable. • HAIR HEIGHT: 20 mm

APPLICATIONS: Recommended for irregular and rough surfaces. Excellent for hydro-paints and fine quartzes, for beginner and professional painter.

cm 22 • ø 53 • pz 12  
cm 24 • ø 53 • pz 12



## S 69 NYLON

Rullo Speciale Professionale • Professional Special Roller

TESSUTO: Nylon trilobato "trilox plus". • MANICO: Estraibile. • ALTEZZA PELO: 23 mm

CONSIGLI D'UTILIZZO: Consigliato per vernici al quarzo. Indicato per idropitture per interni e pitture per esterni.

FABRIC: Trilobated nylon "Trilox plus". • HANDLE: Removable. • HAIR HEIGHT: 23 mm

APPLICATIONS: Recommended for quartz paints, hydro-paints outdoor and indoor.

cm 22 • ø 58 • pz 12  
cm 24 • ø 58 • pz 12



## S 58 SUPER ORO

Rullo in Nylon Professionale • Professional Nylon Roller

TESSUTO: Cordonato 100% MALERSTREIF® con filo in poliammide. • MANICO: Estraibile. • ALTEZZA PELO: 21 mm.

CONSIGLI D'UTILIZZO: Consigliato per il professionista. Ideale per idropitture e quarzi fini.

FABRIC: 100% cordonato MALERSTREIF® with polyamide yarns. • HANDLE: Removable. • HAIR HEIGHT: 21 mm

APPLICATIONS: Excellent for painter. Recommended for hydro-paints and fine quartzes.

cm 22 • ø 53 • pz 12  
cm 24 • ø 53 • pz 12



## S 57 GIADA

Rullo in Nylon Professionale • Professional Nylon Roller

TESSUTO: Cordonato nylon 100% multicolor con filo in poliammide. • MANICO: Estraibile. • ALTEZZA PELO: 18/20 mm.

CONSIGLI D'UTILIZZO: Consigliato per idropitture e quarzi fini.

FABRIC: 100% nylon "cordonato" multi-colour and polyamide yarn. • HANDLE: Removable. • HAIR HEIGHT: 18/20 mm

APPLICATIONS: Excellent for hydro-paints and fine quartzes.

cm 20 • ø 58 • pz 12  
cm 23 • ø 58 • pz 12



## S 456 AGATA

Rullo in Nylon Professionale • Professional Nylon Roller

TESSUTO: Cordonato in nylon bianco 100% riga verde. • MANICO: Estraibile. • ALTEZZA PELO: 23 mm.

CONSIGLI D'UTILIZZO: Ideale per superfci irregolari e ruvide.

FABRIC: White nylon 100% green yarn. • HANDLE: Removable. • HAIR HEIGHT: 23 mm

APPLICATIONS: Recommended for irregular and rough surfaces.

cm 22 • ø 53 • pz 12  
cm 24 • ø 53 • pz 12



## S 55 N CORALLO

Rullo in Nylon Professionale • Professional Nylon Roller

TESSUTO: Cordonato in nylon GIRPAINT riga gialla. • MANICO: Estraibile. • ALTEZZA PELO: 18/20 mm.

CONSIGLI D'UTILIZZO: Ideale per idropitture e tempere.

FABRIC: "Cordonato" nylon GIRPAINT yellow yarn. • HANDLE: Removable. • HAIR HEIGHT: 18/20 mm

APPLICATIONS: Recommended for hydro-paints and distempers.

cm 20 • ø 48 • pz 12  
cm 25 • ø 48 • pz 12



## S 55 R

Rullo in Nylon Professionale • Professional Nylon Roller

TESSUTO: Rasato cordonato PERLON con riga gialla. • MANICO: Estraibile. • ALTEZZA PELO: 13 mm.

CONSIGLI D'UTILIZZO: Consigliato per il professionista. Resistente ai solventi. Indicato per idropitture, tempere, superfici lisce e gessi.

FABRIC: Satin "cordonato" PERLON with yellow yarn. • HANDLE: Removable. • HAIR HEIGHT: 13 mm

APPLICATIONS: Recommended for professional painter. Resistance to solvents. Excellent for hydro-paints and distempers on smooth surfaces and chalks.

cm 22 • ø 53 • pz 12  
cm 24 • ø 53 • pz 12



## S 59 V AMERICANO

Rullo in Nylon Professionale • Professional Nylon Roller

TESSUTO: Cordonato in nylon 100%. • MANICO: Estraibile. • ALTEZZA PELO: 18/20 mm.

CONSIGLI D'UTILIZZO: Ideale per tutti i tipi di idropitture. Consigliato per il professionista.

FABRIC: 100% Nylon "cordonato". • HANDLE: Removable. • HAIR HEIGHT: 18/20 mm

APPLICATIONS: Recommended for painter. Excellent for hydro-paints.

cm 22 • ø 53 • pz 12  
cm 24 • ø 53 • pz 12



## S 41 PERLA

Rullo in Nylon • Nylon Roller

TESSUTO: Perlon giallo cordonato acrilico. • MANICO: Estraibile. • ALTEZZA PELO: 18/20 mm.

CONSIGLI D'UTILIZZO: Consigliato per il "fai da te". Ideale per idropitture.

FABRIC: Cordonato acrylic yellow perlon. • HANDLE: Removable. • HAIR HEIGHT: 18/20 mm

APPLICATIONS: Recommended for hobby. Excellent for hydro-paints.

cm 22 • ø 48 • pz 12  
cm 24 • ø 48 • pz 12



## S 45

Rullo in Nylon • Nylon Roller

TESSUTO: PERLON bianco cordonato acrilico. • MANICO: Estraibile. • ALTEZZA PELO: 18 mm.

CONSIGLI D'UTILIZZO: Ideale per tutti i tipi di idropitture. Consigliato per il "fai da te".

FABRIC: White acrylic "cordonato" PERLON. • HANDLE: Removable. • HAIR HEIGHT: 18 mm

APPLICATIONS: Recommended for hobby. Excellent for hydro-paints



cm 23 • ø 60 • pz 12



## S 85 MICROFIBRA GIGANTE

Rullo Microfibra • Microfibre Roller

TESSUTO: Semicordonato MICROSTREIF in microfibra 87% e nylon 13% • MANICO: Estraibile. • ALTEZZA PELO: 10 mm  
CONSIGLI D'UTILIZZO: Indicato per tutti i tipi di idropitture, impregnanti, vernici per parquet e antiruggine.

FABRIC: "Semicordonato" MICROSTREIF microfibre 87% and nylon 13%. • HANDLE: Removable. • HAIR HEIGHT: 10 mm

APPLICATIONS: Recommended for all sorts of hydro-paints, for parquet and rust-proof products.

cm 23 • ø 50 • pz 12



## S 850 RASATO

Rullo Microfibra Rasato • Microfiber Short-Hair Roller

TESSUTO: Microfibra • MANICO: Estraibile. • ALTEZZA PELO: 6 mm

CONSIGLI D'UTILIZZO: Indicato per idropitture, impregnanti, vernici, parquet e antiruggine.

FABRIC: Microfibre. • HANDLE: Removable. • HAIR HEIGHT: 6 mm.

APPLICATIONS: Recommended for hydro-paints, varnishes, parquet and anti-rust products.

cm 23 • ø 50 • pz 12



## S 8500 GIG

Rullo Microfibra • Microfibre Roller

TESSUTO: Microfibra. • MANICO: Estraibile. • ALTEZZA PELO: 12 mm.

CONSIGLI D'UTILIZZO: Indicato per idropitture, impregnanti, vernici, parquet e antiruggine.

FABRIC: Microfibre. • HANDLE: Removable. • HAIR HEIGHT: 12 mm.

APPLICATIONS: Recommended for hydro-paints, varnishes, parquet and anti-rust products.

cm 20 • ø 53 • pz 20  
cm 25 • ø 53 • pz 16



## S 67

Rullo Speciale Rasato • Special Satin Roller

TESSUTO: Pura lana mohair di puro pelo di capra. • MANICO: Estraibile. • ALTEZZA PELO: 4 mm.

CONSIGLI D'UTILIZZO: Indicato per smalti e solventi. Ideale per parquet.

FABRIC: Pure mohair goat wool. HANDLE: Removable. • HAIR HEIGHT: 4 mm

APPLICATIONS: Recommended for enamels and solvents. Excellent for parquet.

cm 21 • ø 45 • pz 12



## S 83

Rullo Microfibra • Microfiber Roller

TESSUTO: Microfibra. • MANICO: Estraibile. • ALTEZZA PELO: 6 mm.

CONSIGLI D'UTILIZZO: Ideale per idropitture.

FABRIC: Microfibre. • HANDLE: Removable. • HAIR HEIGHT: 6 mm.

APPLICATIONS: Recommended for hydro-paints.

cm 20 • ø 48 • pz 12

cm 22 • ø 48 • pz 12

cm 25 • ø 48 • pz 12



## S 86

Rullo in Microfibra • Microfibre roller

TESSUTO: Microfibra. • MANICO: Estraibile. • ALTEZZA PELO: 9 mm.

CONSIGLI D'UTILIZZO: Ideale per idropitture.

FABRIC: Microfibre. • HANDLE: Removable. • HAIR HEIGHT: 9 mm.

APPLICATIONS: Recommended for hydro-paints.

cm 22 • ø 50 • pz 12



## S 7242

Rullo in Microfibra • Microfiber Roller

TESSUTO: Microfibra colore bianco. • MANICO: Estraibile. • ALTEZZA PELO: 11 mm.

CONSIGLI D'UTILIZZO: Ideale per superfici lisce, cartongesso e resine.

FABRIC: White micro-fiber. • HANDLE: Removable. • HAIR HEIGHT: 11 mm.

APPLICATIONS: Recommended for smooth surfaces, drywall and resins.

cm 22 • ø 50 • pz 12



## S 7245

Rullo in Poliammide • Polyamide Roller

TESSUTO: Poliammide colore bianco. • MANICO: Estraibile. • ALTEZZA PELO: 12 mm.

CONSIGLI D'UTILIZZO: Ideale per superfici lisce e cartongesso.

FABRIC: White polyamide. • HANDLE: Removable. • HAIR HEIGHT: 12 mm.

APPLICATIONS: Recommended for smooth surfaces and drywall.

cm 22 • ø 50 • pz 12

cm 15 • ø 40 • pz 10



## S 7250

Rullo in Poliestere • Polyester Roller

TESSUTO: Poliestere colore arancio. • MANICO: Estraibile. • ALTEZZA PELO: 4 mm.

CONSIGLI D'UTILIZZO: Ideale per vernici sintetiche e smalti all'acqua

FABRIC: Orange polyester. • HANDLE: Removable. • HAIR HEIGHT: 4 mm.

APPLICATIONS: Recommended for synthetic varnishes and water-based enamels.

cm 22 • ø 55 • pz 12  
cm 24 • ø 55 • pz 12



## S 7016

Rullo Professionale in Pura Lana a Manico Fisso • Professional Wool Roller

TESSUTO: Pura lana di montone bianca. • MANICO: Fisso con impugnatura in plastica. • ALTEZZA PELO: 23 mm

CONSIGLI D'UTILIZZO: Consigliato per il professionista.

FABRIC: Pure white wool. • HANDLE: Plastic grip. • HAIR HEIGHT: 23 mm.

APPLICATIONS: Recommended for professional painters.

cm 22 • ø 60 • pz 12  
cm 25 • ø 60 • pz 12



## S 7020

Rullo Professionale in Poliammide Manico Fisso • Professional Wool Roller

TESSUTO: Cordonato 100% poliammide color avorio. • MANICO: Fisso con impugnatura in plastica. • ALTEZZA PELO: 21 mm

CONSIGLI D'UTILIZZO: Indicato per superfici irregolari e ruvide. Ideale per idropitture e quarzi.

FABRIC: "Cordonato" 100% ivory polyamide. • HANDLE: Plastic grip. • HAIR HEIGHT: 21 mm.

APPLICATIONS: Excellent for irregular and rough surfaces. Particularly recommended for hydro paints and quartz.

cm 22 • ø 70 • pz 12



## S 7101

Rullo in Nylon Professionale Imbottito con Manico Fisso • Professional Padded Nylon Roller

TESSUTO: Poliammide 100% verde, imbottito. • MANICO: Fisso con impugnatura in plastica. • ALTEZZA PELO: 18 mm

CONSIGLI D'UTILIZZO: Ideale per superfici irregolari e ruvide. Consigliato per tutti i tipi di idropitture e quarzi.

FABRIC: 100% green polyamide, padded. • HANDLE: Plastic grip. • HAIR HEIGHT: 18 mm.

APPLICATIONS: Recommended for irregular and rough surfaces. Excellent for hydro-paints and quartzes.

cm 22 • ø 55 • pz 12  
cm 25 • ø 55 • pz 12



## S 4329

Rullo in Nylon Professionale Imbottito con Manico Fisso • Professional Padded Nylon Roller

TESSUTO: Cordonato 100% poliammide verde. • MANICO: Fisso con impugnatura in plastica. • ALTEZZA PELO: 18 mm

CONSIGLI D'UTILIZZO: Ideale per tutti i tipi di idropitture e quarzi. Consigliato per il professionista. Alta qualità.

FABRIC: 100% "cordonato" green polyamide. • HANDLE: Plastic grip. • HAIR HEIGHT: 18 mm.

APPLICATIONS: Recommended for hydro-paints and quartzes. Excellent for professional painter. High quality.

cm 22 • ø 55 • pz 24  
cm 25 • ø 55 • pz 24



## S 7170

Rullo Speciale Professionale • Professional Special Roller

TESSUTO: Rasato cordonato 100% poliammide bianco riga gialla. • MANICO: Manico fisso con impugnatura in plastica.

ALTEZZA PELO: 11 mm

CONSIGLI D'UTILIZZO: Ideale per superfici lisce, su gessi e per idropitture e quarzi. Antigoccia.

FABRIC: Short hair "cordonato" 100% white polyamide with yellow yarn. • HANDLE: Plastic grip.

HAIR HEIGHT: 11 mm

APPLICATIONS: For smooth surfaces, recommended for chinks, hydropaints and quartzes.

cm 22 • ø 40 • pz 24



## S 7241

Rullo in Poliestere con Manico Fisso • Special Roller with Handle

TESSUTO: 100% poliestere bianco. • MANICO: Fisso con impugnatura in plastica. • ALTEZZA PELO: 8 mm

CONSIGLI D'UTILIZZO: Ideale per superfici lisce e per gessi, per idropitture e quarzi.

FABRIC: 100% white polyester. • HANDLE: Plastic grip. • HAIR HEIGHT: 8 mm

APPLICATIONS: Excellent for smooth surfaces and chinks, for hydro-paints and quartzes.

cm 20 • ø 53 • pz 12  
cm 25 • ø 53 • pz 12



## S 59V AMERICANO

Rullo in Tessuto Cordonato con Manico Fisso • Fabric "Cordonato" Roller with Handle

TESSUTO: Cordonato in nylon 100%. • MANICO: Fisso con impugnatura in plastica. • ALTEZZA PELO: 18/20 mm

CONSIGLI D'UTILIZZO: Consigliato per il professionista e il privato. Ideale per idropitture.

FABRIC: 100% Nylon "cordonato". • HANDLE: Plastic grip. • HAIR HEIGHT: 18/20 mm

APPLICATIONS: Recommended for painter and beginner. Excellent for hydro-paints.

cm 20 • ø 53 • pz 12  
cm 25 • ø 53 • pz 12



## S 41 PERLA

Rullo in Tessuto Cordonato con Manico Fisso • Fabric "Cordonato" Roller with Handle

TESSUTO: PERLON giallo cordonato acrilico. • MANICO: Fisso con impugnatura in plastica. • ALTEZZA PELO: 18/20 mm

CONSIGLI D'UTILIZZO: Ideale per idropitture. Consigliato per il "FAI DA TE".

FABRIC: Yellow "Cordonato" acrylic PERLON. • HANDLE: Plastic grip. • HAIR HEIGHT: 18/20 mm

APPLICATIONS: Recommended for hydro-paints. Excellent for hobby.

cm 10 • ø 48 • pz 12  
cm 15 • ø 48 • pz 12  
cm 20 • ø 48 • pz 12  
cm 25 • ø 48 • pz 12



## S 45

Rullo in Tessuto Cordonato con Manico Fisso • Fabric "Cordonato" Roller with Handle

TESSUTO: PERLON bianco acrilico. • MANICO: Fisso con impugnatura in plastica • ALTEZZA PELO: 18 mm

CONSIGLI D'UTILIZZO: Ideale per il "FAI DA TE".

FABRIC: "Cordonato" white PERLON. • HANDLE: Plastic grip. • HAIR HEIGHT: 18 mm.

APPLICATIONS: Recommended for hobby.

cm 10 • ø 48 • pz 20  
cm 15 • ø 48 • pz 20  
cm 20 • ø 48 • pz 20  
cm 25 • ø 48 • pz 15



## S 33

Rullo in Poliestere con Manico Fisso • Special Roller with Handle

TESSUTO: Rasato acrilico cordonato. • MANICO: Fisso con impugnatura in plastica. • ALTEZZA PELO: 12 mm

CONSIGLI D'UTILIZZO: Specifico per intonaci e gessi. Ideale per idropitture.

FABRIC: Satin acrylic "cordonato". • HANDLE: Plastic grip. • HAIR HEIGHT: 12 mm.

APPLICATIONS: Recommended for hydro-paints and plaster. Excellent for smooth surfaces and chinks.

cm 10 • ø 43 • pz 12  
cm 15 • ø 43 • pz 12  
cm 20 • ø 43 • pz 12  
cm 25 • ø 43 • pz 12



## S 47

Rullo in Mohair con Manico Fisso • Mohair Roller with Fix Handle

TESSUTO: Rasato in lana mohair di puro pelo di capra. • MANICO: Fisso con impugnatura in plastica. • ALTEZZA PELO: 4 mm

CONSIGLI D'UTILIZZO: Consigliato per parquet. Ideale per lavori di laccatura e resine poliestere ed epossidiche.

FABRIC: Satin made of pure mohair goat wool. • HANDLE: Plastic. • HAIR HEIGHT: 4 mm.

APPLICATIONS: Recommended for parquet. Excellent for lacquering and polyester resins.



cm 5 • ø 80 • pz 12  
cm 8 • ø 80 • pz 12  
cm 20 • ø 80 • pz 12  
cm 25 • ø 80 • pz 12

cm 20 • ø 80 • pz 12



## S 48

Rullo in Spugna • Sponge Roller

**TESSUTO:** Spugna gialla grana fine/media/grossa.

**MANICO:** Fisso con impugnatura in plastica.

**CONSIGLI D'UTILIZZO:** Ideale per effetti in rilievo di bucciato.

**FABRIC:** Fine/medium/coarse grained sponge

**HANDLE:** Plastic grip.

**APPLICATIONS:** Recommended for final touches.

## S 49

Rullo in Spugna • Sponge Roller

**TESSUTO:** Spugna gialla a NIDO D'APE.

**MANICO:** Fisso con impugnatura in plastica.

**CONSIGLI D'UTILIZZO:** Ideale per effetti in rilievo di bucciato.

**FABRIC:** Yellow honeycomb sponge.

**HANDLE:** Plastic grip.

**APPLICATIONS:** Excellent for shagreened effect.

cm 5 • pz 12



cm 5 • ø 12 • pz 12



## S 48A

Rullo in Spugna • Sponge Roller

**TESSUTO:** Spugna gialla extra fine.

**MANICO:** Fisso lungo con impugnatura in plastica.

**CONSIGLI D'UTILIZZO:** Consigliati per ritocchi e radiatori.

Indicato per applicazioni di smalti. Per angoli.

**FABRIC:** Fine yellow sponge.

**HANDLE:** Long whit plastic grip.

**APPLICATIONS:** Recommended for final touches and radiators. Excellent for enamels. For corners.

## S 43A

Rullo in Lana • Wool Roller

**TESSUTO:** Pura lana.

**MANICO:** Fisso lungo con impugnatura in plastica.

**CONSIGLI D'UTILIZZO:** Per angoli.

**FABRIC:** Pure wool.

**HANDLE:** Long whit plastic grip.

**APPLICATIONS:** For corners.

cm 5 • pz 6  
cm 15 • pz 6  
cm 18 • pz 6



## S 53

Rullino in Gomma • Rubber Roller

MANICO: Fisso con impugnatura in plastica

CONSIGLI D'UTILIZZO: Per carta da parati.

HANDLE: Plastic grip.

APPLICATIONS: For wall-paper.

cm 5 • pz 6



## S 73

Rullino in Plastica Bombata Liscio o Zigrinato • Plastic Roller

MANICO: Fisso con impugnatura in plastica.

CONSIGLI D'UTILIZZO: Per carta da parati.

HANDLE: Plastic.

APPLICATIONS: For wall-paper.

cm 6 • pz 6  
cm 10 • pz 6  
cm 14 • pz 6



## S 528

Rullo in Alluminio • Aluminium Roller

TESSUTO: Perlon cordonato bianco. • MANICO: Fisso con impugnatura in plastica.

CONSIGLI D'UTILIZZO: Ideale per verniciare i tubi. Resistente ai solventi.

FABRIC: White perlon "cordonato". • HANDLE: Plastic grip.

APPLICATIONS: Recommended for tubes - painting. Solvent resistant.

cm 3 • ø 11 • pz 6  
cm 7 • ø 11 • pz 6



## S 94

Rullino in Alluminio ad Anelli • Aluminium Roller

MANICO: Fisso.

CONSIGLI D'UTILIZZO: Per frangere le bollicine.

COMPOSITION: Aluminium with vertical stripes. HANDLE: Long with wood grip.

APPLICATIONS: Used to break air bubbles.

cm 7 • ø 21 • pz 6  
cm 14 • ø 21 • pz 6



## S 46

Rullo in Alluminio • Aluminium Roller

MANICO: Fisso con impugnatura in plastica.

CONSIGLI D'UTILIZZO: Per frangere le bollicine che si creano dopo la spalmatura delle resine e pitture.

COMPOSITION: Aluminium. HANDLE: Plastic grip.

APPLICATIONS: Used to break air bubbles after smearing of resins and paints.

cm 11\* • ø 12 • pz 10  
cm 15 • ø 16 • pz 10



## S 85

Minirullo in Microfibra • Microfiber Roller

**TESSUTO:** Semicordonato MICROSTREIF® in microfibra 87% e nylon 13%. • **MANICO:** Estraibile. • **ALTEZZA PELO:** 10 mm.

**CONSIGLI D'UTILIZZO:** Ideale per tutti i tipi di idropitture, impregnanti, vernici per parquet e antiruggine.

**FABRIC:** "Semicordonato" MICROSTREIF® in micro-fiber and nylon • **HANDLE:** Removable. • **HAIR HEIGHT:** 10 mm

**APPLICATIONS:** Recommended for hydro-paints, paints for parquet and anti-rust.

\* Disponibile anche in confezione speciale da 2 pz. - versione "pack".

\* Available also in special packing with 2 pieces - "pack version".

cm 5 • ø 12 • pz 20  
cm 11 • ø 12 • pz 10  
cm 18 • ø 30 • pz 10



## S 95

Minirullo in Spugna • Sponge Roller

**TESSUTO:** Spugna moltoprene bianca extra fine. • **MANICO:** Estraibile.

**CONSIGLI D'UTILIZZO:** Consigliati per ritocchi e radiatori. Indicato per applicazioni di idropitture e smalti.

**FABRIC:** Fine white sponge. • **HANDLE:** Removable.

**APPLICATIONS:** Recommended for final touches and radiators. Excellent for hydro-paints and enamels.

cm 11 • ø 35 • pz 10  
cm 15 • ø 35 • pz 10  
cm 20 • ø 65 • pz 12



## S 4000

Minirullo in Spugna • Sponge Roller

TESSUTO: Spugna floccata grana extra-fine. • MANICO: Estraibile.

CONSIGLI D'UTILIZZO: Ideale per idropitture e smalti acrilici.

FABRIC: Fine-grained sponge. • HANDLE: Removable.

APPLICATIONS: Recommended for hydro-paints and acrylic enamels.

cm 5\* • ø 12 • pz 20  
cm 11\* • ø 12 • pz 10  
cm 14 • ø 12 • pz 10



## S 96

Minirullo in Velour • Velour Roller

TESSUTO: Lana Velour. • MANICO: Estraibile. • ALTEZZA PELO: 4 mm.

CONSIGLI D'UTILIZZO: Consigliato per ritocchi e radiatori.

FABRIC: Velour wool. HANDLE: Removable. • HAIR HEIGHT: 4 mm

APPLICATIONS: Excellent for final touches and radiators.

\* Disponibile anche in confezione speciale da 2 pz. - versione "pack".

\* Available also in special packing with 2 pieces - "pack version".

cm 5 • ø 12 • pz 20  
cm 11 • ø 12 • pz 10  
cm 12 gig. • ø 30 • pz 10  
cm 18 gig. • ø 30 • pz 10



## S 98

Minirullo in Glattfilt • Glattfilt Roller

TESSUTO: Speciale GLATTFILT® piumato. • MANICO: Estraibile. • ALTEZZA PELO: 5 mm.

CONSIGLI D'UTILIZZO: Consigliato per ritocchi e radiatori. Indicato per smalti all'acqua e idropitture.

FABRIC: Special GLATTFILT® very soft. • HANDLE: Removable. • HAIR HEIGHT: 5 mm

APPLICATIONS: Excellent for final touches and radiators. Recommended for all the water enamels and hydro-paints.

cm 11 • ø 12 • pz 10



## S 48 GRANA MEDIA

Minirullo in Spugna • Sponge Roller

TESSUTO: Spugna gialla grana media. • MANICO: Estraibile.

CONSIGLI D'UTILIZZO: Consigliati per effetti di bucciato.

FABRIC: Yellow medium-grained sponge. • HANDLE: Removable.

APPLICATIONS: Excellent for shagreened effect.

cm 11 • ø 12 • pz 10  
cm 12 gig. • ø 30 • pz 10



## S 99

Minirullo in Nylon Royal • Royal Nylon Miniroller

**TESSUTO:** Speciale nylon ROYAL®. • **MANICO:** Estraibile. • **ALTEZZA PELO:** 7 mm.

**CONSIGLI D'UTILIZZO:** Consigliato per ritocchi e radiatori. Indicato per smalti, antiruggine, idropitture, colori a 2 componenti, pitture, plastiche liquide, antivegetative e navi.

**FABRIC:** Special nylon ROYAL®. • **HANDLE:** Removable. • **HAIR HEIGHT:** 7 mm

**APPLICATIONS:** Excellent for final touches and radiators. Recommended for enamels, anti-rust, hydro-paints, plastic liquid paints and for ships.

cm 11 • ø 12 • pz 10  
cm 12 gig. • ø 30 • pz 10



## S 97

Minirullo in microfibra • Microfibre Miniroller

**TESSUTO:** Microfibra. • **MANICO:** Estraibile. • **ALTEZZA PELO:** 9 mm.

**CONSIGLI D'UTILIZZO:** Indicati per tutti i tipi di pitture su superfici lisce, primer e vernici.

**FABRIC:** Microfibre. • **HANDLE:** Removable. • **HAIR HEIGHT:** 9 mm

**APPLICATIONS:** Recommended for hydro-paints on smooth surfaces, primer and varnishes.

cm 5 • ø 12 • pz 20  
cm 11 • ø 12 • pz 10  
cm 12 gig. • ø 30 • pz 10  
cm 15 • ø 12 • pz 10  
cm 15 gig. • ø 30 • pz 10



## S 50

**TESSUTO:** Perlon bianco cordonato acrilico. • **MANICO:** Estraibile. • **ALTEZZA PELO:** 18 mm.  
**CONSIGLI D'UTILIZZO:** Consigliati per ritocchi e radiatori. Indicato per applicazioni di idropitture e smalti.  
**FABRIC:** White "Cordonato" acrylic PERLON. • **HANDLE:** Removable. • **HAIR HEIGHT:** 18 mm  
**APPLICATIONS:** Recommended for final touches and radiators. Excellent for hydro-paints and enamels.

cm 11 • ø 35 • pz 10



## S 93

**TESSUTO:** Schiuma di poliuretano colore nero. • **MANICO:** Estraibile.  
**CONSIGLI D'UTILIZZO:** Ideale per idropitture e vernici a solvente. Le scanalature inserite lateralmente consentono una distribuzione della vernice uniforme e senza striature.  
**FABRIC:** Black polyurethane foam. • **HANDLE:** Removable.  
**APPLICATIONS:** Recommended for hydro-paints and solvents-based paints. Concave ends to avoid any marks.

cm 13 • ø 38 • pz 10



## S 930

Minirullo in Spugna - Sponge Miniroller

**TESSUTO:** Schiuma di poliuretano colore nero. • **MANICO:** Estraibile.  
**CONSIGLI D'UTILIZZO:** Ideale per idropitture. Le scanalature inserite lateralmente consentono una distribuzione della vernice uniforme e senza striature.  
**FABRIC:** Black polyurethane foam. • **HANDLE:** Removable.  
**APPLICATIONS:** Recommended for hydro-paints. Concave ends to avoid any marks.



cm 20 • ø 58 • pz 25  
cm 25 • ø 58 • pz 25



## S 54 "RULLO FAMIGLIA"

TESSUTO: 100% poliestere bianco • MANICO: Fisso con impugnatura in plastica • ALTEZZA PELO: 18 mm

CONSIGLI D'UTILIZZO: Indicato per applicazioni di idropitture e quarzi. Ideale per il fai da te.

FABRIC: 100% polyester. • HANDLE: Plastic grip. • HAIR HEIGHT: 18 mm.

APPLICATIONS: Excellent for hydro-paints and quartzes. Recommended for hobby.

Completo di retina in plastica.

With plastic grid.



## S 207-96

Kit Rullo • Roller Kit

Vaschetta S/207 P, nr. 2 minirulli S/96 cm. 11 e nr. 1 manico con impugnatura in plastica.

CONSIGLI D'UTILIZZO: Ideale per il fai da te.

Nr. 1 plastic tray S/207 P, nr.2 rollers S/96 cm.11 and nr.1 plastic handle.

APPLICATIONS: Ideal for hobby.



## S 207 KIT

Vaschetta S/207 P, nr. 2 minirulli S/50 cm. 11 e nr. 1 manico con impugnatura in plastica.

CONSIGLI D'UTILIZZO: Ideale per il fai da te.

Nr. 1 plastic tray S/207 P, nr. 2 rollers S/50 cm.11 and nr. 1 plastic handle.

APPLICATIONS: Recommended for hobby.

Lt. 14 • pz 20



## S 207-3

Accessori Rulli • Accessories for Rollers  
Secchio in plastica antisolvente per rulli.  
Plastic bucket for rollers.

Lt. 8 • pz 20



## S 207-8

Accessori Rulli • Accessories for Rollers  
Secchio in plastica antisolvente per rulli.  
Plastic bucket for rollers.

cm 16x28 • pz 12



## S 207-P

Vaschetta in plastica antisolvente.  
Plastic tray solvent - resistant.

pz 20



## S 207-4

Kit Rullo • Roller Kit

Vaschetta in plastica antisolvente per rulli.  
Plastic tray for rollers.

cm 37x25 • pz 20



## S 207-1

Kit Rullo • Roller Kit

Vaschetta in plastica antisolvente per rulli.  
Plastic tray for rollers.



## 85/11 PACK

Confezione rullini in valva appendibile  
Rollers in Hangable Packaging  
2 rullini in microfibra cm. 11  
2 micro-fiber rollers cm.11



## 85/5 PACK

Confezione rullini in valva appendibile  
Rollers in Hangable Packaging  
2 rullini in microfibra cm. 5  
2 micro-fiber rollers cm. 5



## 50/11 PACK

Confezione rullini in valva appendibile  
Rollers in Hangable Packaging  
2 rullini in tessuto Perlon cm. 11  
2 Perlon rollers cm. 11



## 50/5 PACK

Confezione rullini in valva appendibile  
Rollers in Hangable Packaging  
2 rullini in tessuto Perlon cm. 5  
2 Perlon rollers cm. 5



## 96/11 PACK

Confezione rullini in valva appendibile  
Rollers in Hangable Packaging  
2 rullini in lana Velour cm. 11  
2 Velour wool rollers cm 11



## 96/5 PACK

Confezione rullini in valva appendibile  
Rollers in Hangable Packaging  
2 rullini in lana Velour cm. 5  
2 Velour wool rollers cm. 5

cm 13 • pz 10



## S 51-P

Accessori Rulli • Accessories for Rollers

Retina in metallo per minirullo con ganci pieghevoli.  
Metal grid for mini-rollers.

pz 10  
pz 10



## S 51

Accessori Rulli • Accessories for Rollers

Retina in metallo per ganci pieghevoli.  
Metal grid for rollers.

cm 13 • pz 25

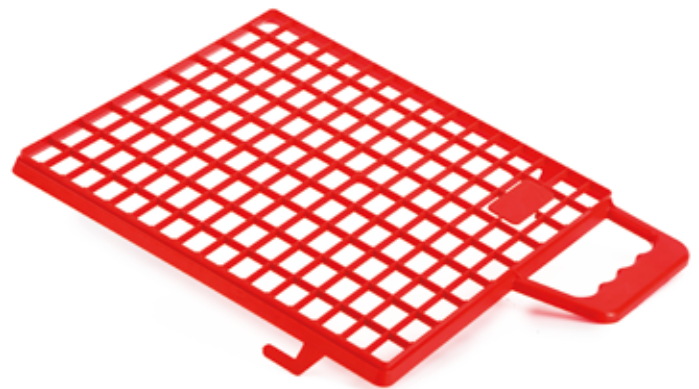


## S 52-P

Accessori Rulli • Accessories for Rollers

Retina in plastica antisolvente per minirulli.  
Plastic grid for mini-rollers.

cm 20 • pz 25  
cm 25 • pz 25



## S 52

Accessori Rulli • Accessories for Rollers

Retina in plastica antisolvente per rulli con ganci d'appoggio.  
Plastic grid for rollers.

s/9 • Mt 2 • pz 12  
s/11 • Mt 3 • pz 12  
s/21 • Mt 4.5 • pz 6  
s/19 • Mt 6 • pz 6  
s/20 • Mt 9 • pz 6



## S 9 - S 11

Prolunghe Telescopiche • Extension Poles

Prolunga telescopica allungabile in alluminio per rulli.  
Aluminium extensible telescopic pole for rollers.

s/10 • Mt 2 • pz 12  
s/12 • Mt 3 • pz 12



## S 10 - S 12

Prolunghe Telescopiche • Extension Poles

Prolunga telescopica allungabile in ferro per rulli.  
Iron extensible telescopic pole for rollers.

s/14 • cm 20 • ø 8 • pz 24  
s/14 • cm 22 • ø 8 • pz 24  
s/15 • cm 25 • ø 8 • pz 24



## S 977

Snodi per Rulli • Rollers Joint

Snodo in plastica professionale per asta telescopica per rulli e pennelli con bloccaggio a vite.

Pz. 6.

Plastic joint for telescopic pole.

Pc 6.



## S14 - S 15

Impugnature per Rulli • Handles for Rollers

Manico in ferro zincato con impugnatura anatomica in plastica e gomma.

Zinc-plated handle for rollers.

s/16M (m/medio) • cm 11 • ø 6 • pz 20  
s/16 (m/lungo) • cm 11 • ø 6 • pz 20



## S 979

Snodi per Rulli • Rollers Joint

Snodo in alluminio professionale con supporto pieghevole per asta telescopica per rulli e pennelli con bloccaggio a vite.

Pz. 6.

Aluminium joint with flexible rest for telescopic pole.

Pc 6.

s/18 (m/corto) • cm 5 • ø 6 • pz 20  
s/18L (m/lungo) • cm 5 • ø 6 • pz 20



## S 18 - S18L

Impugnature per Rulli • Handles for Rollers

Manico in ferro zincato con impugnatura anatomica in plastica e gomma.

Zinc-plated handle for rollers.

s/17 • cm 15 • ø 6 • pz 10



## S 17

Impugnature per Rulli • Handles for Rollers

Manico in ferro zincato con impugnatura anatomica in plastica e gomma.

Zinc-plated handle for rollers.



EFFETTI  
SPECIAL EFFECTS



## RUL 40

Rulli per Effetti Decorativi • Special Rollers

TESSUTO: Pelle sintetica 100% viscosa. • MANICO: Fisso con impugnatura in gomma. • MISURA: 20 cm.

EFFETTO: Marmorizzato.

FABRIC: Synthetic 100% viscose leather. • HANDLE: Fix handle with rubber grip. • SIZE: 20 cm.

EFFECT: Marbled.



## RUL 50

Rulli per Effetti Decorativi • Special Rollers

TESSUTO: Pelle sintetica 100% viscosa. • MANICO: Fisso con impugnatura in gomma. • MISURA: 20 cm.

EFFETTO: Corteccia.

FABRIC: Synthetic 100% viscose leather. • HANDLE: Fix handle with rubber grip. • SIZE: 20 cm.

EFFECT: Wood.



## RUL 60

Rulli per Effetti Decorativi • Special Rollers

TESSUTO: Polietilene. • MANICO: Fisso con impugnatura in gomma. • MISURA: 20 cm.

EFFETTO: Marmo.

FABRIC: Polyethylene. • HANDLE: Fix handle with rubber grip. • SIZE: 20 cm.

EFFECT: Marbled.





## RUL 9000

Rulli per Effetti Decorativi • Special Rollers

TESSUTO: Pelle sintetica. • MANICO: Fisso con impugnatura in gomma. • MISURA: 20 cm.

EFFETTO: Onda.

FABRIC: Synthetic leather. • HANDLE: Fix handle with rubber grip. • SIZE: 20 cm.

EFFECT: Wave.



## RUL 20

Rulli per Effetti Decorativi • Special Rollers

TESSUTO: Pelle sintetica. • MANICO: Fisso con impugnatura in gomma. • MISURA: 20 cm.

EFFETTO: Felce/Tamponato.

FABRIC: Synthetic leather. • HANDLE: Fix handle with rubber grip. • SIZE: 20 cm.

EFFECT: Plug.



## RUL 305

Rulli per Effetti Decorativi • Special Rollers

MATERIALE: Stracci di pelle naturale applicati su rullo poliestere. • MANICO: Plastica bicolore. • MISURA: 20 cm.

EFFETTO: Stracciato.

FABRIC: Natural leather rags applied on a polyester roller. • HANDLE: Two-coloured plastic. • SIZE: 20 cm.

EFFECT: Tattered.



## RUL 315

Rulli per Effetti Decorativi • Special Rollers

**MATERIALE:** Pelle sintetica applicata su rullo poliestere. • **MANICO:** Plastica bicolore. • **MISURA:** 20 cm.

**EFFETTO:** Petali.

**FABRIC:** Synthetic leather applied on a polyester roller. • **HANDLE:** Two-coloured plastic. • **SIZE:** 20 cm.

**EFFECT:** Petal.



## RUL 308

Rulli per Effetti Decorativi • Special Rollers

**MATERIALE:** Tessuto poliestere. • **MANICO:** Plastica bicolore. • **MISURA:** 20 cm.

**EFFETTO:** Leopardato.

**FABRIC:** Polyester. • **HANDLE:** Two-coloured plastic. • **SIZE:** 20 cm.

**EFFECT:** Spotted.



## RUL 750

Rulli per Effetti Decorativi • Special Rollers

**MATERIALE:** Tessuto poliestere 3D. • **MANICO:** Plastica bicolore. • **MISURA:** 20 cm.

**EFFETTO:** Nido d'ape.

**FABRIC:** Polyester. • **HANDLE:** Two-coloured plastic. • **SIZE:** 20 cm.

**EFFECT:** Honeycomb.



## RUL 780

Rulli per Effetti Decorativi • Special Rollers

**MATERIALE:** Tessuto acrilico rasato. • **MANICO:** Plastica bicolore. • **MISURA:** 20 cm.

**EFFETTO:** Marmorizzato.

**FABRIC:** Acrylic. • **HANDLE:** Two-coloured plastic. • **SIZE:** 20 cm.

**EFFECT:** Marbled.



## RUL 70

Rulli per Effetti Decorativi • Special Rollers

**MATERIALE:** Gomma rossa. • **MANICO:** Plastica bicolore. • **MISURA:** 20 cm.

**EFFETTO:** Puntinato.

**FABRIC:** Red rubber • **HANDLE:** Two-coloured plastic. • **SIZE:** 20 cm.

**EFFECT:** Dotted.



## 930

Attrezzi per Effetti Decorativi • Special Painting Tools

**MATERIALE:** Ciuffo in pelle naturale

**EFFETTO:** Tamponato.

**FABRIC:** Natural leather.

**EFFECT:** Plug.



## TAMP 10

Attrezzi per Effetti Decorativi • Special Painting Tools

TESSUTO: Pelle sintetica 100% viscosa. • ASSICELLA: Legno naturale. • MISURA: 10x20 cm.

EFFETTO: Felce/Tamponato.

FABRIC: Synthetic 100% viscose leather. • BODY: Raw Wood. • SIZE: 10x20 cm.

EFFECT: Plug.



## TAMP 15

Attrezzi per Effetti Decorativi • Special Painting Tools

TESSUTO: Pelle sintetica 100% viscosa. • ASSICELLA: Legno naturale. • MISURA: 15x15 cm.

EFFETTO: Felce/Tamponato.

FABRIC: Synthetic 100% viscose leather. • BODY: Raw Wood. • SIZE: 15x15 cm.

EFFECT: Plug.



## TAMP 20

Attrezzi per Effetti Decorativi • Special Painting Tools

TESSUTO: Pelle sintetica 100% viscosa. • ASSICELLA: Legno naturale. • MISURA: 20x20 cm.

EFFETTO: Felce/Tamponato.

FABRIC: Synthetic 100% viscose leather. • BODY: Raw Wood. • SIZE: 20x20 cm.

EFFECT: Plug.



## TAMP 16

Attrezzi per Effetti Decorativi • Special Painting Tools

MATERIALE: PVC • ASSICELLA: Legno naturale. • MISURA: 10x20 cm.

EFFETTO: Rigato.

FABRIC: PVC • BODY: Raw wood. • SIZE: 10x20 cm.

EFFECT: Lined.



## TAMP 17

Attrezzi per Effetti Decorativi • Special Painting Tools

MATERIALE: PVC • ASSICELLA: Legno naturale. • MISURA: 15x15 cm.

EFFETTO: Rigato.

FABRIC: PVC • BODY: Raw wood. • SIZE: 15x15 cm.

EFFECT: Lined.



## TAMP 30

Attrezzi per Effetti Decorativi • Special Painting Tools

TESSUTO: Pelle sintetica 100% viscosa. • IMPUGNATURA: Legno naturale. • MISURA: ø 30 mm.

EFFETTO: Felce/Tamponato.

FABRIC: Synthetic 100% viscose leather. • BODY: Raw Wood. • SIZE: ø 30 mm.

EFFECT: Plug.



## TAMP 19

Tampone per Effetti Decorativi • Special Effects Buffer

MATERIALE: Gomma rossa. EFFETTO: Venature legno.

FABRIC: Red rubber. • EFFECT: Wood.



## TAMP 18

Pettine per Effetti Decorativi • Comb-Shaped Special Painting Tool

MATERIALE: Gomma rossa. EFFETTO: Venature legno.

FABRIC: Red rubber. • EFFECT: Wood.



## 855

Spatola Multiangoli • Plastic Scraper

MATERIALE: Plastica. EFFETTO: Spatolato.

FABRIC: Plastic. • EFFECT: Soft.



## G 833

Attrezzi per Effetti Decorativi • Special Painting Tools

TESSUTO: Tessuto acrilico rasato. • EFFETTO: Velatura antico.

MATERIAL: Acrylic. • EFFECT: Soft.

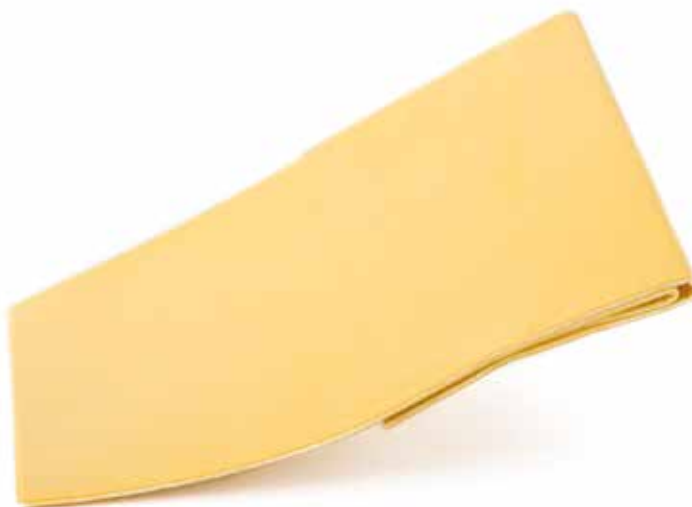


## G 112

Attrezzi per Effetti Decorativi • Special Painting Tools

TESSUTO: Guanto sintetico - Interno in PVC. • EFFETTO: Soft.

FABRIC: Synthetic glove with PVC internal • EFFECT: Soft.



## P 414

Attrezzi per Effetti Decorativi • Special Painting Tools

TESSUTO: Pelle sintetica. • MISURA: 32x32 cm.

EFFETTO: Nuvola.

FABRIC: Synthetic leather. • SIZE: 32x32 cm.

ECCECT: Soft.



## 543

Attrezzi per Effetti Decorativi • Special Painting Tools

SPATOLA: Due parti in PVC trasparente. • IMPUGNATURA: Legno naturale.

SCRAPER: Two pieces of transparent PVC. • HANDLE: Wood.



## 6000

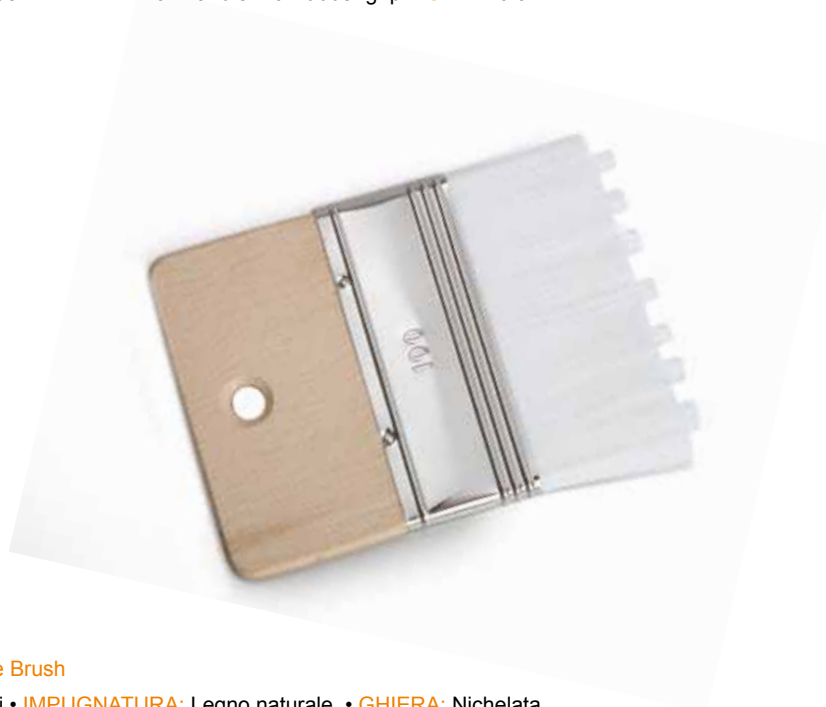
Attrezzi per Effetti Decorativi • Special Painting Tools

SETOLA: Setola cinese bionda. • MANICO: In ferro con impugnatura in gomma. • MISURA: 20 cm.

EFFETTO: Velatura.

BRISTLE: White chinese bristle. • HANDLE: Iron handle with rubber grip. • SIZE: 20 cm.

EFFECT: Veiling.



## S 669

Spalter in Nylon • Nylon Bristle Brush

SETOLA: Nylon bianco a denti • IMPUGNATURA: Legno naturale. • GHIERA: Nichelata.

EFFETTO: Decorativi a pioggia.

BRISTLE: White nylon. • HANDLE: Raw wood. • FERRULE: Nickel-plated.

EFFECT: Decorative effect.





## 288

Spugne per Effetti Decorativi • Sponges for Special Effects

SPUGNA: Gomma speciale flessibile.

EFFETTO: Microforato.

SPONGE: Special flexible rubber.

EFFECT: Pierced.

634 • ø 16

635 • ø 18



## 634 - 635

Spugne per Effetti Decorativi • Sponges for Special Effects

SPUGNA: Naturale Mediterranea.

EFFETTO: Spugnato.

SPONGE: Natural "Mediterranean"

EFFECT: Spinging.



**632**

Spugne per Effetti Decorativi • Sponges for Special Effects

SPUGNA: Pura cellulosa.

FORMA: Mezza luna.

SPONGE: Cellulose.

SHAPE: Half-moon.



**629**

Spugne per Effetti Decorativi • Sponges for Special Effects

SPUGNA: Sintetica.

FORMA: Tonda.

SPONGE: Synthetic fabric.

SHAPE: Round.



**631**

Spugne per Effetti Decorativi • Sponges for Special Effects

SPUGNA: Sintetica.

FORMA: Ovale.

SPONGE: Synthetic fabric.

SHAPE: Oval.

mis 150 • Sp. 15 • Set mm 76 • pz 12



## S 459

Spalter • Professional Wall Brush

SETOLA: Gemini verde.

MANICO: Legno naturale. • GHIERA: Nichelata.

CONSIGLI D'UTILIZZO: Indicato per vernici a base acqua, a base sintetica e smalto ferro micaceo.

BRISTLE: Green synthetic bristle. • HANDLE: Raw wood. • FERRULE: Nickel-plated.

APPLICATIONS: Recommended for hydro paints, synthetic paints and ferro micaceo coatings.

Mis. 100 • Set mm 83 • Sp. 9 • pz 12

Mis. 70 • Set mm 70 • Sp. 9 • pz 12

Pollici 2.5 • Set mm 83 • Sp. 20 • pz 12

Pollici 4 • Set mm 83 • Sp. 20 • pz 12



## S 449 ETRUSCHE

Pennelli per Effetti Decorativi • Special Painting Brushes

SETOLA: Gemini verde. • IMPUGNATURA: Legno naturale. • GHIERA: Nichelata.

CONSIGLI D'UTILIZZO: Indicato per vernici a base acqua, a base sintetica e smalto ferro micaceo.

BRISTLE: Green synthetic bristle. • HANDLE: Raw wood. • FERRULE: Nickel-plated.

APPLICATIONS: Recommended for hydro paints, synthetic paints and ferro micaceo coatings.

mis 150 • Sp. 15 • Set mm 76 • pz 12



## XP 603

Spalter • Professional Wall Brush

SETOLA: Gemini blu.

MANICO: Legno naturale. • GHIERA: Nichelata.

CONSIGLI D'UTILIZZO: Indicato per vernici a base acqua, a base sintetica e smalto ferro micaceo.

BRISTLE: Blue synthetic bristle. • HANDLE: Raw wood. • FERRULE: Nickel-plated.

APPLICATIONS: Recommended for hydro paints, synthetic paints and ferro micaceo coatings.

Mis. 100 • Set mm 83 • Sp. 9 • pz 12  
Mis. 70 • Set mm 70 • Sp. 9 • pz 12

Pollici 2.5 • Set mm 83 • Sp. 20 • pz 12  
Pollici 4 • Set mm 83 • Sp. 20 • pz 12



## XP 602 ETRUSCHE

Pennelli per Effetti Decorativi • Special Painting Brushes

SETOLA: Gemini blu. • IMPUGNATURA: Legno naturale. • GHIERA: Nichelata.

CONSIGLI D'UTILIZZO: Indicato per vernici a base acqua, a base sintetica e smalto ferro micaceo.

BRISTLE: Blue synthetic bristle. • HANDLE: Raw wood. • FERRULE: Nickel-plated.

APPLICATIONS: Recommended for hydro paints, synthetic paints and ferro micaceo coatings.

mis 150 • Sp. 15 • Set mm 70 • pz 12



## S 37

Spalter in Setola Bionda • White Chinese Bristle Brush

SETOLA: Setola cinese bionda.

MANICO: Legno naturale. • GHIERA: Nichelata.

BRISTLE: White chinese bristle. • HANDLE: Raw wood. • FERRULE: Nickel-plated.

mis 70 • Sp. 9 • Set mm 64 • pz 12

mis 100 • Sp. 9 • Set mm 70 • pz 12

P. 2,5 • Sp. 20 • Set mm 70 • pz 12

P. 4 • Sp. 20 • Set mm 76 • pz 12



## ETRUSCHE

Pennelli per Effetti Decorativi • Special Painting Brushes

SETOLA: Setola cinese bionda.

IMPUGNATURA: Legno naturale. • GHIERA: Nichelata.

BRISTLE: White Chinese bristle.

HANDGRIP: Raw wood. • FERRULE: Nickel-plated.

ACCESSORI  
ACCESSORIES





**507**

Coltello apribarattoli in acciaio.  
Steel tin-opener knife.



∅ mm 60 • Pz 12  
∅ mm 80 • Pz 12  
∅ mm 100 • Pz 12

**4200**

Miscelatore per idropitture in ferro.  
Iron paint Mixer.



Pz 10

**4201**

Miscelatore per muratori zincato.  
Zinc-plated paint mixer.



∅ mm 120 • Pz 12

**4202**

Miscelatore ad elica zincato.  
Zinc-plated paint mixer.



Pz 24

**5100**

Pistola per silicone in alluminio.  
Aluminium caulking gun.



Pz 24

**5102**

Pistola per silicone in alluminio professionale.  
Professional aluminium caulking gun.

Pz 6

## T400

Squadra in legno per battiscopa e cornici.  
Wooden square for frames.



Misura/Size 2 mt • Pz 10  
Misura/Size 3 mt • Pz 10  
Misura/Size 5 mt • Pz 10

## 606

Flessometro custodia cromata, nastro in acciaio con bloccaggio e rientro rapido.  
Steel measuring tapes, blocking system and quick return.



Pz 12

## 20331

Lignola in plastica da mt.15.  
Chalk line reel mt. 15.



Pz 12

## 410

Piombo ottonato.  
Plumb line.







Pz 12

## K98

Cutter in metallo zincato lama 18 mm con guida in acciaio. Sistema con chiusura di sicurezza. In blister.

Zinc plated metal cutter, 18 mm large blade with steel guide. Safety lock system. Packed in a practical hangable plastic box.



Pz 12

## K960

Cutter professionale in plastica gialla, lama 18 mm con guida in acciaio. In blister.

Professional yellow plastic cutter, 18 mm large blade with steel guide. Packed in a practical hangable plastic box.



Pz 12

## K550 GIGANTE

Cutter in metallo zincato, lama 25 mm e impugnatura in gomma nera. Sistema con chiusura di sicurezza. In blister.

Zinc plated metal professional cutter, 25 mm large blade with black rubber grip. Safety lock system. Packed in a practical hangable plastic box.



Pz 12

## K941

Cutter professionale in metallo per tappezzieri con guida in acciaio + 5 lame di ricambio. In blister.

Professional metal cutter for paperhanger with steel guide + 5 spare blades. Packed in a practical hangable plastic box.



Pz 12

## K690

Cutter professionale in plastica, lama 18 mm con guida in acciaio. Impugnatura anatomica. Chiusura con rotella.

Professional plastic cutter, blade 18 mm. Anatomical handle.



Pz 12

## K97

Cutter in plastica gialla con impugnatura in gomma nera, lama 18 mm con guida in acciaio. In blister.

Yellow plastic cutter with black rubber grip, 18 mm large blade with steel guide. Packed in a practical hangable plastic box.



Pz 24

## K250

Cutter in plastica gialla, lama 9 mm. In blister.  
Yellow plastic cutter, 9 mm large blade.  
Packed in a practical hangable plastic box.



Pz 24

## K932

Cutter in metallo zincato, lama 9 mm con impugnatura in gomma. In blister.  
Zinc plated metal cutter, 9 mm large blade with rubber grip.  
Packed in a practical hangable plastic box.



Pz 24

## K400

Cutter in metallo zincato sottile, lama 9 mm. In blister.  
Zinc plated metal slim cutter, 9 mm large blade.  
Packed in a practical hangable plastic box.



Pz 24

## K501

Cutter economico in plastica gialla, lama 18 mm. Guida di sicurezza. In blister.  
Economical yellow plastic cutter 18 mm large blade.  
Safety lock system. Packed in a practical hangable plastic box.



Pz 24

## K777

Cutter professionale in plastica, lama 18 mm con molla. In blister.  
Professional plastic cutter, 18 mm blade.  
Packed in a practical hangable plastic box.



Pz 10

## 4099

Raschietto in metallo togliparati lungo 29 cm.  
Metal scraper for wall-paper cm 29.



Pz 10

## 24G

Lame tedesche a spezzare di ricambio in acciaio da 18 mm. Blister da 10 pezzi. Confezione da 10 blister.

German steel spare blades 18 mm. Plastic box 10 pieces. Packing 10 plastic boxes.



Pz 10

## 4102

Lame tedesche di ricambio in acciaio per raschietto mis. 99,8x14 mm. Blister da 10 pz.

Confezione da 10 blister.

German steel spare blades for scraper size 99,8x14 mm. Plastic box 10 pieces.

Packing 10 plastic boxes.



Pz 10

## 24P

Lame tedesche a spezzare di ricambio in acciaio da 9 mm. Blister da 10 pz. Confezione da 10 blister.

German steel spare blades 9 mm. Plastic box 10 pieces. Packing 10 plastic boxes.



Pz 10

## 25G

Lame di ricambio in acciaio da 18 mm. Blister da 10 pz. Confezione da 10 blister.

Steel spare blades 18 mm. Plastic box 10 pieces. Packing 10 plastic boxes.



Pz 10

## 24A

Lame di ricambio in acciaio da 25 mm. Blister da 6 pz. Confezione da 10 blister.

Steel spare blades 25 mm. Plastic box 6 pieces. Packing 10 plastic boxes.



Pz 10

## 24T

Lame di ricambio in acciaio a trapezio per raschietti mis. 52x18,8 mm. Blister da 12 pz.

Confezione da 10 blister.

Steel spare blades for scrapers size 52x18,8 mm. Plastic box 12 pieces. Packing 10 plastic boxes.



- mm 40 • Pz 12
- mm 60 • Pz 12
- mm 80 • Pz 12
- mm 100 • Pz 12
- mm 120 • Pz 12



## 266

Spatola speculare in acciaio Inox spigoli tondi e manico in plastica. Ideale per rifiniture e decorazioni.  
Stainless-steel mirror-polished scraper with rounded corners. Recommended for final touches and decorations.

- mm 20 • Pz 12
- mm 30 • Pz 12
- mm 40 • Pz 12
- mm 50 • Pz 12
- mm 60 • Pz 12
- mm 70 • Pz 12
- mm 80 • Pz 12
- mm 100 • Pz 12
- mm 120 • Pz 12



## 101FE

Spatola manico legno e lama flessibile in acciaio al carbonio. Ideale per pittori e stuccatori.  
Carbon-steel scraper with wooden handle. Recommended for painters and plasterers.

- mm 20 • Pz 12
- mm 30 • Pz 12
- mm 40 • Pz 12
- mm 50 • Pz 12
- mm 60 • Pz 12
- mm 70 • Pz 12
- mm 80 • Pz 12
- mm 90 • Pz 12
- mm 100 • Pz 12
- mm 120 • Pz 12



## 505

Spatola in acciaio cinese con manico in legno verniciato. Ideale per stucchi.  
Steel Chinese scraper with painted wooden handle. Recommended for plasters.



mm 40 • Pz 12  
mm 60 • Pz 12  
mm 80 • Pz 12  
mm 100 • Pz 12  
mm 120 • Pz 12

## 267

Spatola speculare in acciaio Inox spigoli tondi e manico in plastica. Ideale per rifiniture e decorazioni.  
Stainless-steel mirror-polished scraper with rounded corners. Recommended for final touches and decorations.



cm 14 • Pz 6  
cm 16 • Pz 6

## 269

Cazzuola punta tonda con manico in gomma Energy. Ideale per l'edilizia.  
Round trowel with Energy handle. Ideal for building construction.



mm 65 • Pz 12

## S92

Raschietto multiuso. Ideale per raschiare, forare latte, aprire barattoli di colore e pulire i rulli.  
Multi-purpose scraper. Recommended for scraping, opening colours-can and cleaning rollers.

Mis 15 • Pz 5  
Mis 20 • Pz 5

**889**

Spatola in acciaio regolabile a due lame flessibili con impugnatura in legno verniciato.  
Steel adjustable spatula with two flexible blades and painted wooden handle.



Mis 7 • Pz 6  
Mis 10 • Pz 6

**532**

Raschietto in acciaio a lama rigida. Manico in legno verniciato.  
Steel scraper with stiff blade. Painted wooden handle.



Pz 6

**518**

Raschietto in acciaio a lama rigida da cm 6,5. Manico in legno verniciato.  
Steel scraper with stiff blade cm 6,5. Painted wooden handle.



Pz 6

**1176**

Raschietto per pavimento in legno con bilama in acciaio.  
Steel scraper for parquet.



Pz 6

**1190**

Raschietto universale in acciaio. Impugnatura in legno.  
Steel scraper for all uses. Wooden handle.



Pz 12

**365**

Raschietto in acciaio per sverniciare, con manico lungo. Impugnatura in legno.  
Steel scraper with long wooden handle.



Pz 6

**360**

Raschietto in acciaio a triangolo da 6 cm. Impugnatura in legno.  
Steel scraper with triangular blade 6 cm. Wooden handle.



Pz 10

**232**

Raschietto multiuso completamente in plastica. Ideale per vetri.  
Plastic scraper for all uses. Recommended for glasses.

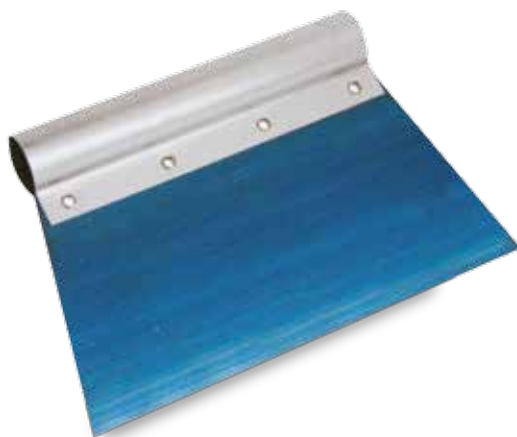


Mis 10 • Pz 10  
Mis 15 • Pz 6  
Mis 20 • Pz 6

**611**

Raschietto da muro con lama riportata in acciaio temperato, predisposto per asta. Spessore lama 1 mm.  
Wall scraper with hardened steel inserted blade for extension pole. Thickness blade 1 mm.





Mis 20 • Pz 6

## 560

Spatola per gesso con impugnatura tubolare. Ideale per cartongesso e stucco.  
Plaster scraper tubular handle. Ideal for drywall and stucco.



Mis 8 • Pz 6  
Mis 12 • Pz 6  
Mis 20 • Pz 6

## 275

Spatola dentata con impugnatura tubolare. Dentatura fine. Indicata per pavimentisti e piastrellisti.  
Notched knife with tubular handle. Ideal for floors and tiles layers.



Mis 8 • Pz 6  
Mis 12 • Pz 6  
Mis 20 • Pz 6

## 276

Spatola dentata con impugnatura tubolare. Dentatura media. Indicata per pavimentisti e piastrellisti.  
Notched knife with tubular handle. Ideal for floors and tiles layers.





Pz 12

## 513

Spazzola violino con filamenti in acciaio.  
Brush. Ideal for hobby.



Pz 12

## 934

Spazzola piatta con filamenti in acciaio e manico in legno.  
Brush with wooden handle. Ideal for hobby.



510

512

510 • Box da 24 pz  
512 • Pz 12

## 510 - 512

Spazzola SPID con filamenti in acciaio ondulato ottonato con impugnatura ergonomica in plastica. Uso universale.  
Steel wire brush "SPID" with anatomical plastic handle. For all uses.



Pz 24

## 997

Spazzolina con filamenti in ottone con manico in plastica. Speciale per camoscio.  
Small wire brush with plastic handle. Recommended for chamois leather.



Pz 3

## 910

Raschietto sagomato con manico in legno, fornito di 5 lame di ricambio.  
Shaped scraper with 5 interchangeable blades and wood handle.



Mis. Dentatura / Notches size 4x3  
 Mis. Dentatura / Notches size 8x8  
 Mis. Dentatura / Notches size 10x10  
 Mis. Frattone / Trowel size 280x120

## 277D 4x3 - 277D 10x10 - 277D 8x8

Frattone in acciaio dentato con manico in ABS. Indicato per pavimentisti e piastrellisti.  
 Stainless steel notched trowel with ABS handle.



Mis. 200x80 • Pz 6  
 Mis. 240x100 • Pz 6  
 Mis. 280x120 • Pz 6

## 819

Frattone in acciaio Inox lucido trapezoidale con manico in gomma Energy. Ideale per prima e seconda mano ma anche per la lucidatura in terza mano (stucchi e grassello).

Stainless-steel trowel with Energy rubber handle. Recommended for plasters.



Mis. 200x80 • Pz 6  
 Mis. 240x110 • Pz 6  
 Mis. 280x120 • Pz 6

## 278

Frattone in acciaio Inox con manico in gomma Energy. Ideale per cartongesso, stucco, rifiniture e decorazioni.

Stainless-steel trowel with Energy rubber handle. Recommended for drywall, plaster, decorations and final touches.



Mis. 200x80 • Pz 6  
Mis. 240x100 • Pz 6  
Mis. 280x120 • Pz 6

## 273

Frattoni tipo USA in acciaio con manico in gomma Energy. Ideale per l'edilizia.  
"USA" steel trowel with Energy rubber handle. Recommended for building industry.



## 272

Mis. 280x130x2,5



## 272 FLEX

Mis. 240x100x1,5

Frattoni in ABS bianco con manico in legno. Ideale per rifiniture e graffiati.  
White ABS trowel with wooden handle. Recommended for final touches and decorations.



## 287B



## 287

Mis. 280x130 • Pz 6

## 287 - 287B

Frattoni con lama in pvc e manico in ABS Energy. Ideale per rifiniture e decorazioni.  
Pvc trowel with plastic handle Energy. Ideal for finishing and decorations.



Mis. 140 mm • Pz 12

## 270/14P.Q.

Cazzuolino punta quadra. Ideale per l'edilizia.

Square trowel. Recommended for building industry.



Mis. 250x150 • Pz 6

## S301

Raschiatore per intonaco Monocappa.

Monocappa scraper.



Mis. 200x80 • Pz 6  
Mis. 240x100 • Pz 6

## 310 FLEX

Frattoni in acciaio Inox trapezoidale, lama extra flessibile, manico in legno. Ideale per velatura, finiture di stucchi metallici, effetti di ritocco, lucidature finali.

Unpolished flexible trowel. Recommended for plasters, decorations and final touches.

Mis. 210x130 • Pz 12

## 289

Frattazzo in gomma spugna dura con supporto in ABS e manico Energy. Ideale per intonaci tradizionali e edilizia.

Sponge trowel with ABS body and Energy handle. Recommended for plaster and building industry.

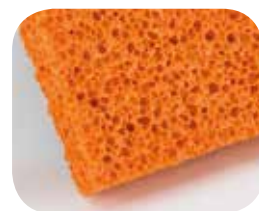


Mis. 210x130 • Pz 6

## 274

Frattazzo in gomma spugna morbida con supporto in ABS e manico Energy. Ideale per intonaci premiscelati.

Sponge trowel with ABS body and Energy handle. Recommended for plasters.



L x S mm 280x140x40 • Pz 6

## 286

Frattone pulpiastre monolitico in spugna gialla. Yellow sponge finishing trowel.



L x S mm 150x290x40 • Pz 30

## 1012 - 1008 (RICAMBIO)

Frattazzo smontabile in spugna per pulitura con manico in plastica grigio. Disassemblable sponge finishing trowel with grey plastic handle.

mm 30 • Pz 12  
 mm 50 • Pz 12  
 mm 80 • Pz 12  
 mm 100 • Pz 12



## 421

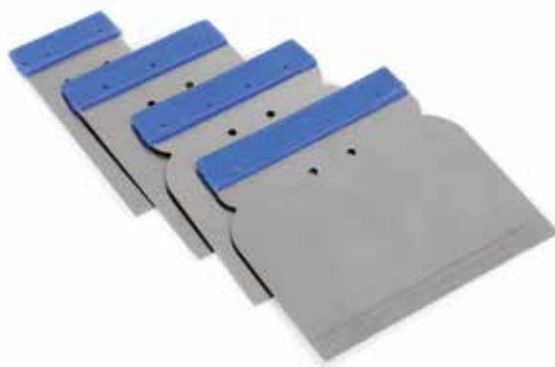
Spatola tipo giapponese in acciaio con impugnatura in plastica.  
 Steel Japanese type scraper with plastic handle.

## 423 INOX



mm 40 • Pz 10  
 mm 60 • Pz 10  
 mm 80 • Pz 10  
 mm 100 • Pz 10

## 424 ACCIAIO



## 423 INOX - 424 ACCIAIO

Set composto da 4 spatole con impugnatura in plastica.  
 Set of 4 steel scrapers with plastic handle.

mm 20 • Pz 25  
 mm 30 • Pz 25  
 mm 40 • Pz 25  
 mm 50 • Pz 25  
 mm 60 • Pz 25  
 mm 70 • Pz 25  
 mm 80 • Pz 25  
 mm 90 • Pz 25  
 mm 100 • Pz 25  
 mm 120 • Pz 25  
 mm 140 • Pz 24



mm 40 • Pz 12  
 mm 60 • Pz 12  
 mm 80 • Pz 12  
 mm 100 • Pz 12  
 mm 120 • Pz 12  
 mm 140 • Pz 12  
 mm 160 • Pz 12



## 539

Spatola tipo Milanese senza manico in acciaio.  
 Spatula "milanese" without handle.

## 539I INOX

Spazzola tipo "Milanese" senza manico in acciaio Inox.  
 Spatula "Milanese" without handle.

mm 50 • Pz 10  
 mm 80 • Pz 10  
 mm 100 • Pz 10  
 mm 120 • Pz 10



## 425

Set composto da 4 spatole in plastica.  
 Set of 4 plastic scrapers.

Pz 12

## 542

Spatola in plastica per tappezzeria.  
 Plastic scraper for wall-paper.



Pz 10

## 942

Tampone in gomma per carta abrasiva.  
Rubber sanding blade.



Pz 12

## 945

Tampone in plastica professionale a molla per carta abrasiva.  
Plastic sanding blade.



SP350



SA300



Grana fine-media-grossa / Grain fine/medium/coarse • Dispenser Pz 24

## SP350 - SA300

Saponette e spugnette abrasive per legno e per ferro.  
Sanding soap and sponge block for wood and iron.

Grana/grain 40 • Pz 20  
Grana/grain 60 • Pz 20  
Grana/grain 80 • Pz 20  
Grana/grain 100 • Pz 24  
Grana/grain 120 • Pz 24  
Grana/grain 150 • Pz 24  
Grana/grain 180 • Pz 24  
Grana/grain 220 • Pz 24  
Grana/grain 240 • Pz 24  
Grana/grain 280 • Pz 24  
Grana/grain 320 • Pz 24



## MR

Mini-Rolls da mm 120x2,5 mt. in carta spaziata all'ossido di alluminio per la carteggiatura a secco.  
Sanding paper mini-rolls mm120x2,5 mt.

## 711 RADICA



711 • Pz 12  
720 • Pz 20

Spazzolone con assicella in legno naturale.  
Broom with raw wooden body.

## 720 TAMPICO



## 718 TAMPICO



Pz 12

Spazzola violino con impugnatura in legno naturale.  
Brushes with raw wood handle.

## 719 RADICA



## 721 NYLON



## 730 RADICA



Pz 6

Spazzola ovale con assicella in legno naturale.  
Oval brush with raw wooden body.

## 731 NYLON







Pz 12

## 612

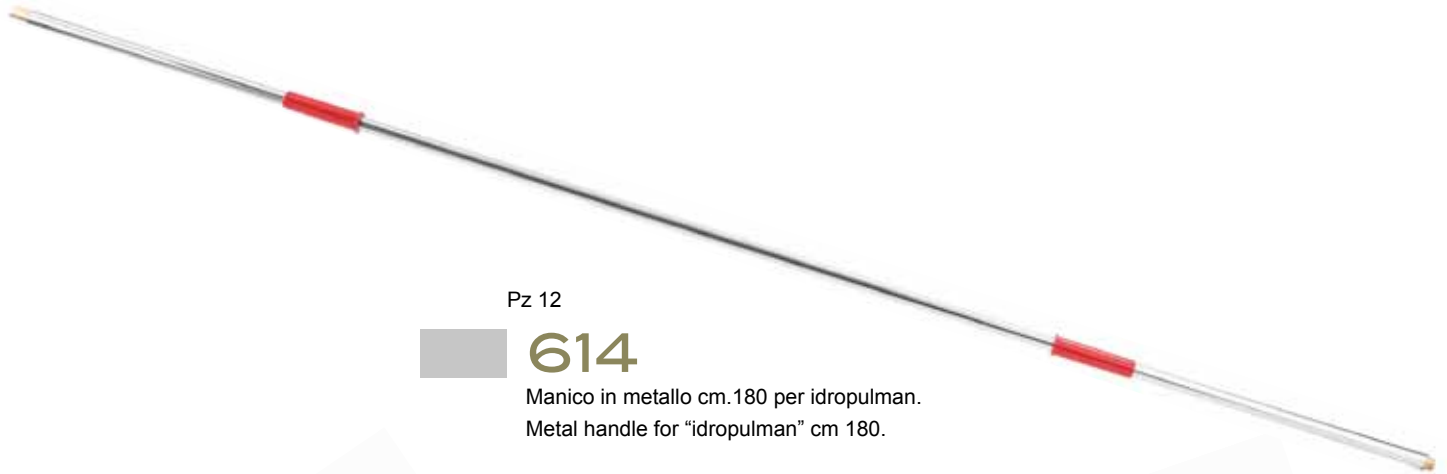
Spazzolone in sintetico per idropulman.  
Synthetic broom for "idropulman".



Pz 12

## 660A

Spazzola in sintetico per auto.  
Synthetic brush for car.



Pz 12

## 614

Manico in metallo cm.180 per idropulman.  
Metal handle for "idropulman" cm 180.



Pz 25

## 998N

Scopino in nylon "mille usi" con impugnatura in plastica.  
Nylon broom for all uses with plastic handle.



Pz 24

## 5000

Scopino in PVC nera piumata con paletta in plastica.  
PVC black broom with plastic dustpan. Plumed.



Pz 12

## 999

Spazzola pulisci termosifoni doppio in nylon.  
Nylon brush for radiators.



Pz 10

**3504**

Scopa in PVC di color argento piumata.  
PVC silver broom. Plumed.



Pz 10

**3408**

Scopa in Pvc nero e argento piumata.  
Black and silver Pvc. Plumed.



Pz 10

**3503**

Scopa in PVC nera piumata.  
Black PVC broom. Plumed.



Pz 10

**3402**

Scopa industriale in nylon rigido non piumato.  
Industrial not plumed nylon broom.



Pz 10

**3405**

Scopa lady alta in nylon extra.  
High extra nylon broom "lady".



Pz 10

**3400**

Scopa extra in nylon morbido argento e verde.  
Soft green and silver extra nylon broom.



Pz 10

## 3404

Scopa in nylon bicolore nera e beige.  
Bicolour nylon broom.



Pz 10

## 3401

Scopa MORBIBEL in nylon nera extra  
dotata di assicella paracolpi completa di manico.  
Black extra nylon broom "MORBIBEL" with handle.



Pz 10

## 3403

Spazzolone in nylon rigido bianco con assicella in mopen.  
White nylon broom with mopen body.



Pz 25

## 1060

Pennello per l'edilizia "tipo americano" in nylon rigido con  
manico e assicella in legno naturale.  
Nylon brush "American type" with handle and wooden body  
for building industry.



cm 40 • Pz 6  
cm 60 • Pz 6  
cm 80 • Pz 6  
cm 100 • Pz 6

## 3001

Scopa industriale in nylon rigido nero con assicella  
in legno naturale. Indicata per catrame.

Industrial black nylon broom with wooden body.  
Recommended for tar.



cm 40 • Pz 6  
cm 60 • Pz 6  
cm 80 • Pz 6

## 3000

Scopa industriale "spolverina" in cotone.  
Anima in metallo e plastica.

Industrial cotton broom "spolverina".  
Metal and plastic structure.



Mt 4x2,5 • Pz 100

## TE25

Telo protettivo da grammi 190.  
Sheet cover gr.190.



Mt 4x5 • Pz 50

## TE45

Telo protettivo da grammi 375.  
Sheet cover gr. 375.



Mt 4x4 • Pz 70

## TE44EXL

Telo protettivo da grammi 220.  
Sheet cover gr. 220.



Mt 4x4 • Pz 25

## TE44EX

Telo protettivo da grammi 750.  
Sheet cover gr. 750.



Mt 4x4 • Pz 70

## TE44L

Telo protettivo da grammi 260.  
Sheet cover gr. 260.



Mt 4x4 • Pz 45

## TE44P

Telo protettivo da grammi 450.  
Sheet cover gr. 450.



Mt 4x4 • Pz 50

## TE44/N

Telo protettivo da grammi 350.  
Sheet cover gr. 350.



Mt 4x4 • Pz 100

## TE44ECO

Telo protettivo da grammi 100.  
Sheet cover gr 100.



Mt 4x25 • Pz 20

## TEBOBINA

Telo in bobina in polietilene misura 4x25 mt. per una copertura totale di 100mq. Peso: 670 gr.  
Bobbin polyethylene cover large 4x25 mt. for a total surface of 100mq. Weight: 670 g.



Mt 4x25 • Pz 12

## TE1150

Telo in bobina extra pesante in polietilene misura 4x25 mt per una copertura totale di 100mq. Peso: 1,15 kg.  
Bobbin polyethylene cover large 4x25 mt for a total surface of 100 mq. Weight: 1,15 kg.



cm 15x20 mt • Pz 50  
cm 30x20 mt • Pz 50

## 470

Rotolo in bobina in carta semicrespata impregnata. Autoadesiva.  
Adhesive paper roll.



cm 60x20 mt • Pz 25  
cm 90x20 mt • Pz 30

## 480

Rotolo in bobina in plastica adesiva.  
Plastic adhesive roll



Mt 1x25 • Bancale da Pz 30 / Nr. 30 felts on a pallet

## AV250

Feltro assorbente antiscivolo 260g/mq

Anti-slip painter felt 260g/mq



Mt 1x10 • Bancale da Pz 50 / Nr. 50 felts on a pallet

## AV252

Feltro assorbente antiscivolo 260g/mq

Anti-slip painter felt 260g/mq



Mt 1x50 • Bancale da Pz 15 / Nr. 15 felts on a pallet

## AV253

Feltro professionale assorbente antiscivolo 280g/mq

Professional anti-slip painter felt 280g/mq



Mt 1x10 • Bancale da Pz 15 / Nr. 15 felts on a pallet

## AV256

Feltro bianco antiscivolo adesivo 180g/mq. Perfetto per scale.

Anti-slip adhesive painter felt 180g/mq. Perfect for stairs.



Pz 25

## 637

Spugna sintetica per auto gigante.  
Big synthetic sponge for car.



Pz 25

## 636

Spugna sintetica per auto.  
Synthetic sponge for car.



cm 39x49 • Pz 10

## P412

Panno per auto sintetico.  
Synthetic cloth for car.



cm 45x50 • Pz 10

## P413

Panno per auto sintetico morbidissimo imitazione  
vera pelle.  
Very soft synthetic cloth for car (like leather).



mm 70x200 mt. • Pz 24

## 3050

Nastro segnaletico in polietilene bianco e rosso.  
White and red safety tape.




Misura 25 • cm 58x40 • Pz 30  
Misura 30 • cm 63x42 • Pz 30  
Misura 35 • cm 68x45 • Pz 30  
Misura 40 • cm 73x48 • Pz 30

## P396

Pelle scamosciata naturale per auto. Qualità oro.  
Natural chamois leather for car. Gold quality.







“Ovunque l’uomo  
porti il suo lavoro,  
vi lascia anche qualche cosa  
del suo cuore”

*Henryk Sienkiewicz*



Richiedi prodotti certificati FSC®  
Ask about FSC® certified products



The mark of  
responsible forestry  
FSC® C129057



[www.gammapennelli.com](http://www.gammapennelli.com)